

2016年7月21日(木)

北摂 太閤道

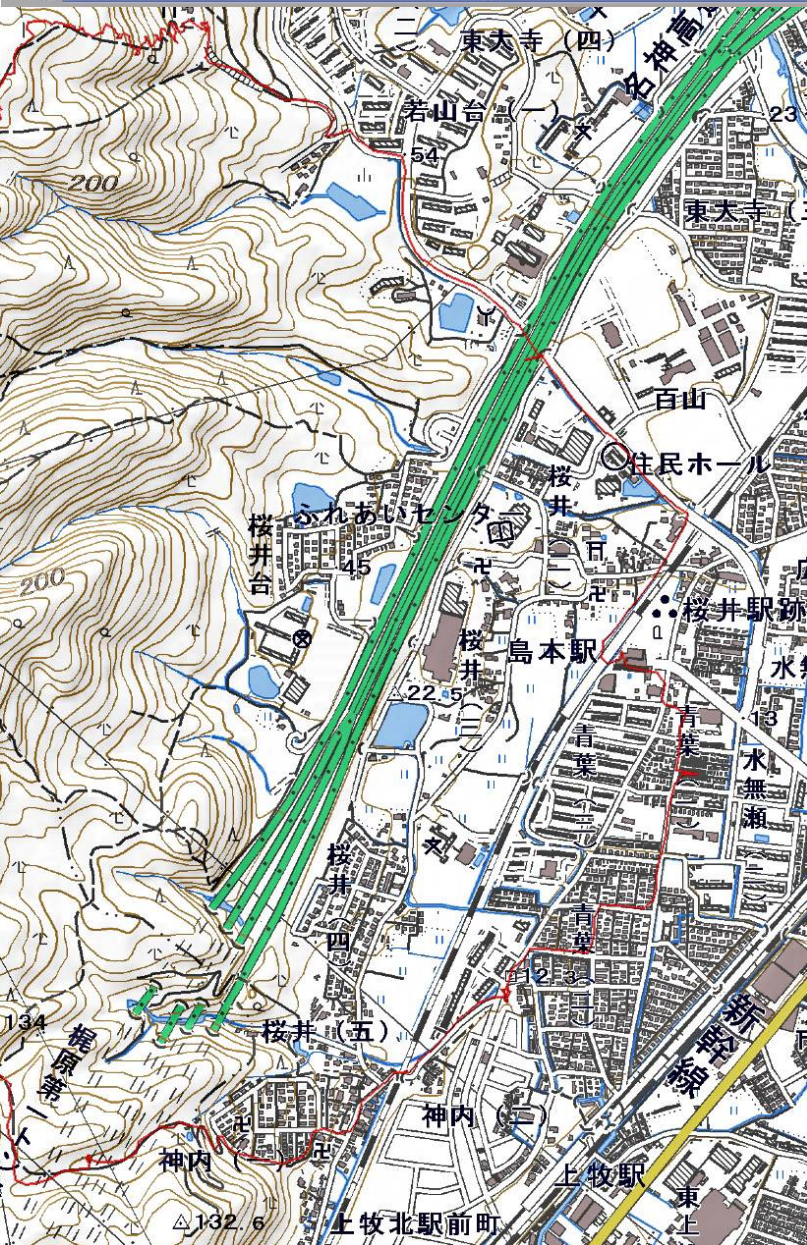
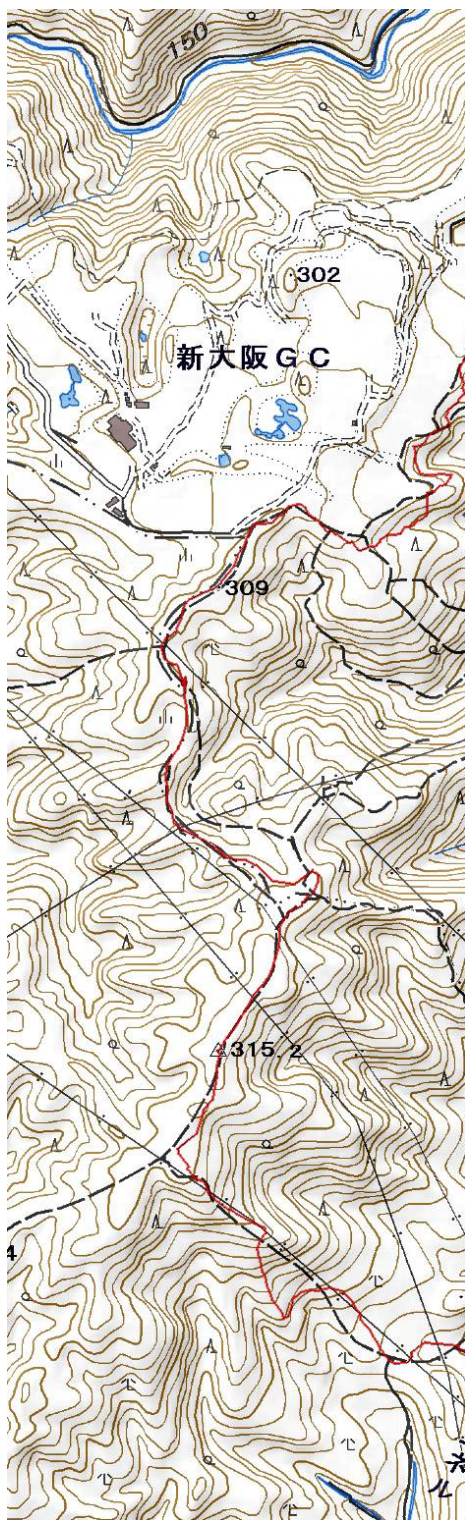
単独行

コース距離: 8.6km

所要時間: 3時間41分(休憩含む)

コースタイム: 自宅10:02→10:33若山神社→10:54稜線(ゴルフ場)→11:25島本展望所  
島本展望所12:17→12:37北摂展望所→13:43自宅

### 山行軌跡 と 行程グラフ



## \* 山行記

一か月ぶりに山歩き、地元のハイキングコースを歩く。

自宅を出てJRを乗り越えて若山神社へ、ここまではウォーキングで歩きに来ているがここから太閤道のハイキングコースが始まる。

一息入れてから登りだす、登りだして21分で稜線のゴルフ場前に入る小さなアップダウンを繰り返しながら進んで行く。

四ツ辻でゴルフ場から分かれて進んで行くと11時25分島本の展望所に到着する、ここからは男山団地を見下ろすことが出来るその左側では淀川になる三川合流地点や京都の南部が見渡すことが出来る。

展望所で休憩している間に高槻側から一人、若山神社側から一人が登って来られた、休憩を終えて先に進むと高槻側から登ってくる人達とすれ違う平日なので中高年の方ばかりだ。

若山の三等三角点に立ち寄り写真を撮って先に進み鉄塔の手前で道を外れ左折すると今度は北摂展望所に到着する。

展望所は大阪平野を観る事が出来るが今日は霞が掛かり辛うじて肉眼でビル群が見られる状況で、正面は淀川の向こうに樟葉の町が見渡せる場所だ。

今日は北摂の展望所から下山する、最初は急坂で作業道の為鉄棒で階段状になっているが雨水で土砂が流されていて歩きにくい道だ、灌木帯から竹やぶに変わり分岐に出る、右に行くと一条寺に出られる道で、左の道を行くこの道は下に名神高速道が通っているトンネルの上を歩いている。

高槻市神内の住宅地に出て一般道を歩く、途中コンビニでかき氷を買い求め熱を冷まして帰宅する。



男山団地方面



淀川三川合流点



若山三角点



大阪平野方面



樟葉方面