

2021年4月10日（土）晴

北摂「武庫川溪谷」（JR廃線敷）

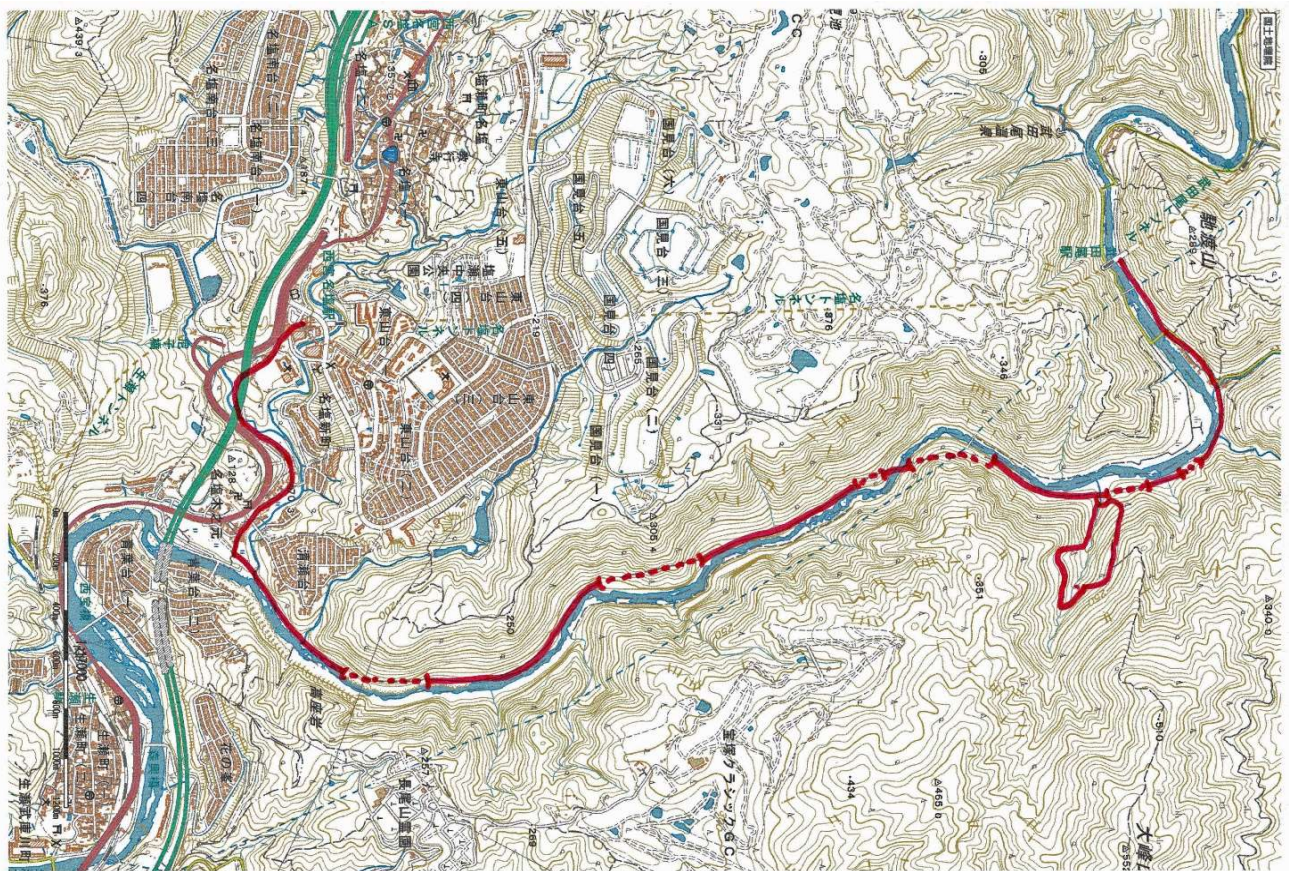
山の会例会主宰

参加者 L：廣田富三、斎藤三重子、真田 仁、長谷川英子、 計4名

コース距離：8.8km、 所要時間：3時間39分（休憩含む）

コース： JR西宮名塩(9:30)→(9:49)廃線敷入口( )→  
(10:04)北山第一トンネル→(10:26)北山第二トンネル→  
(10:47)溝滝尾トンネル→(10:49)武庫川橋梁→  
(10:52)長尾山第一トンネル→(11:06)親水広場→(11:37)桜の園→  
(12:36)長尾山第二・三トンネル→(12:48)玉瀬→(13:09)JR武田尾

### \*山行軌跡



### 山行記：

西宮名塩からスタートし住宅街を抜けて廃線敷入口で衣服調整をして歩き始める。

衣服調整中も沢山の方が出入りされていて今までの三倍以上の人手で蜜を感じさせ、天気も良くこんな時に巣籠りをしていると思う人達の人気ハイキングコースである。

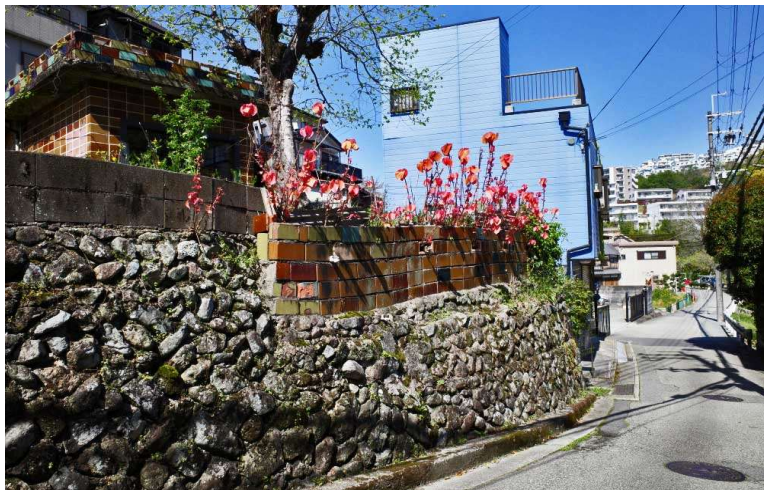
ここの武庫川は川中に岩がごろごろあり濁流を見ながら、桜は殆ど散ってしまっているが周りの新緑がさえわたっている中を歩いて行く。

また途中には6個のトンネル中を歩くことが出来る、トンネル内は真暗でライトを照らして歩くのも他には無い体験ができる。



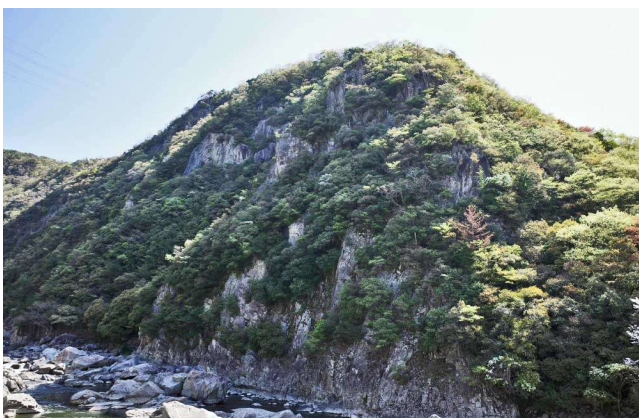
1か所は川を渡るが一般の橋と違い鉄道の橋梁（補修してある）を渡れることもあり人気がある、桜の園は今年はまだ桜は終わってしまっていたが、山桜でエドヒガン・オオシマザクラ・カスミザクラ・ウワミズザクラなど多くの種類の桜が見ることが出来る。

秋の紅葉シーズンもいいところで次回は秋に計画をしたく思っている。



武庫川への道筋

廃線敷入口







北山第一トンネル  
入口



北山第二トンネル入り口



北山第二トンネル出口



溝滝尾トンネル入り口



溝滝尾トンネル出口

武庫川橋梁







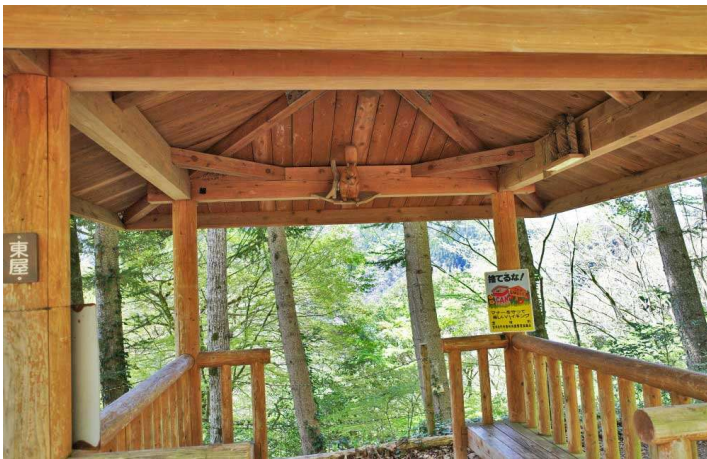
長尾山第一トンネル



ジャガー



こばのみつつじ



桜の園 東屋

名残りの  
山桜

