

2022年2月16日（水）晴

北摂「大沢山」 山の会例会主宰

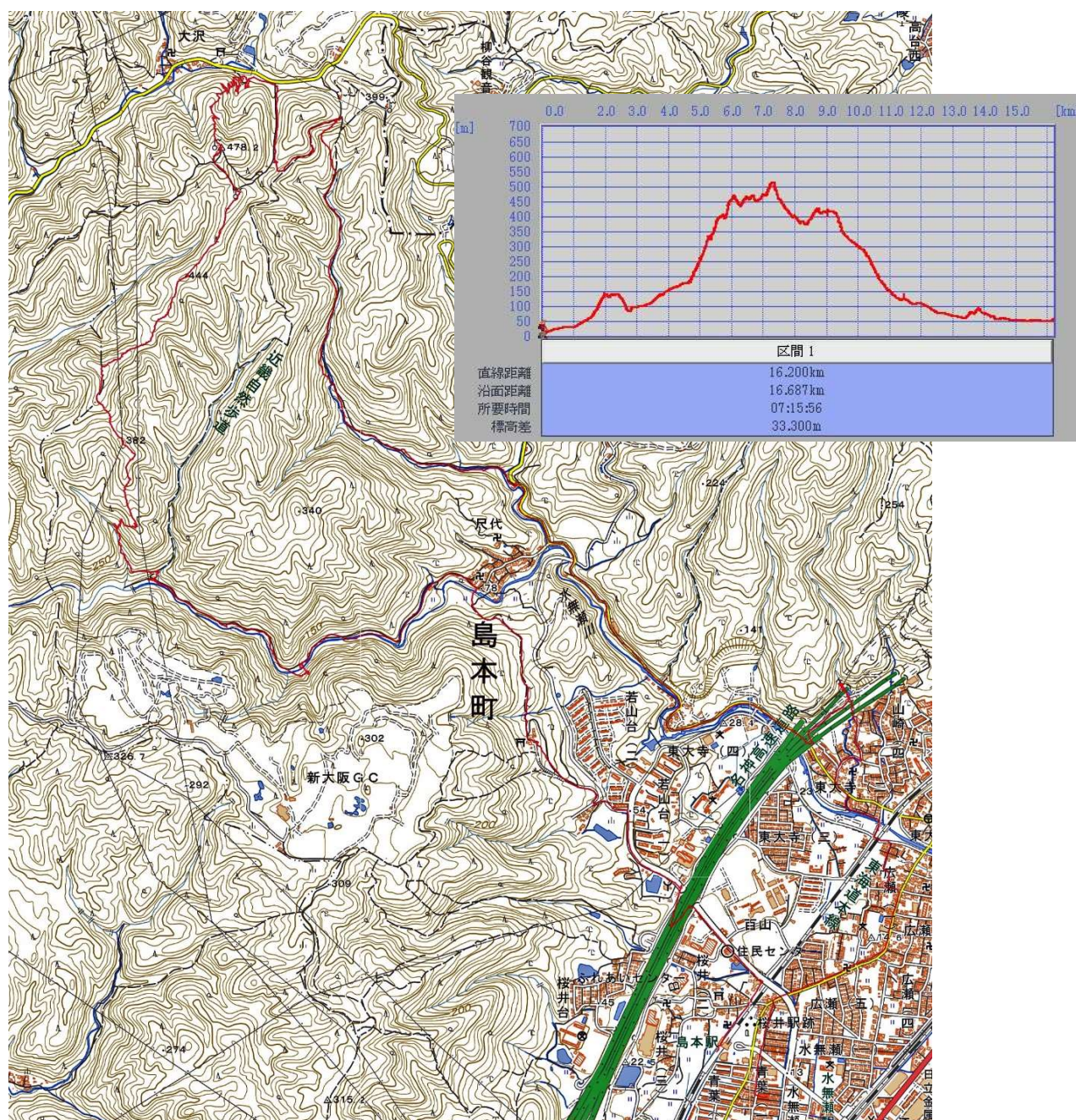
参加者 L：廣田富三、樋口絹子、真田 仁、新井義雄、HN
服部 忠、 計6名

コース距離：16.7km、 所要時間：7時間16分（休憩含む）

コース：島本駅(7:56)～(8:26)若山神社～(8:49)尺代～山吹溪谷～
(9:29)尾根取付～(10:16)尾根P382～(11:14)向谷山（大沢山）
～(11:52)大沢杉～(12:16)近畿自然歩道【食事休憩】(12:56)
～(13:00)ギロバチ峠～(13:50)尺代～(14:23)水無瀬の滝～
(14:40)東大寺2丁目（例会解散）～(15:12)自宅

* 山行軌跡 と

* 行程軌跡



山行記：

JR島本駅から一路、若山神社に先月の例会はここから太閤道に行ったが今日はこの奥にある尺代集落から山吹溪谷の中を歩き奥の近畿自然歩道の横から尾根に取付く。

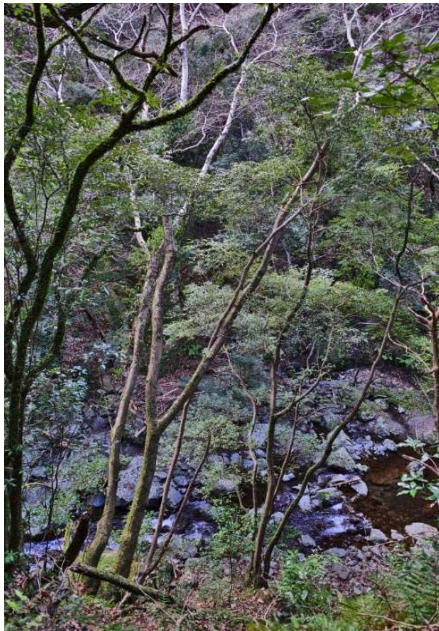
尾根への道は登山道はないが、尾根には送電線が張り巡らされているため点検の巡視路があり、以前は不明瞭であったが今は綺麗に整備された道が付けられている。

取付から尾根P382へ47分で尾根に出られた、ここからは尾根道のアップダウンを繰り返して向谷山へ通称「大沢山」と呼ばれている。

尾根筋を下って大沢杉を見に行く、幹回りが7mであるが幹から枝分かれている珍しい木である。

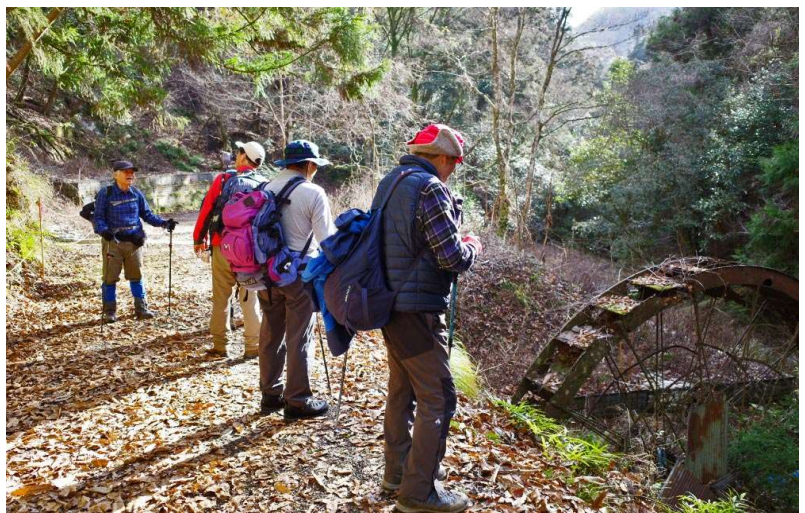
ギロバチ峠の近くで食事休憩をとってから、峠から尺代に下って行き若山神社には戻らず、水無瀬の滝を見に行く。

滝からの帰途東大寺2丁目で、京都に帰るには山崎駅が近いのでここで皆と別れて自宅に帰途する。



山吹溪谷にある乙女の滝
灌木で少ししか見えないが
30mの高さがあるようだ。

水車の跡





尾根に出た光景（太閤道の尾根にある新大阪ゴルフ場が見える）



P382の鉄塔



P382のポイント標識



向谷山にあるテレビ中継所



向谷山の三角点

三角点の点名が
「大沢」

向谷山にて



大沢杉の上部に
三叉の木が沢山ある



大沢にある
大 沢 杉





水無瀬の滝

水量が少なく
迫力が？

