

2022年4月09日（土）晴

丹波高原「向山連山」

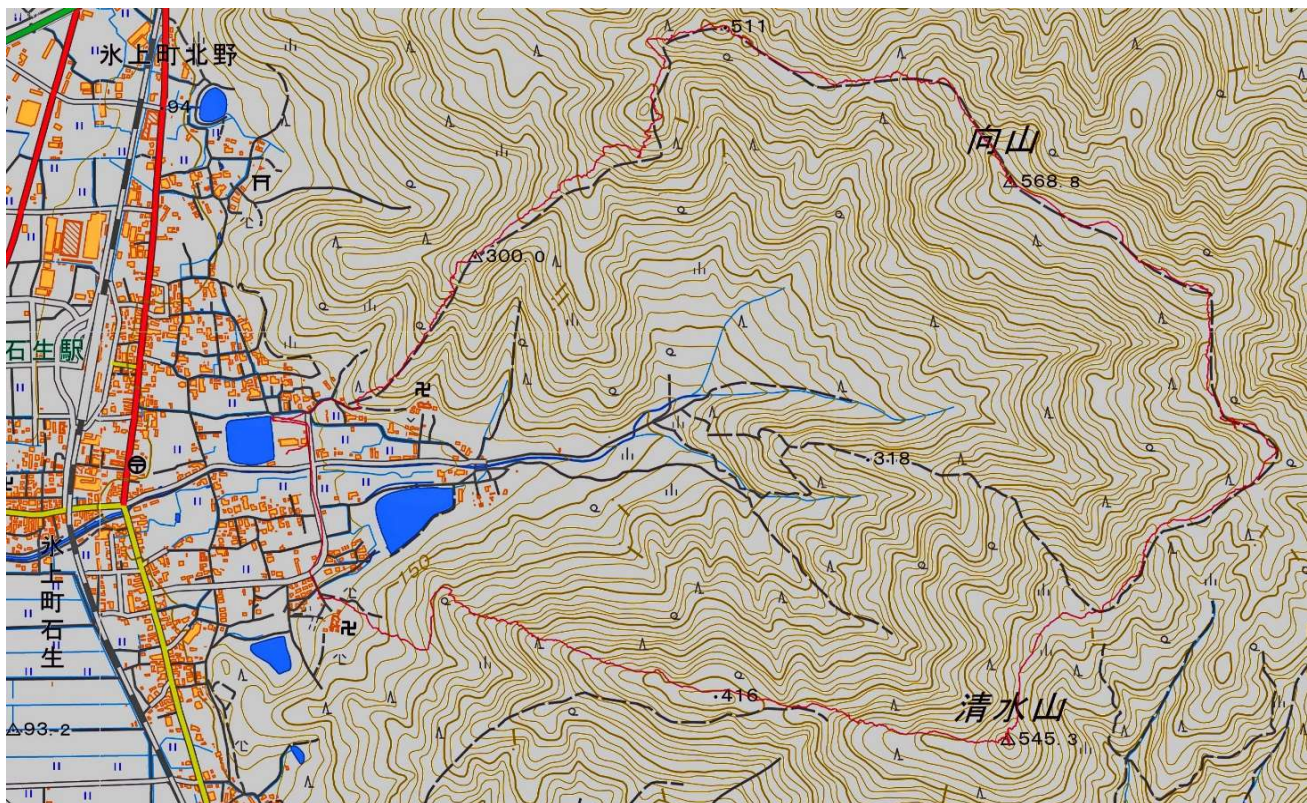
山の会例会主宰

参加者： 廣田富三、他2名 計3名

コース距離： 7.4 km 所要時間： 6時間51分（休憩含む）

コースタイム： 駐車場(10:52)～(10:54)観音堂登山口～(11:23)二の山～(12:02)三の山～(12:20)四の山～(12:43)深坂北峰～(12:55)向山山頂
向山山頂(13:26)～(13:38)五の山～(13:39)分岐～(14:18)珪石山～(14:56)清水山～(16:31)鳳翔寺登山口～(16:45)駐車場

* 山行軌跡



山行記：

氷上町に来るまで、宝塚先で中国道を進むのが間違っ山陽道に入ってしまった龍野で一旦有料道路を降りて有料道路を入直して氷上に向かったため到着まで時間が掛かり過ぎて到着した。

駐車場より観音堂登山口を目指して行く、しし避けの扉を開けて急登を登って行く。

足がだるくゆっくりとしか歩けない岩座の展望所で氷上町の街並みが見られたが、その後の展望や岩座を登ることは私は出来なかった。

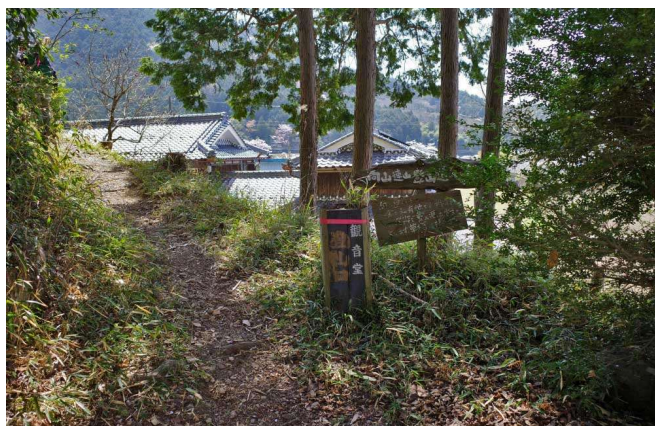
三の山で12時を過ぎたが登って間がなく向山を目指して進んで行く、四の山からはミツバツツジのほかヒカゲツツジが見られトンネルのようになっていたが今年はそのが見られなかった。

向山へ向かう途中で20名の団体さんとすれ違ってから向山山頂に到着、数名が休憩されていた処で食事休憩を摂る。

おなかには空いているが食欲低下で先を目指す日当たりが良いところでヒカゲツツジが咲いていた、蛙子峰から清水山方面に進んで行く。

清水山からは下って行くのみであるが太もものだるさやしびれが出る中の急坂を下って行き標準1時間の所を35分オーバーで鳳翔寺に出て一般道を駐車場に帰り着く。

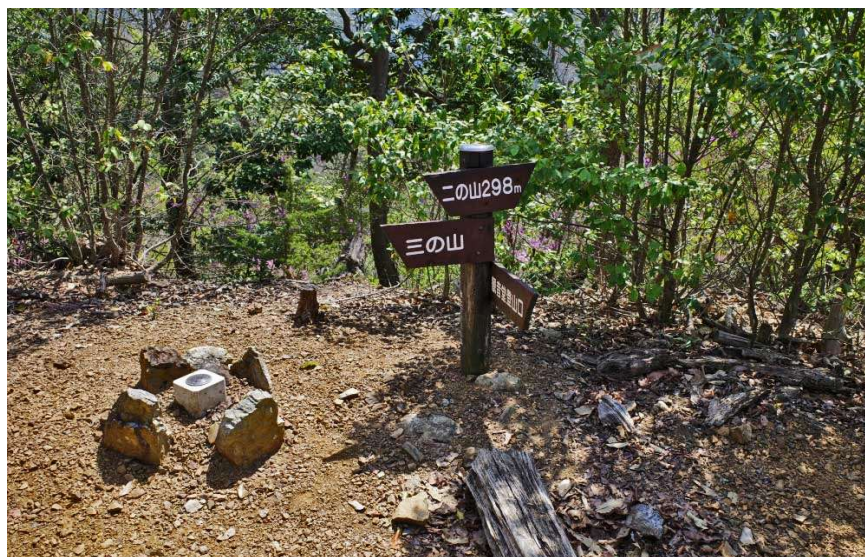
観音堂登山口



ミツバツツジ



二の山
四等三角点



岩座展望台
氷川町街並み



岩座展望台 からの パノラマ



岩座展望台



向山山頂 と 三等三角点



向山山頂で



五の山



ヒ カ ゲ ツ ツ ジ



蛙子展望所より



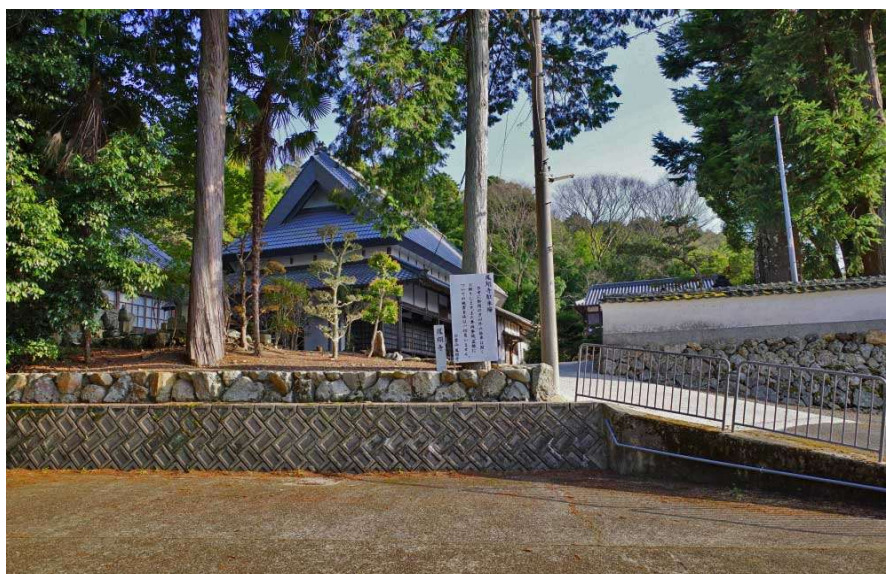
アセビ



清水山にて



下山口の
鳳翔寺



帰途
向山連山
馬蹄形に
並んでいる

