

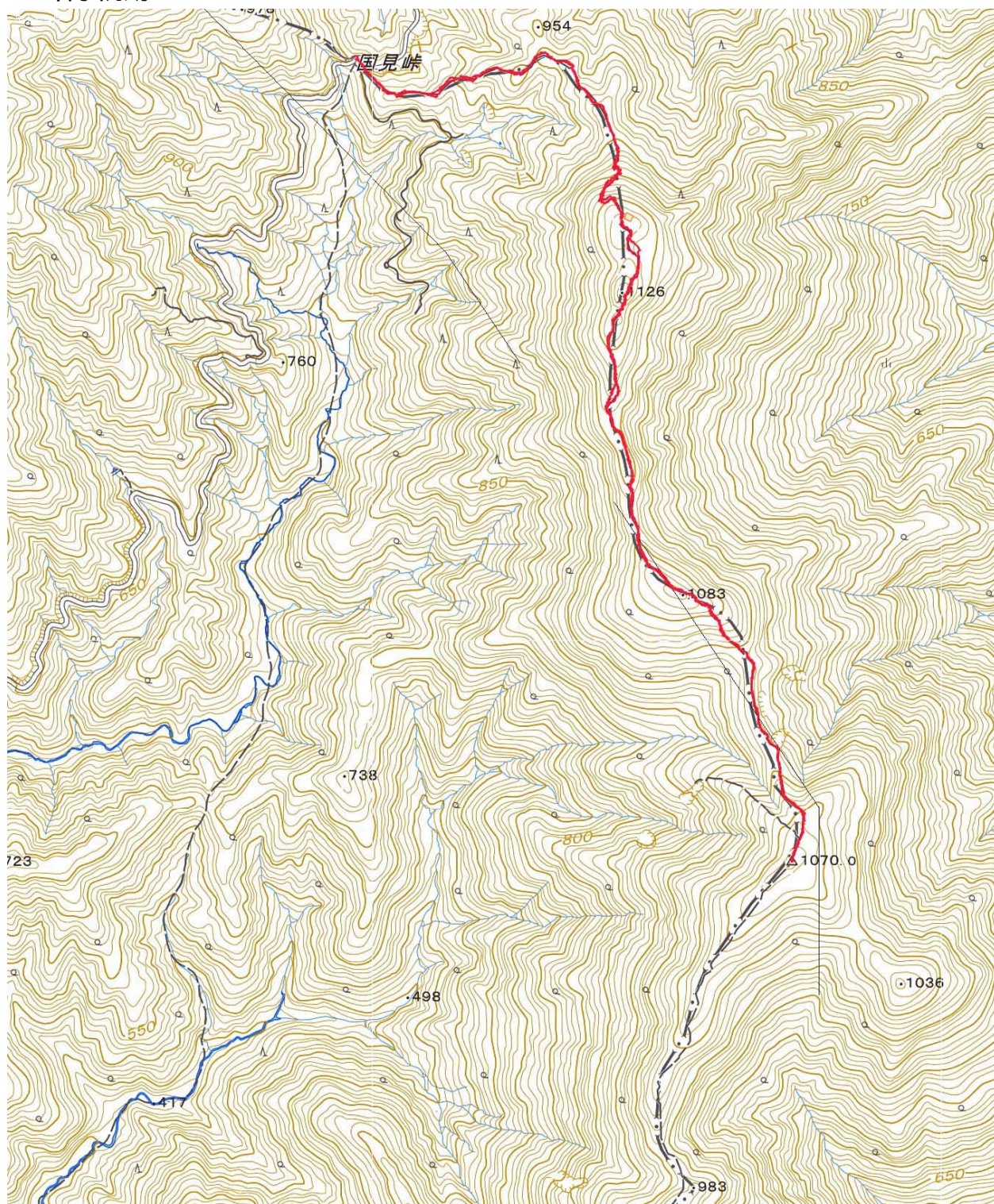
2022年5月07日(土)晴
山の会例会主宰

伊吹「伊吹北尾根」
参加者：2名(T.H/N.S)

コース距離： 7.2 km 所要時間： 5時間38分(休憩含む)

コースタイム： 国見峠(9:35)～(10:35)国見岳～(11:17)大禿山～
(12:01)御座峯(12:29)～(13:09)大禿山～(14:10)国見岳～(15:13)国見峠

* 山行軌跡



アプローチ： 米原市の足俣川手前の細い道を入れて行く（表示板は何もなかった）この道が国見林道で山中に入るとハンドルの切り返しを何度も繰り返して国見峠の駐車場に、もう10台以上の車が停まっていた。

山行記：

衣服調整をして歩き出すが別の林道と判りずき返し、峠から正規の登山道を登って行く、いきなり急登を1時間登って国見岳に到着する。

国見岳から下りになってアップダウンを繰り返して大禿山に到着する、見えて居る山は池田山なのか別の山から見ると大きな山容をしている。

お腹は減っているが食事をしてしまうと先に進めなくなってしまうので、御座峰を目指して進んで行く又100mも下ってから登りに喘ぎながら御座峰に到着し食事休憩を摂るが腹が減り過ぎると逆に食べられなくなる。

登山道中に花を撮らなかったが、北尾根で一番多く花が咲いている場所だが非常に少なかった。

下山は花の写真を撮りながら歩いたが生きに見た花を見つけられず撮った写真は少なく国見峠に戻った。



国見峠の駐車場

国見峠の碑





登山道より揖斐川方面

国見岳山頂



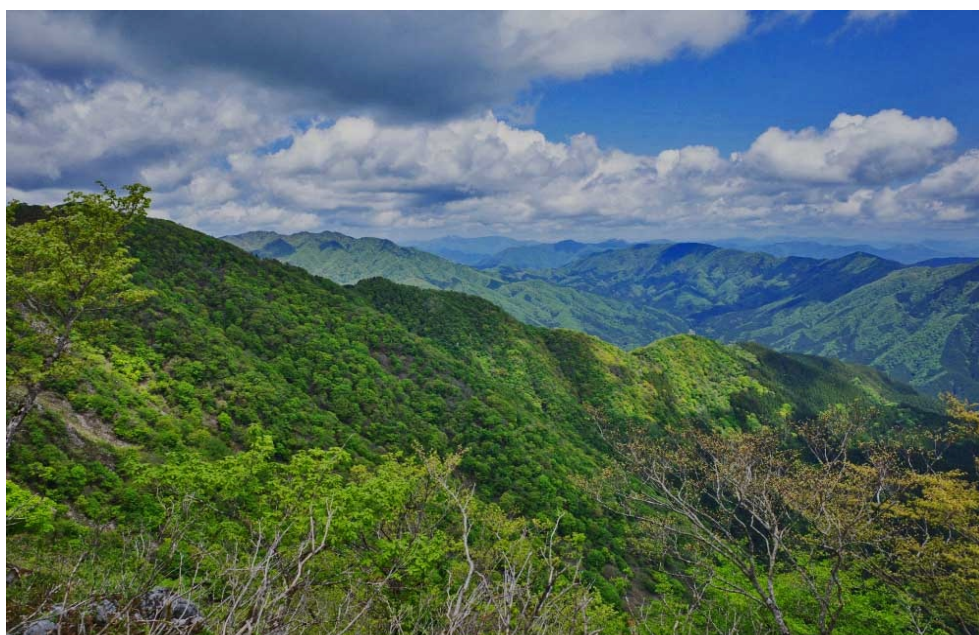
大兀山へ



大兀山頂



大兀山から能郷白山方面



御座峰山頂
と
三角点



タチツボスミレ



ヤマエンゴサク



ネコノミソウ



登山道に白い花びらが沢山さん落ちていた
この木に白い花が咲いていた



登山道で出会った巨木

