

2022年5月21日(土)曇

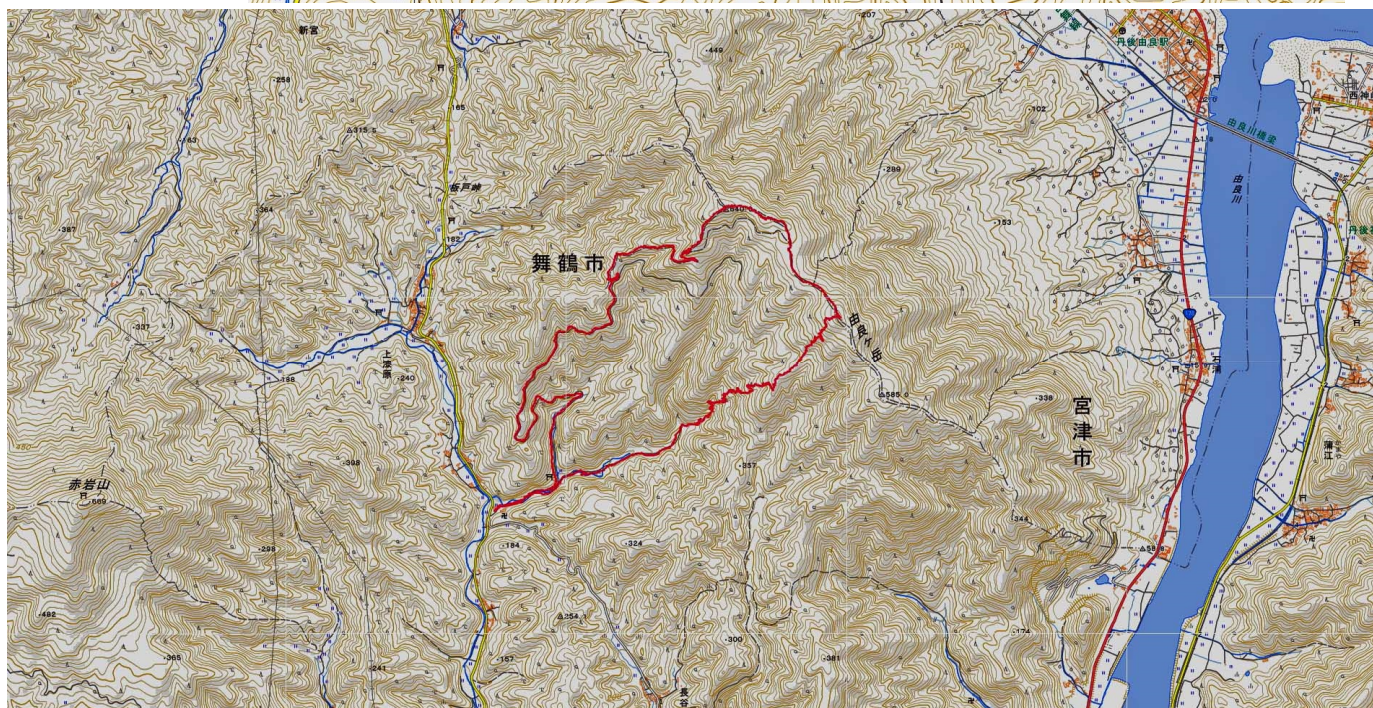
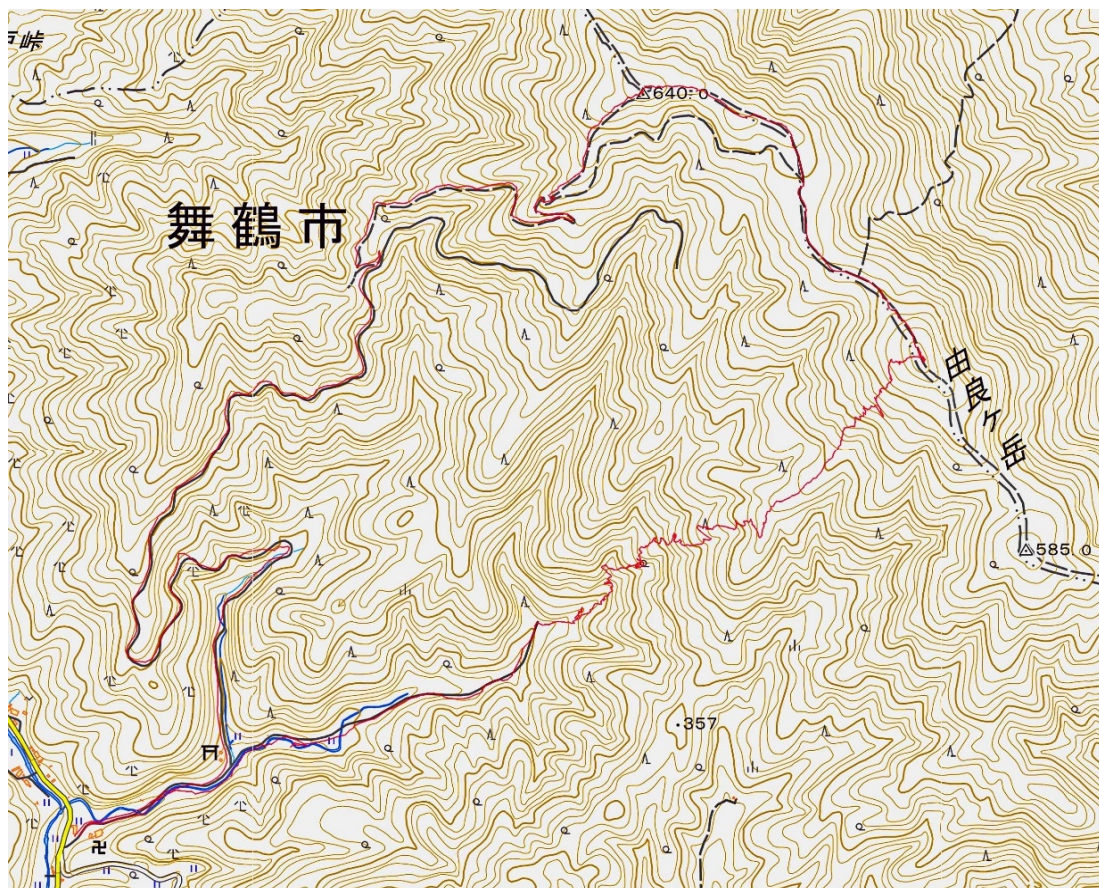
丹後「由良ヶ岳」

単独行

コース距離：9.07km、 所要時間：4時間50分(休憩含む)

コースタイム： 上漆原(9:56)～(10:03)白髭神社～(10:19)座禅岩～
(10:34)真奥大滝(2/8)～(11:00)椿尾根4/8～(11:20)標識6/8～(11:30)標識7/8
～(11:52)林道出合～(12:16)由良ヶ岳東峰【休憩】(12:51)～(13:05)由良登山口
～(13:23)由良ヶ岳西峰～(14:00)林道出合～(14:41)白髭神社～(14:46)上漆原

* 山行軌跡



山行記：

上漆原の自治会館建物横に車を止めさせて頂き、ここから歩き始める。

白髭神社の所で道が左右に分かれ右側の東ルートに入っていく、林道からすぐに登山道になり急登を登っていく。

思っていた以上に登りにくく足が滑り落ちたりしながらの登りである、真奥大滝に出会う滝は何段にもなっている。

椿尾根の標識を越えていくと少し楽な登りとなる、林道に出会ってから今までピンクのテープを頼りに登って来たが目印がなくなり迷いながら山頂を目指して登っていく。

藪漕ぎをして590mの由良ヶ岳東峰に出られたが三角点のある585mとは違っていた、先客のグループの沢山の人居られた。

地理院地図を見ていると東峰とは判断が出来ないが標識でここが東峰と判った次第だ。

東峰からの展望は抜群だが、生憎の曇り空で青葉山や赤石山は十分確認できる、由良川の丹後鉄道の橋梁もはっきりと見える、休憩中に列車が通らないか待っていると一両編成の列車が通過していった。

西峰を目指して歩き出す、途中で由良登山口にここがメーンの由良駅から登って来て稜線に出たところだ。

先を進み西峰にここには二等三角点があり由良ヶ岳と表される場所だが灌木で展望が出来ない。

西峰から林道側に下っていく、途中で東峰にいたグループを追い抜いていく、林道に出会ったところで車が沢山停まっていた、グループは此処から林道を歩き東峰に行ったとの事。

林道を下っていくと後から車が何台も追い抜いていく、林道出合から40分掛かって白髭神社に分岐を元来た道を下り自治会館に帰着く。

登山道入り口の
天然寺



白髭神社



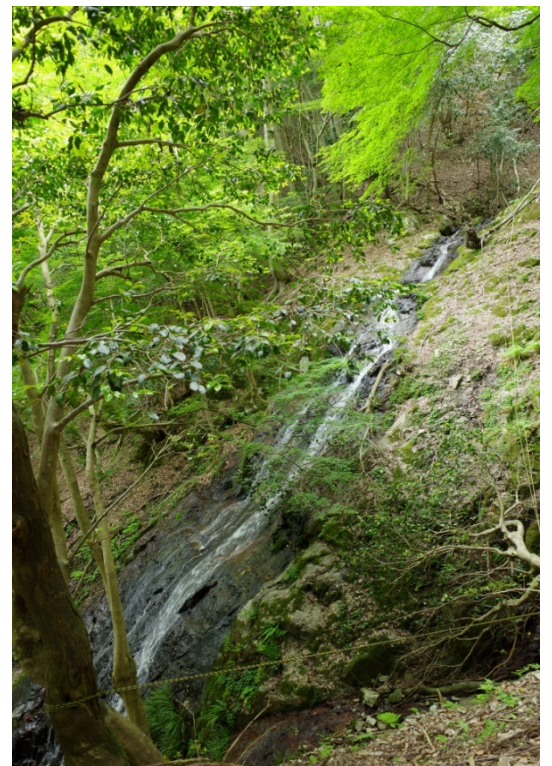
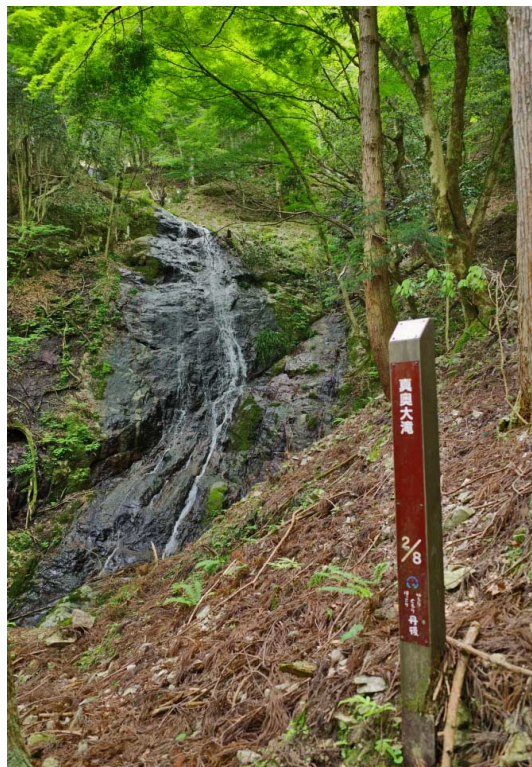
白髭神社



岩に絡みつく
木の根



真奥
大滝



椿尾根
4/8



標識
6/8



標識
7/8



林道出合



由良ヶ岳
東峰



由良川
丹後鉄道
橋梁

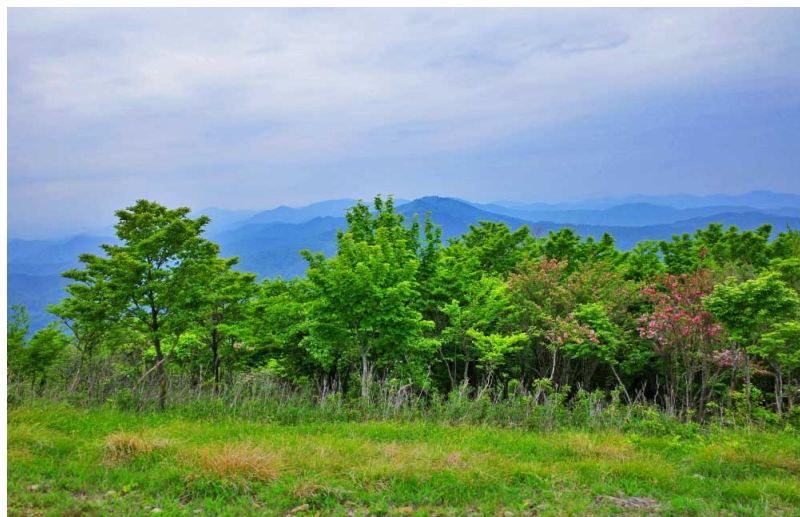


由良川
橋梁

奥に
青葉山



赤岩山



虚空蔵菩薩



由良登山口



由良浜を
見下ろす



由良ヶ岳 西峰

二等三角点

