

2008年4月20日 野坂山地： 三国山・赤坂山(823m)山行 今回のコース距離： 4.78km 所要時間：2時間40分

今日は勤務先のNさんを案内しての赤坂山行きです。

Nさんとは3月に芦屋ロックガーデンから有馬温泉への山歩きました

赤坂山へは黒河越から登山開始する

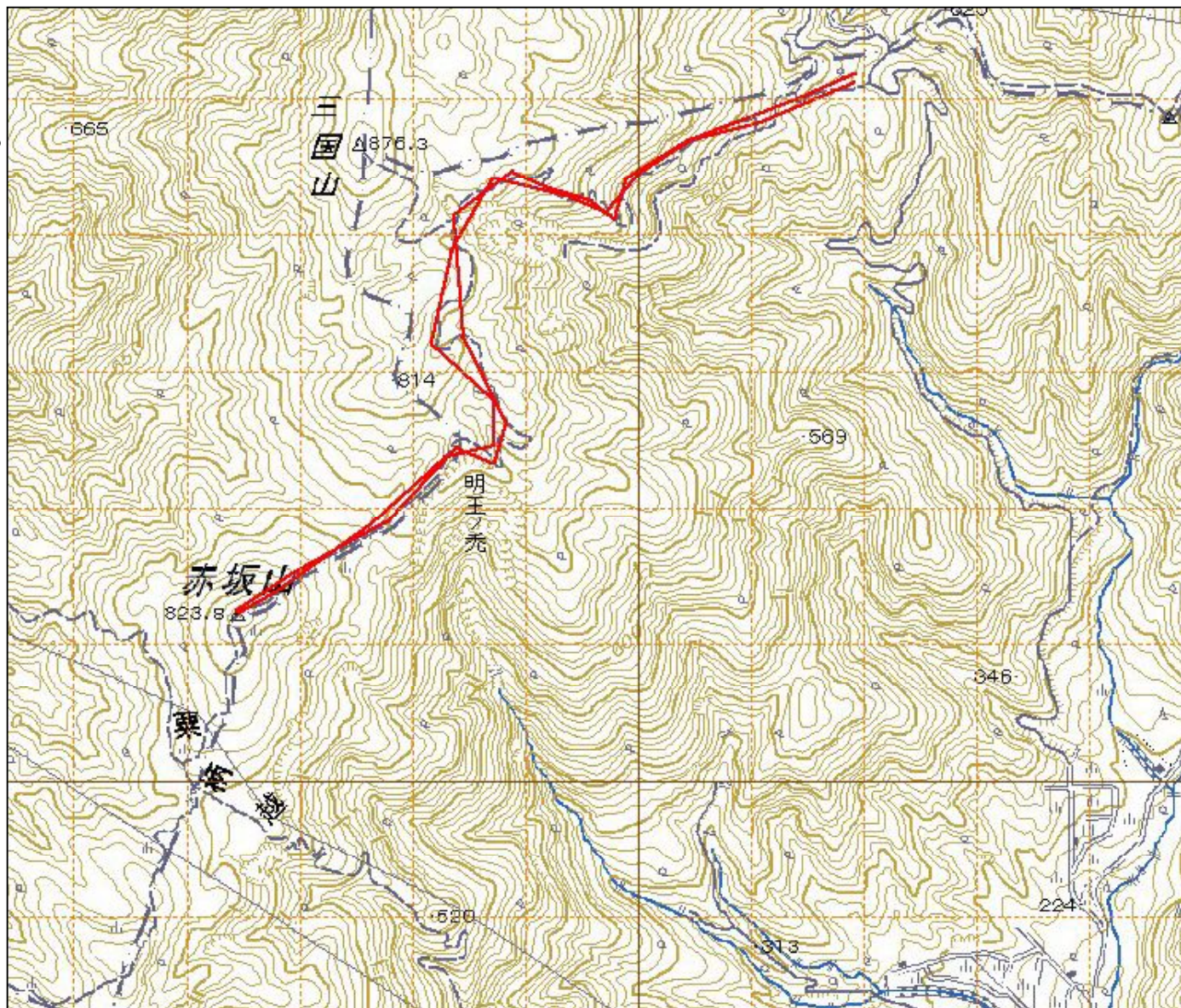
三国山分岐に着く前から残雪が現れる

三国山分岐からは登山道にも所々残雪がありました

明王ノ禿からは風当たりの強い、稜線歩きとなりました
また雲も日本海側から出てきました

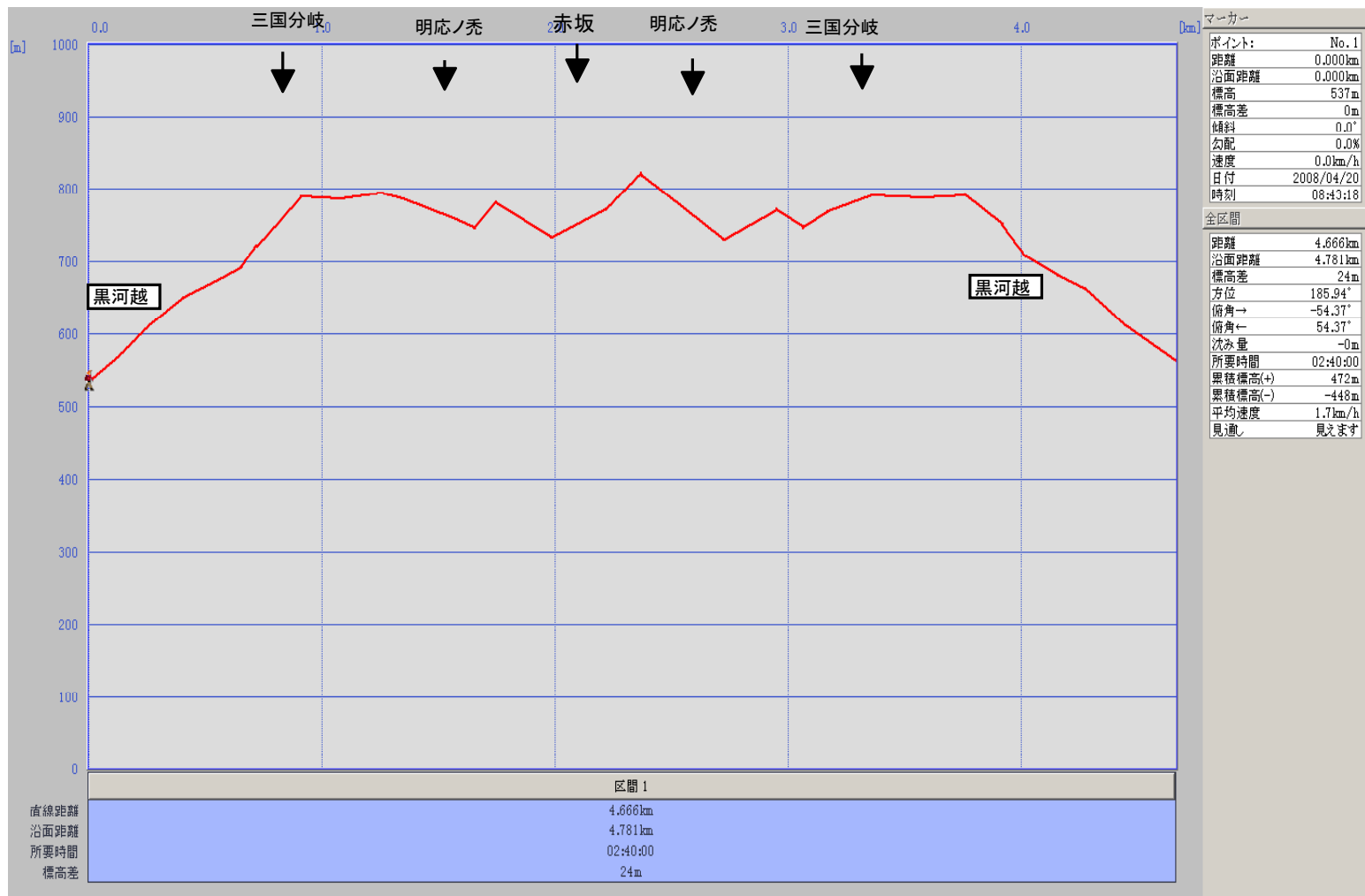
赤坂山に着いた時は雲が覆い展望が出来ない状況となってしまいました

仕方なく来た道を引き返し、
帰りにマキノ白谷温泉に入りました



時刻	場所の名称
8:43:18	黒河越
9:23:18	三国山分岐
9:53:18	明王ノ禿
10:08:18	赤坂山
11:23:18	黒河越

2008年4月20日 野坂山地： 三国山・赤坂山(823m)山行 今回のコース距離： 4.78km 所要時間：2時間40分



2008年4月20日 野坂山地： 三国山・赤坂山(823m)山行 今回のコース距離： 4.78km 所要時間：2時間40分

登 山 道 に 咲 く 花



三国山分岐に着く前から残雪が現れる

黒河越から三国山湿地帯手前から明宝禿を望む
日本海側から雲が降りて来てすぐに雲の中に入る



赤坂山頂も雲の中で遠望できず

