

H8.10.25 牛松山(愛宕神社コース)

雲海展望所下見登山：牛松山頂は視界なし、パラボラアンテナ横より水尾の里は遠望できた。
駐車場 10:57 → 11:05 愛宕神社 → 11:13 送電線鉄塔 → 11:14 国分道合流分岐
→ 12:02 TV中継局 → 12:09 牛松山(山頂)パラボラアンテナ
→ 12:22 金毘羅神社 12:25 → 12:30 TV中継局 → 12:58 国分道出合
→ 13:04 愛宕神社登山口 → 13:09 駐車場着

今回のコース距離：5km
所要時間：3時間04分(休憩含む)
行程の標高差：516m

亀岡盆地で雲海が見られる事は以前より知っていましたが、実際に何処で見られるかは知らなかった。
亀岡市の観光課に問い合わせて資料を送って貰った。
半国山、牛松山 等を知り牛松山が一番手ごろな所と思い展望所へのルート確認に行く。

牛松山頂へのルートは愛宕神社からの直登が一番短いコースと判断した。
前日(22日)に愛宕神社に行って登山口を探したが判り難く一箇所神社から50m離れた所を見つけて家に帰ってGPSを確認し地形図登山道と一致していた。
案内図等は神社教内右奥から入山が表示されているので、今日はもう一度愛宕神社に入り右奥に進むと道らしき所を見付け入っていった。
すぐに最初に見付けた登山道と合流した、道はあるがあまり使用されていない感じがする。
15分程歩くと送電線の鉄塔があり、すぐに国分からの登山道と合流し道も広く判り易くなってきたと共に勾配もきつくなってくる。
TV中継局がありもうすぐ山頂であるが一向に視界が開けない、そうこう思っているうちに山頂のパラボラアンテナの所についた。
視界があるのは水尾の里方面で他はまったく視界が利かない、山頂周りをうろついたが何も見えない。
金毘羅神社着いて地図を確認したが道は間違っていない、あきらめて愛宕神社登山口に引き返し13時9分に駐車場に帰り着いた。

まだ時間があるので半国山の登山口を捜しに行くことにした、金輪寺を目指して車を走らせる。
登山口の標識らしいものを確認し車を進めると500m程で金輪寺に到着、教内を見て回ったが登山口はなく先ほどの標識のあることまで戻った。
標識には「るり溪バス停」方面の案内になっていた、地図を確認すると半国山へは時間が掛かり過ぎる、別ルートを探し千ヶ畑ルートが短い距離で山頂へ行けるようなので千ヶ畑登山口を探しに行く。
千ヶ畑バス停を見付け地図を確認、200m程戻ったところが登山口のような道のある所に車が1台止めてある、歩いて50m行くと車止めがある。
地元の人を見付けたので聞いてみると登山口に間違いはなかった。
日を改めてルート確認に来ることにして帰宅する。

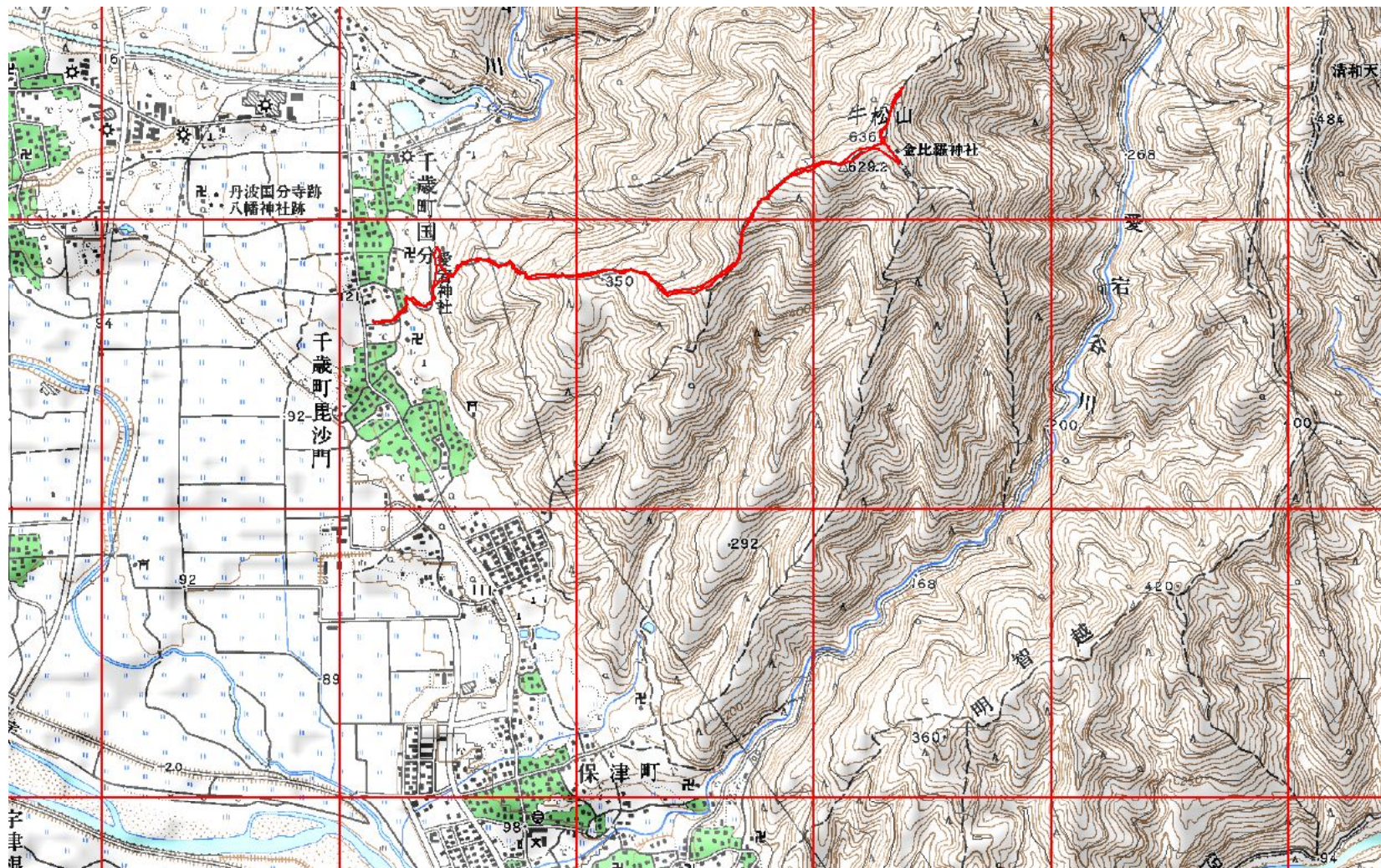
H8.10.25

牛松山(愛宕神社コース)

今回のコース距離: 5km

所要時間: 3時間04分(休憩含む)

行程の標高差: 516m



H8.10.25

牛松山(愛宕神社コース)

今回のコース距離: 5km 所要時間: 3時間04分(休憩含む)

行程の標高差: 516m

