

2008年10月28日

単独行

雲海展望所下見登山:

半国山 (千ヶ畑コース)

今回のコース距離 6 km

所要時間 2時間34分(休憩含む)

コース高低差 416 m

No.	時刻	所要時間	緯度	経度	標高m	場所の名称
No. 1	6時37分		35.00410	135.2704	367	千ヶ畑登山口
No. 39	6時56分	0時19分	35.01063	135.2712	498	最初の枝道の所
No. 61	7時07分	0時11分	35.01149	135.2703	530	林道分岐
No. 102	7時27分	0時20分	35.01347	135.2651	685	るり溪からの道出合
No. 135	7時44分	0時16分	35.01405	135.2707	723	山頂への分岐
No. 159	7時56分	0時12分	35.01477	135.2706	783	半国山山頂
No. 206	8時19分	0時23分	35.01478	135.2706	783	下山開始
No. 217	8時25分	0時05分	35.01406	135.2707	721	山頂への分岐
No. 231	8時32分	0時07分	35.01348	135.2651	681	るり溪からの道出合
No. 266	8時49分	0時17分	35.01147	135.2703	531	林道分岐
No. 311	9時12分	0時22分	35.00411	135.2704	373	千ヶ畑登山口

自宅を5時40分ごろに出て、千ヶ畑登山口に6時30分ごろ到着する。

登山口を6時37分に出発する、林道入口には網が張られていたが背が低く跨いで乗り越す。20mほどで車止めの鎖が張られてこれも跨いで乗り越える。10分ほどでコンクリート道から土道となる、進んで行くとわき道が現れ始めるが真直ぐに進む。数回わき道があり進んでいくと今度は正面は登山道、右側は林道のようなのである。

正面の登山道を進んでいく勾配がきつくなつた後、広葉林になりしばらくすると半国山の標識があるところで右折する。

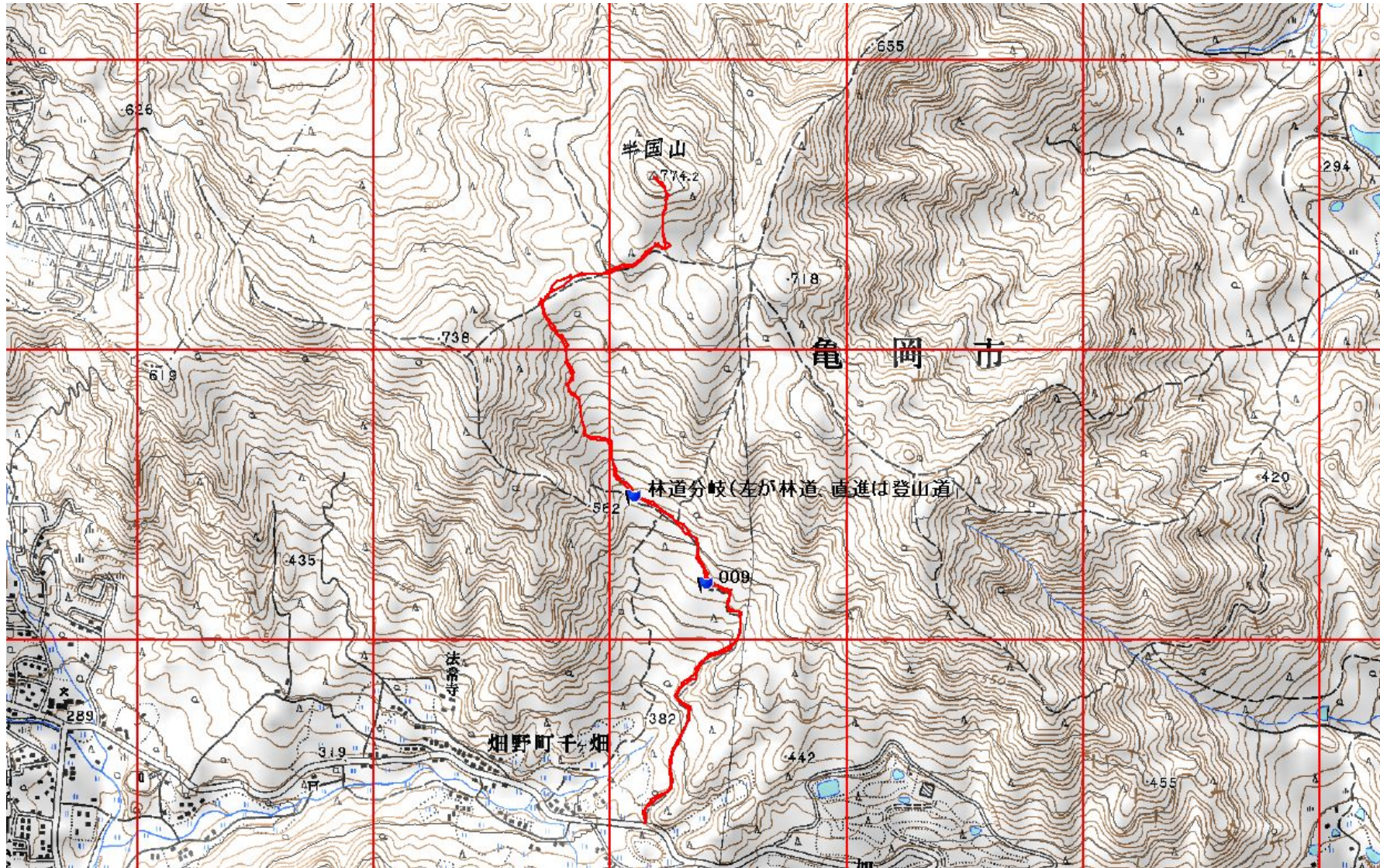
落ち葉でトレールがはっきりしない木の枝に巻きつけているテープを探しながら歩を進めていく。

標識のある所に来た半国山頂への標識と認識する、10分程で山頂に登頂できた。

山頂の周りの木が伐採されて視界が広がっている、何時までも居たい所だがなにぶん食料を用意していないし朝食も抜きで出掛けて来た事を悔やむが今日はルートの確認とあきらめてビスケットとおしゃぶり昆布を少し食べて、写真だけ撮り20分程で下山開始した。

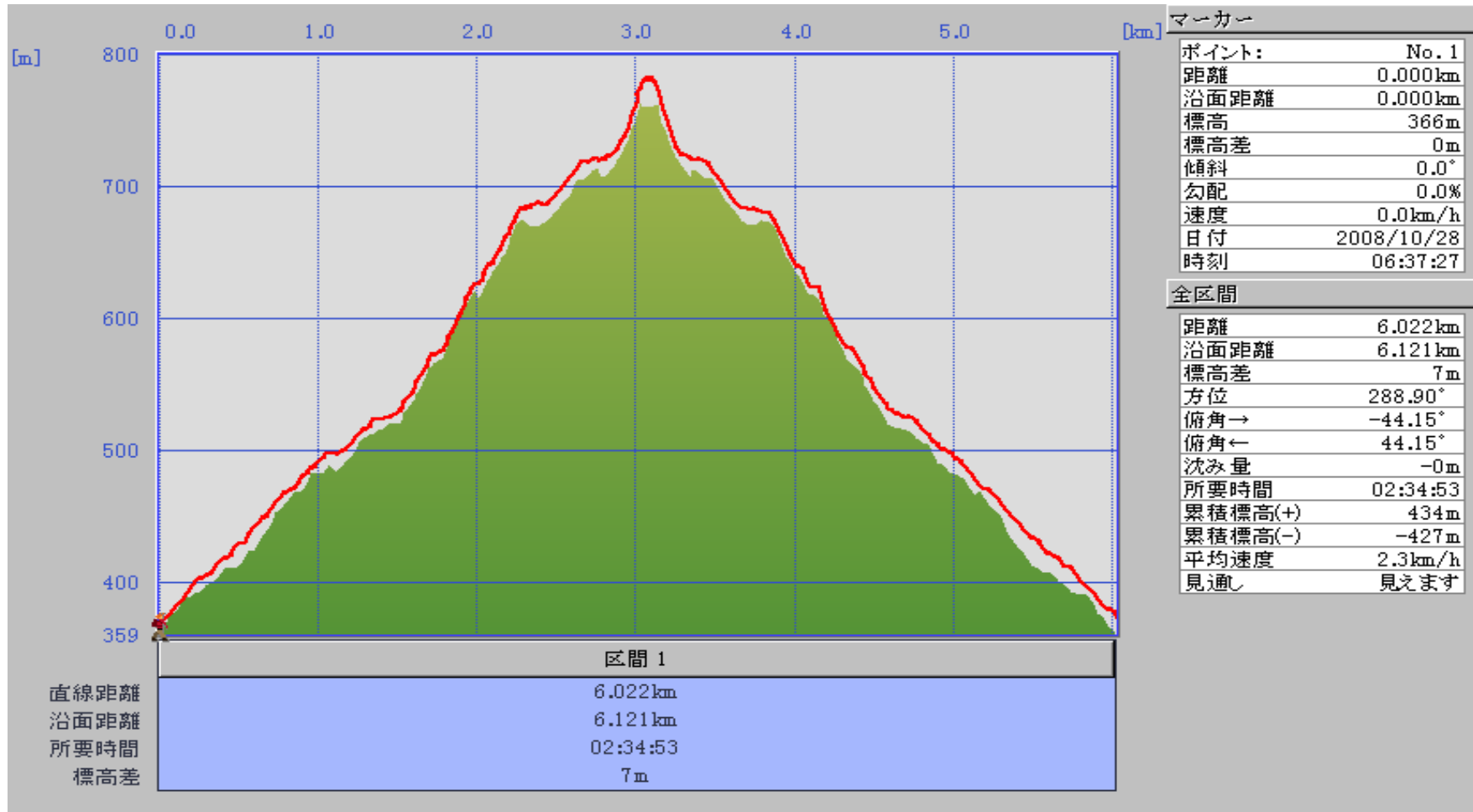
下山開始時刻8時20分で、登山口に9時12分帰着した。

2008年10月28日 雲海展望所下見登山: 半国山 (千ヶ畑コース)
今回のコース距離 6 km 所要時間 2時間34分(休憩含む)
コース高低差 416 m



2008年10月28日 単独行
 雲海展望所下見登山:半国山 (千ヶ畑コース)

今回のコース距離 6 km
 所要時間 2時間34分(休憩含む)
 コース高低差 416 m



2008年10月28日 単独行 雲海展望所下見登山： 半国山（千ヶ畑コース）

山頂上り口の標識



半 国 山 山 頂



半 国 山 か ら の 展 望

