

2008/10/28

多紀アルプス:小金ヶ嶽(725m)

今回のコース距離: 2.6km 所要時間: 2時間18分(休憩含む)

高低差: 195m

No.	時刻・日付	緯度	経度	標高	場所の名称
No. 1	10:36:39 2008/10/28	35.07486	135.1523	528.9	大碓
No. 120	11:36:10 2008/10/28	35.07362	135.1558	728.3	小金ガ岳
No. 11	12:07:33 2008/10/28	35.07363	135.1558	728.3	
No. 104	12:54:04 2008/10/28	35.07488	135.1523	519.2	大碓

今日は半国山を登ったが時間に余裕があるので丹波の多紀アルプスにきた。

この前は大碓から御岳に登ったので、今回は小金ガ岳を登ることにした。

大碓から40分ほどで鎖場があり(鎖はつかまらずに昇り降りできる)岩稜の山の姿をしている、山頂に出る前に岩稜のピークが数箇所あり上に登り景観を楽しんだ。

小金ガ岳の山頂には方位盤があったが方位がずれている(GPSで確認)ずれを修正して山座同定を行う。

下山時に今日はじめて登山者に出会った。

下山後丹波町に戻り、手打ち蕎麦を食べに店に行く、珍しくお客さんが誰もいない休みかなと思ったくらいである。

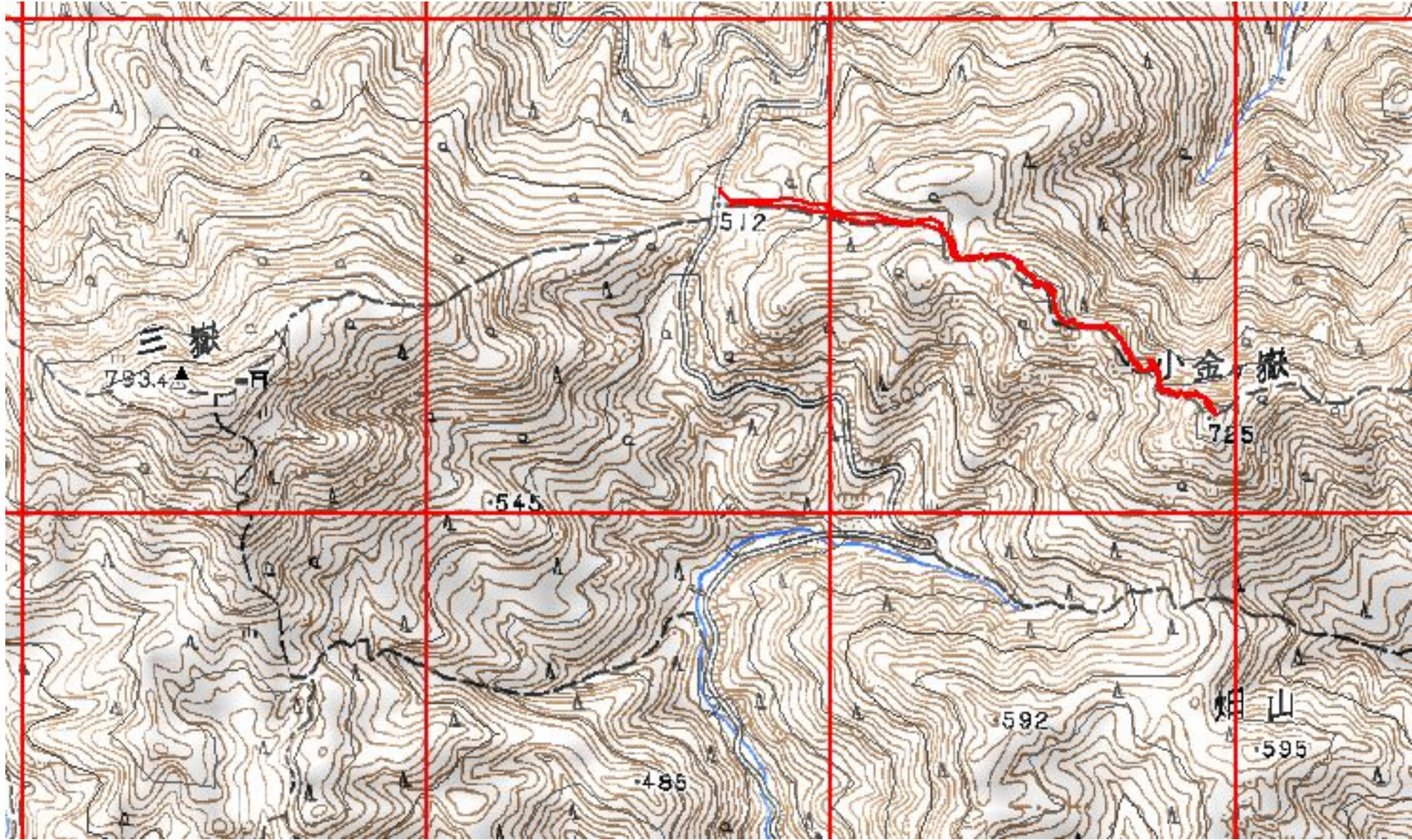
この店は何時も遠くからのお客さんが来る店であるのだが、私が帰るときも誰も来なかった。

2008/10/28

多紀アルプス:小金ヶ嶽(725m)

今回のコース距離: 2.6km
所要時間: 2時間18分(休憩含む)
高低差: 195m

大碓→小金ヶ岳→大碓

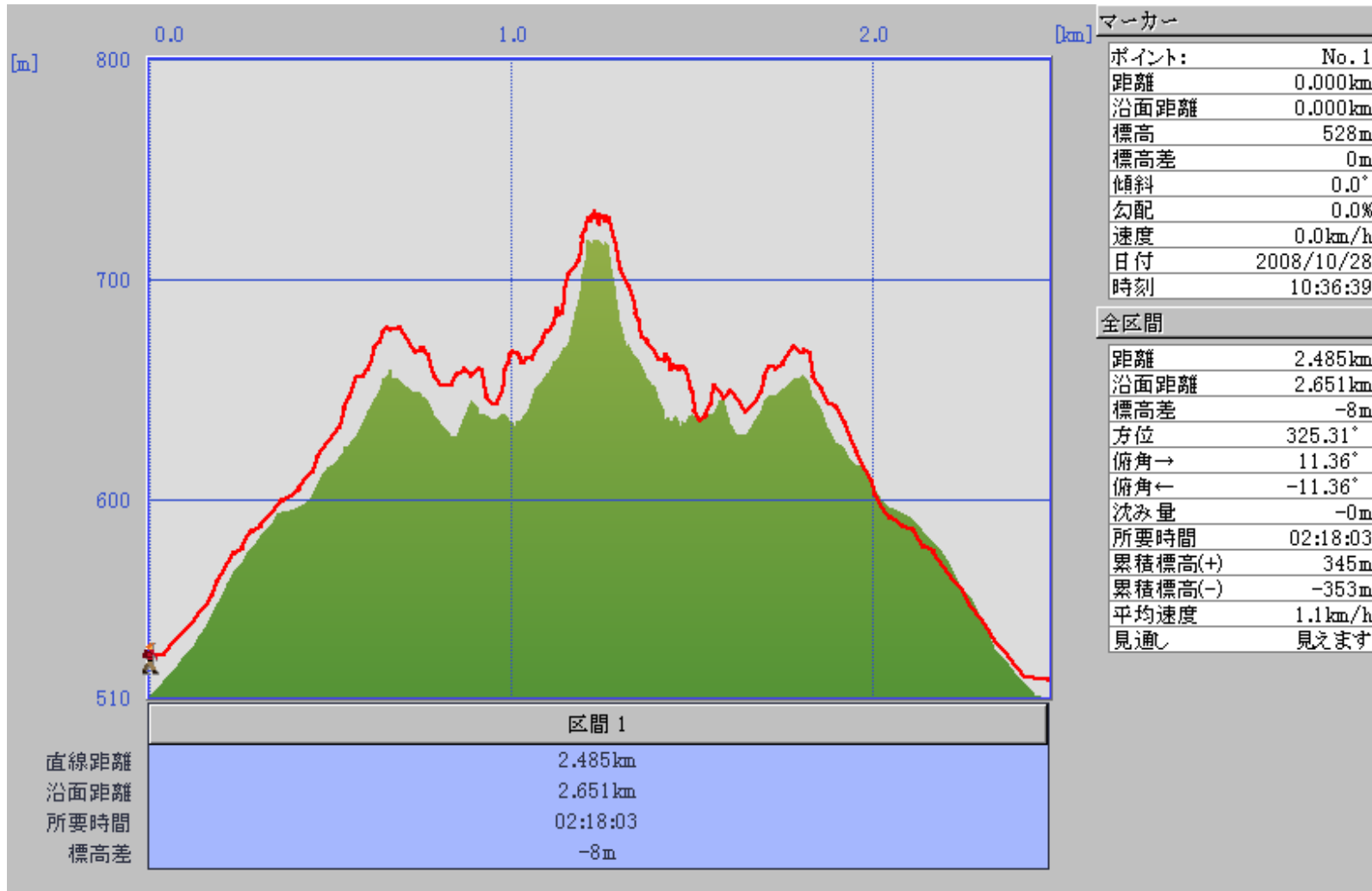


2008/10/28

多紀アルプス:小金ヶ嶽

今回のコース距離: 2.6km 所要時間: 2時間18分(休憩含む)

コース: 大碓→小金ヶ岳→大碓



2008/10/28

多紀アルプス: 小金ヶ嶽 大碓→小金ヶ岳→大碓

小金ヶ嶽



小金ヶ嶽への鎖場



小金ヶ嶽山上の方位版



小金ヶ嶽より御嶽



小金ヶ嶽より

