

2008年11月11日 単独行 比良山系 蛇谷ヶ峰(朽木温泉より砂子谷コース)

今回のコース距離 11km 所要時間 5時間30分(休憩含む)

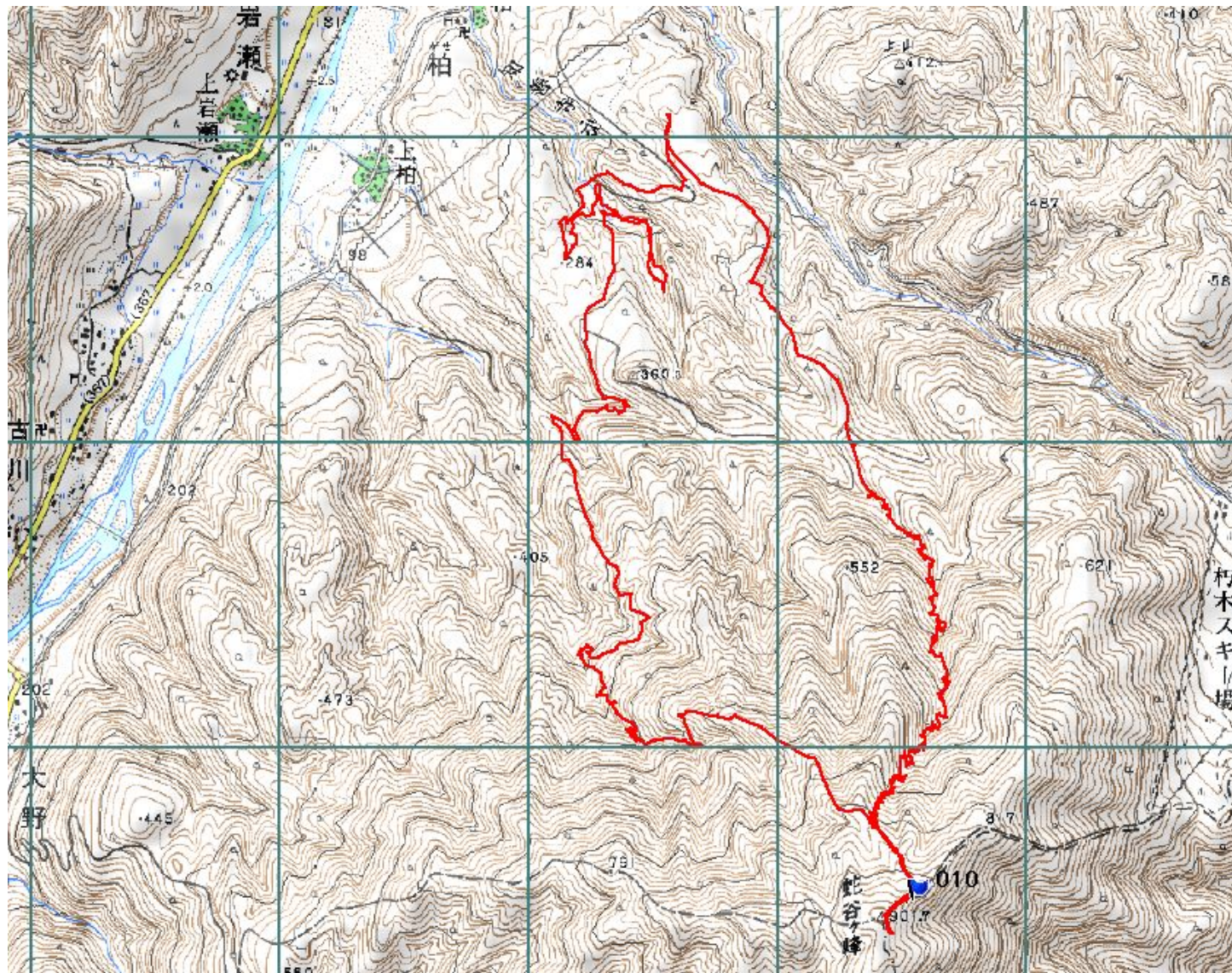
コース高低差 623m 蛇谷ヶ峰: 901m

No.	時刻	緯度	経度	標高	場所の名称
No. 1	09:46:09	35.203222	135.551705	278.4	てんくう温泉駐車場
No. 21	09:56:10	35.201568	135.552710	320.7	砂子谷登山口
No. 28	09:59:40	35.201529	135.552784	329.9	
No. 53	10:12:10	35.195982	135.553912	415.9	413m地点
No. 55	10:13:10	35.195980	135.553906	415.4	
No. 63	10:17:10	35.195456	135.554102	406.8	沢に出る
					登山道が見つからず
No. 277	12:04:10	35.192232	135.554182	826.4	沢を遡行する
No. 278	12:04:40	35.192223	135.554173	829.8	尾根の登山道に出る
No. 294	12:12:40	35.191617	135.554701	874.9	朽木スキー場道の出合
No. 298	12:14:40	35.191597	135.554693	873.0	
No. 311	12:21:10	35.191337	135.554317	910.5	蛇谷ヶ峰山頂到着
No. 388	12:59:41	35.191348	135.554315	901.4	食事休憩する
No. 389	13:00:11	35.191388	135.554358	897.5	下山を開始
No. 395	13:03:11	35.191611	135.554696	864.4	分岐
No. 405	13:08:11	35.192179	135.554222	820.6	登り口
No. 409	13:10:11	35.192369	135.554029	813.4	カツラ谷分岐
No. 411	13:11:11	35.192372	135.554021	813.4	カツラ谷に下る
No. 469	13:40:11	35.193143	135.551281	533.2	カツラ滝
No. 482	13:46:41	35.193169	135.551292	547.1	
No. 628	14:59:49	35.201803	135.550440	296.7	ビジターセンター
No. 658	15:14:42	35.203225	135.551680	279.4	てんくう温泉駐車場

\* 今年の2月10日にこのコースに臨んだが、沢から登山道が確認できず沢を遡行し途中で右の尾根に出て行こうとしたが時間が掛かりすぎ途中で断念した。

今回も沢からテープの後ろを追い進んだが登山道が確認できずテープも直ぐに付けられていなくなった。仕方なく沢を遡行し、尾根に出る少し前に右の尾根に上がる事にした、尾根に出ると立派な登山道がついていた。暫らく進むと朽木スキー場からの道に出会う、右に進むと蛇谷ヶ峰の山頂に到着した。帰りの道はカツラ谷コースを下りることにした。登り時に登山道に出た所をテープでマークしたので確認できた、その場所より5分も下らない位置に砂小谷への道に出会った、その出会いを左にとりカツラ谷に道を下る。カツラ滝と思われる所を過ぎて道は修復されたと書いてあったが途中荒れていて登山コースを外れて下ってしまっていた。登山道を見つけて下ると回避ルートが作られていた、崩壊したところより50m以上の上に回避道路が作られていた。ふれあいの里には色んな道が作られて近道したつもりが余計なところに行きやっと思いの森に帰り着いた。

2008年11月11日 単独行 比良山系 蛇谷ヶ峰(朽木温泉より砂子谷コース)  
今回のコース距離 11km 所要時間 5時間30分(休憩含む)  
コース高低差 623m 蛇谷ヶ峰: 901m



2008年11月11日 単独行 比良山系 蛇谷ヶ峰(朽木温泉より砂子谷コース)  
 今回のコース距離 11km 所要時間 5時間30分(休憩含む)  
 コース高低差 623m 蛇谷ヶ峰: 901m



マーカー	
ポイント:	No. 1
距離	0.000km
沿面距離	0.000km
標高	278m
標高差	0m
傾斜	0.0°
勾配	0.0%
速度	0.0km/h
日付	2008/11/11
時刻	09:46:09

全区間	
距離	10.961km
沿面距離	11.238km
標高差	1m
方位	278.31°
俯角→	-12.05°
俯角←	12.05°
沈み量	-0m
所要時間	05:28:33
累積標高(+)	907m
累積標高(-)	-906m
平均速度	2.0km/h
見通し	見えます

2008年11月11日 単独行 比良山系 蛇谷ヶ峰(朽木温泉より砂子谷コース)

朽木からの登山口



朽木スキー場道の出合



蛇谷ヶ峰山頂



蛇 谷 ヶ 峰 か ら の 展 望



蛇谷ヶ峰より朽木への下りの尾根筋の紅葉



蛇谷ヶ峰より朽木への下りの尾根筋の紅葉

