

2008年11月23日 比良山系 権現山(栗原より) 単独行

権現山標高 990m (小女郎峠手前で 1100m)

今回のコース距離: 8.3km 所要時間: 3時間54分(休憩含む)

行程の標高差: 567m

No.	時刻	緯度	経度	標高	場所の名称
No. 1	08:50:33	35.10481	135.5238	527.9	栗原登山口
No. 60	09:20:04	35.11059	135.5222	754.3	霊仙山分岐
No. 61	09:20:34	35.11064	135.5222	756.2	
No. 87	09:33:34	35.11177	135.5222	847.5	休憩
No. 92	09:36:04	35.11177	135.5222	845.1	
No. 132	09:56:08	35.11282	135.5219	1005.2	権現山
No. 149	10:04:38	35.11294	135.5220	1004.2	
No. 202	10:31:10	35.11453	135.5240	1058.5	ホッケ山
No. 213	10:36:40	35.11456	135.5240	1059.5	
No. 254	10:58:19	35.12088	135.5246	1083.1	小女郎峠
No. 262	11:02:19	35.12140	135.5241	1065.3	小女郎池
No. 285	11:13:52	35.12140	135.5241	1066.7	
No. 294	11:18:22	35.12085	135.5247	1083.1	小女郎峠
No. 299	11:20:52	35.12066	135.5247	1096.0	写真撮影
No. 302	11:22:22	35.12066	135.5247	1095.6	
No. 332	11:37:24	35.11458	135.5241	1051.8	ホッケ山
No. 372	11:57:29	35.11286	135.5219	985.0	権現山
No. 385	12:03:59	35.11286	135.5219	985.5	
No. 422	12:22:32	35.11058	135.5222	717.3	霊仙山分岐
No. 458	12:40:36	35.10492	135.5239	494.7	水のみ場
No. 462	12:42:36	35.10494	135.5239	497.1	
No. 467	12:44:54	35.10474	135.5239	494.7	栗原登山口

自宅を車で 7時10分ごろに出て、栗原登山口に8時35分ごろ到着する。

8時50分登山を開始する、ゆっくりと歩み霊仙分岐を少し進んだところで小休止休憩場所は最後の登りの手前に辿り、このコースはいつも同じ場所である。今日は、木の葉が落ち権現山が見える

休憩場所から最後の登り、このコースで一番苦しい所です20分で権現山頂に到着。

権現山頂にて購入した手巻き握りを一個食する。

権現から小女郎峠までは稜線歩きで景色を見ながら歩けるので気が休まる。

権現山頂から少し残雪が残っている、少し進むと雪解けで道がぬかぬかしているのでスパッツを装着する。

ホッケ山で写真撮影での小休止、小女郎峠は休憩なしで通過して池に向かう小女郎池は湖面の殆どが薄い氷で覆われている。

小女郎池では先客が一人居られて食事をされていた、私も残りの手巻き握りを食べる。

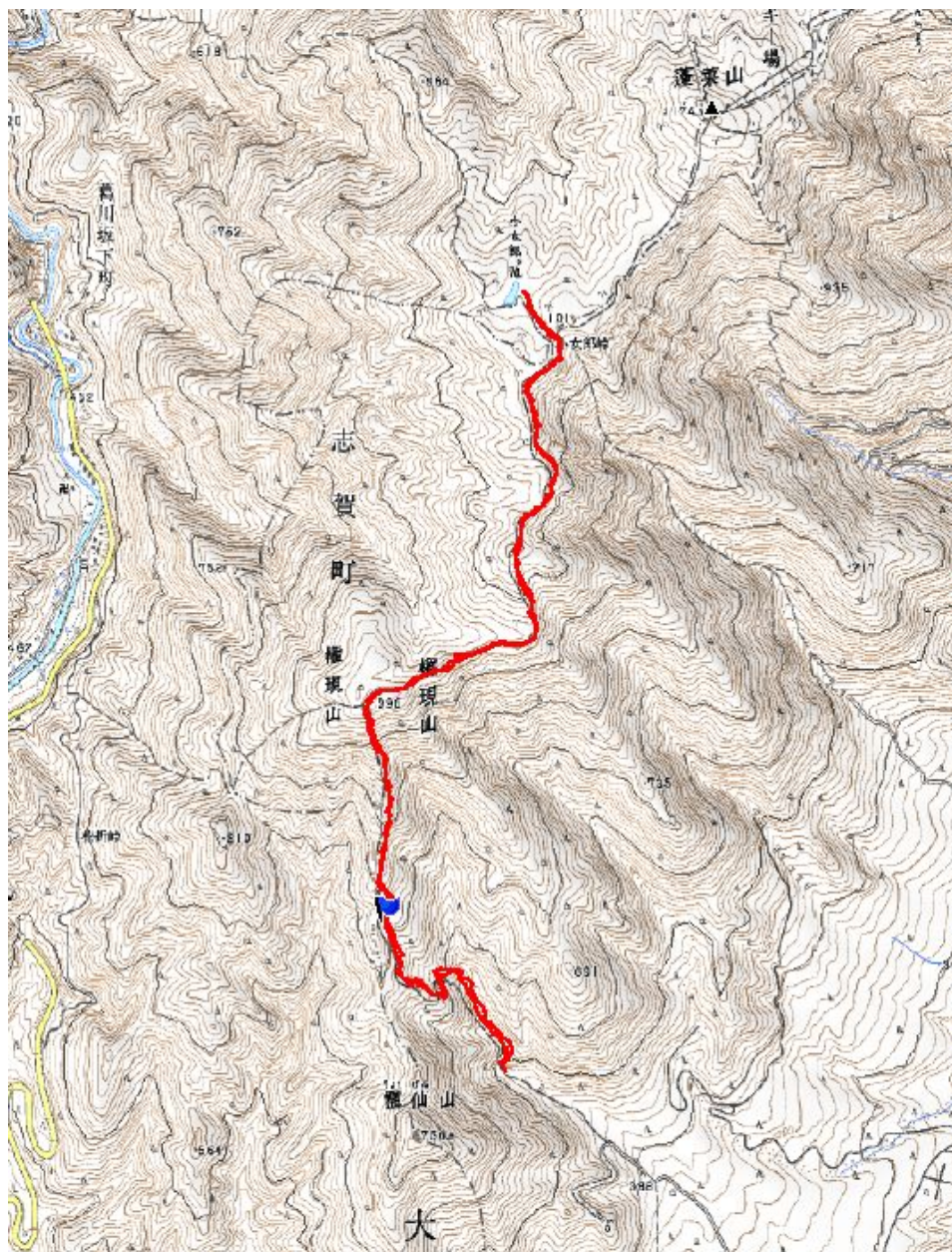
後は来た道を引き返す、下山口の手前の水場で喉を潤おし車の場所に戻る。

2008年11月23日 比良山系 権現山(栗原より)

コース: 栗原登山口→霊仙分岐→権現山→ホッケ山
→小女郎峠→小女郎池→小女郎峠→ホッケ山
→権現山→栗原登山口

今回のコース距離: 8.3km

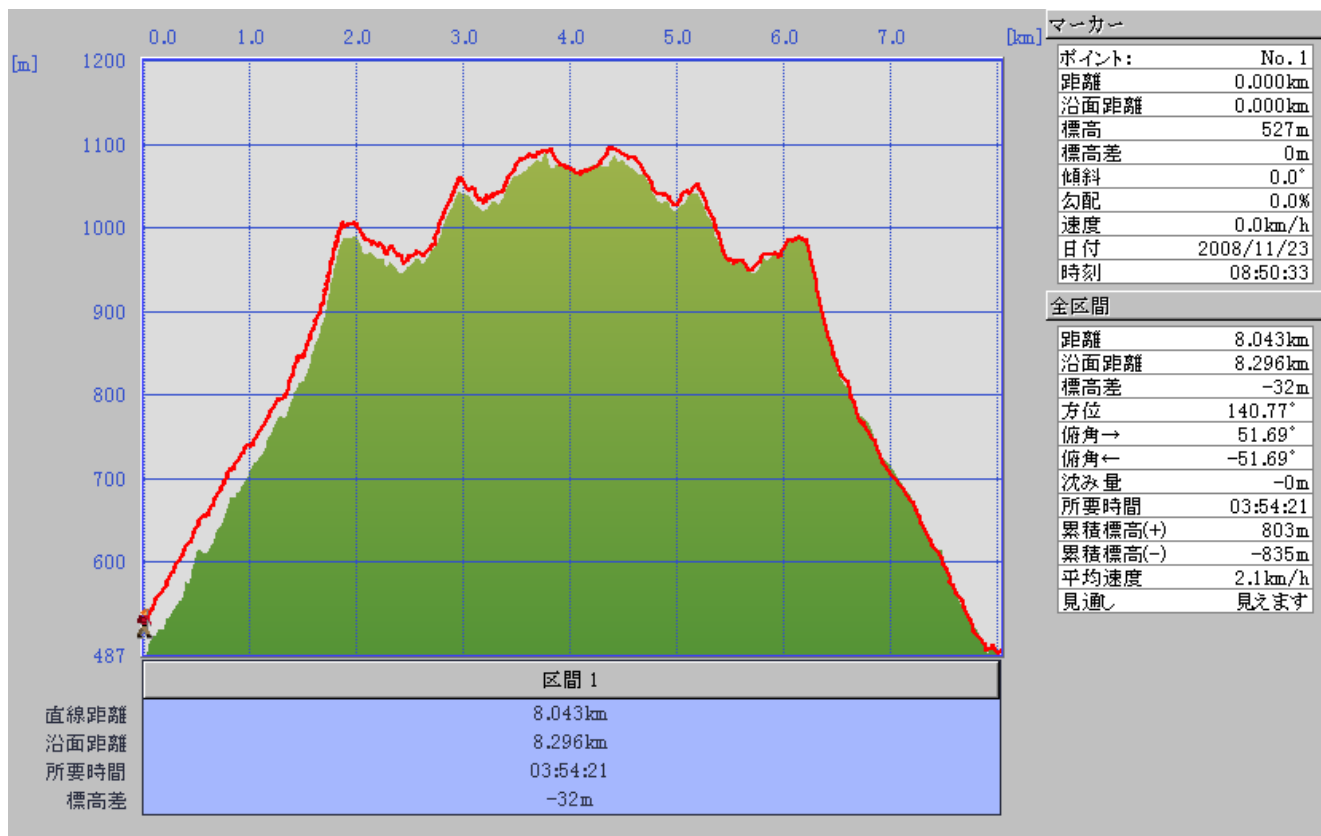
所要時間: 3時間54分(休憩含む)



2008年11月23日 比良山系 権現山(栗原より) 単独行

今回のコース距離: 8.3km 所要時間: 3時間54分(休憩含む)

コース: 栗原登山口→霊仙分岐→権現山→ホッケ山→小女郎峠
→小女郎池→小女郎峠→ホッケ山→権現山→栗原登山口



2008年11月23日 比良山系 権現山(栗原より)
栗原登山口 冬枯れで尾根筋より権現山を望める



権現山より途中方面



権現山より霊仙山



権現山頂

小女郎池が凍結している



小女郎峠より蓬萊山

