

2009年 2月17日 台高山脈 高見山1248.3m (単独行)
コース距離 : 4.7km 所要時間 : 3時間02分(休憩含む) コース高低差 : 438m

往路: 自宅04:50⇒06:40針06:55⇒木津峠⇒08:10高見峠 893m
帰路: 高見峠11:45⇒12:00たかすみ温泉12:50⇒針⇒17:00自宅

【登山記録】

高見峠(大峠)893m 08:29→08:44ベンチ1021m 08:50→09:22高見山山頂1248m 10:24→

→10:50平野分岐930m →11:01小峠810m →11:31高見峠(大峠)893m

【感想等】

先日(2月11日)に行った時は、霧氷があったが綺麗とは思えなかったが、帰りに立ち寄った温泉で写真が飾ってあったのを見て綺麗な霧氷を見たくなった。
週間天気予報で2/16.2/17.2/18は最低気温が氷点下になっていてそれ以降はプラス気温なので今年に見に行けるのは17日しか期待できないと思い行くことにした。

出発前に天気を確認すると朝は曇りで昼から晴れてくる模様である。
4時50分に発つ、往きの途中木津峠から高見山が見える、山頂は雲に隠れているが雲の下側に霧氷があるのが見える、期待に胸をふくらませて高見峠を目指す。

旧道に入り林道分岐の所で左側小峠へはゲートで閉ざされている、右折して高見峠に向かうが通行止めの看板がある、横をすり抜けて通ると20mの範囲に落石があった様子であった。
8時過ぎに高見峠に到着、車が1台止っている二人の先客が登山準備をしていた。

山頂を見ると霧氷があるのは判るが綺麗には見えない登山準備に取掛かる、先客は小峠方面へ林道を歩いて行った。
準備が出来てザックに取付けている寒暖計を確認すると-3℃を示している、私は正面の直登コースに行く。

8時29分に高見峠を発ち15分程でベンチのあるところに出た、ここからは霧氷が綺麗に見える来た甲斐があったと気分よくなった。
所々写真を撮りながら登っていく、向かいの山を眺めると雲が稜線を乗り越えて降りて来ている。峠から50分程で山頂に到着する、1cm程の新雪の絨毯が敷かれているまだ誰も山頂には来ていない。

雲は山頂に着く前にこちらに流れて来て覆っている流れの隙間から時折薄日が零れる、山頂に着いて避難小屋で待機する。
小峠側から二人が登ってくる…先客の二人であった、30分後には数人が高見峠側から山頂に登ってきた。

薄日は射すが直ぐに雲が覆う日が射せば霧氷が白く輝き綺麗なのだが、気温は-5℃位だが風が吹いて体感温度は下がってくる。
天気は少しずつ良くなって来ているが寒さが身に凍みて来るので下山することに、岐阜から来た夫婦らしき方が小峠に回って大峠に帰ると言って先に下山していったので、私も小峠回りで下ることにした。

稜線の霧氷を撮りながら下っていく、20分程下ると積雪はなくなってくる、平野分岐で先に下った二人に追いつく、小峠から大峠へは林道でなく登山道を通って行く。
11時30分高見峠に到着、とたんに雪が降出して来る風が強くなり車のドアを開けると車内に雪が降り注ぐように入ってくる、車内に入りドアを閉めて服装を解く着替えしないで、たかすみ温泉へ向かう。

12時に温泉に到着し入浴して体を温めて13時に帰途に着く、途中針テラスで食事をして17時自宅に帰り着く。

【霧氷一口メモ】

* 霧氷 む-ひょう

樹木に水蒸気の過冷水滴が凍結してできる、白色・不透明の氷層

* 樹氷 じゅ-ひょう

霧氷の一種 霧が風に送られて樹枝に衝突しそこに凍り氷層をなしたものの
気泡を多く含んでいるため白色に見える

* 樹霜 じゅ-そう

水蒸気が昇華して樹枝に付着し霜の結晶となったもの

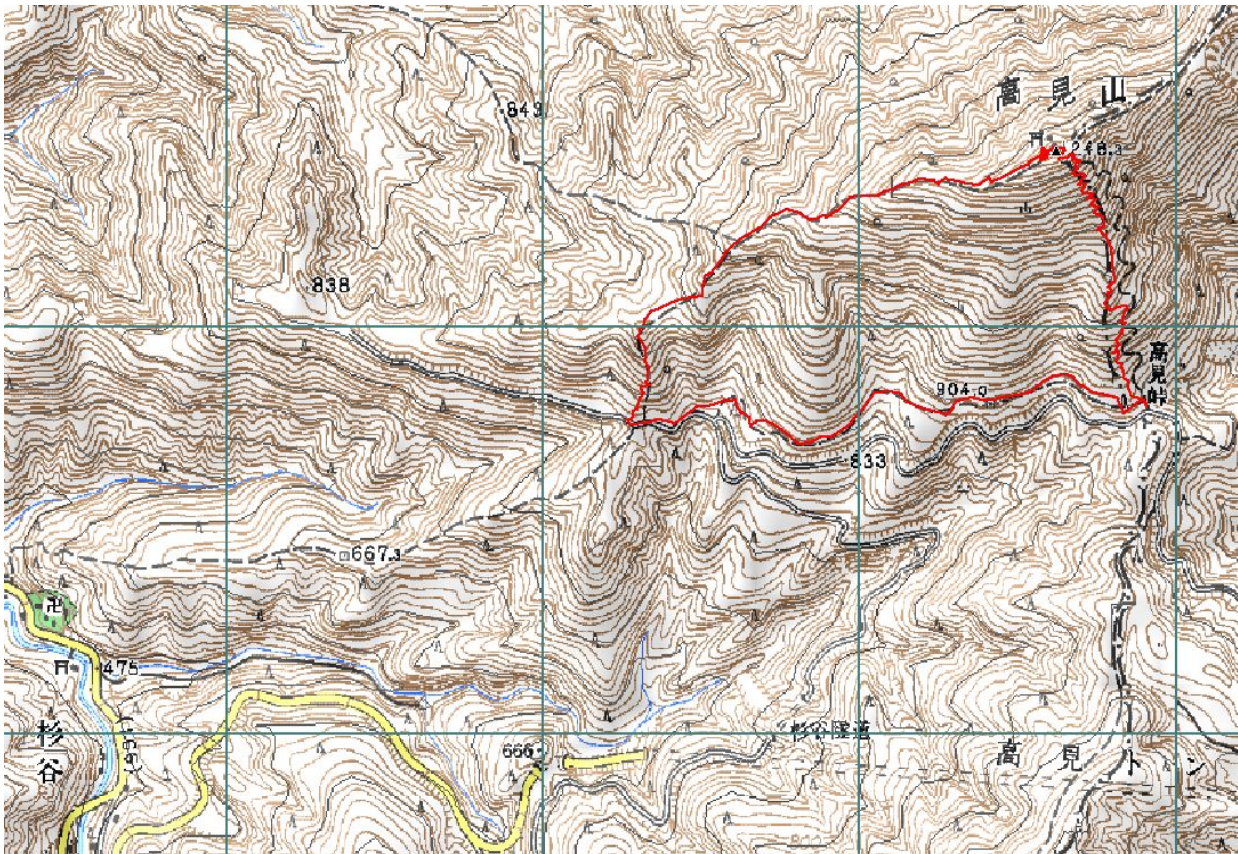
* 粗氷 そ-ひょう

霧氷の一種 空気中の過冷却水粒が樹木に衝突してできる半透明の氷
樹氷にくらべ組織が大きい

2009年 2月17日 台高山脈 高見山1248.3m (単独行)

コース距離 : 4.7km
所要時間 : 3時間02分(休憩含む)
コース高低差 : 438m

場所の名称	時刻	緯度	経度	標高校正
高見峠 (大峠)	08:29	34.2524	136.0527	893
ベンチ	08:44	34.2531	136.0524	1021
	08:50			
高見山山頂	09:22	34.2543	136.0519	1248.3
	10:24			
平野分岐	10:50	34.2531	136.0441	930
小峠	11:01	34.2523	136.0438	810
高見峠 (大峠)	11:31	34.2524	136.0527	893



2009年 2月17日 台高山脈 高見山1248.3m (単独行)

コース距離 : 4.7km
 所要時間 : 3時間02分(休憩含む)
 コース高低差 : 438m

場所の名称	時刻	緯度	経度	標高校正
高見峠 (大峠)	08:29	34.2524	136.0527	893
ベンチ	08:44	34.2531	136.0524	1021
	08:50			
高見山山頂	09:22	34.2543	136.0519	1248.3
	10:24			
平野分岐	10:50	34.2531	136.0441	930
小峠	11:01	34.2523	136.0438	810
高見峠 (大峠)	11:31	34.2524	136.0527	893



2009年 2月17日 台高山脈 高見山1248.3m (単独行)



木津峠
からの
高見山



ベンチ
からの
高見山



登山道脇の
霜柱

2009年 2月17日 台高山脈 高見山1248.3m (単独行)
高見山の山頂



2009年 2月17日 台高山脈 高見山1248.3m (単独行)
以下の写真は、山頂付近の霧氷

