

2009年5月1日 野坂山地 赤坂・三国山 単独行

コース距離: 6.1km 所要時間: 4時間(休憩含む) 標高差: 309m

コースタイム

黒河峠07:21 08:47三国山分岐 09:07三国山 09:18三国山分岐
10:06明王ノ禿10:26 10:48三国山分岐 11:19黒河峠

*GPS記録

時刻	緯度	経度	標高 m	標高校正	場所の名称
07:21	35.3151	136.0220	567		黒河峠
08:47	35.3141	136.0143	799		三国山分岐
09:07	35.3147	136.0135	875	876.3	三国山
09:18	35.3141	136.0142	803		三国山分岐
10:06 10:26	35.3125	136.0144	791		明王ノ禿
10:48	35.3141	136.0143	795		三国山分岐
11:19	35.3152	136.0220	563		黒河峠

* 登山状況

今日は赤坂山への花の旅をしようと黒河峠から入ることに。
花の種類や多さはマキノ側より黒川側からの方が多く見られるからである。
7時に黒河峠に到着し山登りの支度をして21分に出立する、花が咲いているのを見落とさないようにゆっくりと歩いていくことにする。

花を見ても名前は知らない、後から参考書を見て確認することにして今日はじめて見るものはカメラで写真に収めていく。

花だけでなく新緑も気持ちよくしてくれる、離れて見えている花が近寄って見ると木の葉であったのもある。

木の葉にも色々花のような感じのものが多くあるし目を楽しませてくれる。

後ろから追い抜いて行く他山者がいた、脇目も振らず歩いて行く。

昔は私もその様な歩きをしていたのだと思い返しながらかつと歩いて回りも見渡し癒されながらの山歩きに徹する。

天気はよいが春霞で遠くは展望が利かない、そのため普段は立ち寄らない三国山へ行くことにする三国山は展望は今一だからいつもは素通りしている。

三国山への登山道にはトクワカソウが多く群生している、その他にカタクリ、シハイスミレ、オオバキスミレなどが咲いているのが確認できた。

赤坂山へのコースにはスミレが数種類咲いている図鑑と照らさなければ名前が判らないものだらけです。

10時6分に明王ノ禿に3時間弱かけての到着である、少し休んで食事を摂る。

黒河側から追い抜いて行った登山者は1名、赤坂山側から来た登山者は3名だけ出会った静かな山歩きが出来て好いが登山者が少ないなと思った。

春霞で遠望が利かないので赤坂山へは行かずここから折返し帰る事にする。来た道なので撮る花は無いと判断しカメラをザックに仕舞い手ぶらで下ることに。

普通の歩きのスピードで下ることに、撮って来た花を確認しながら歩いたが、やはり花を見逃して来ている、見るにはゆっくりと歩かなければ見落としてしまう事が多くあることを痛感する、ゆっくり登ってきて良かったと。

11時19分に黒河峠に帰りつく、帰りに白谷温泉に浸かって帰宅する。

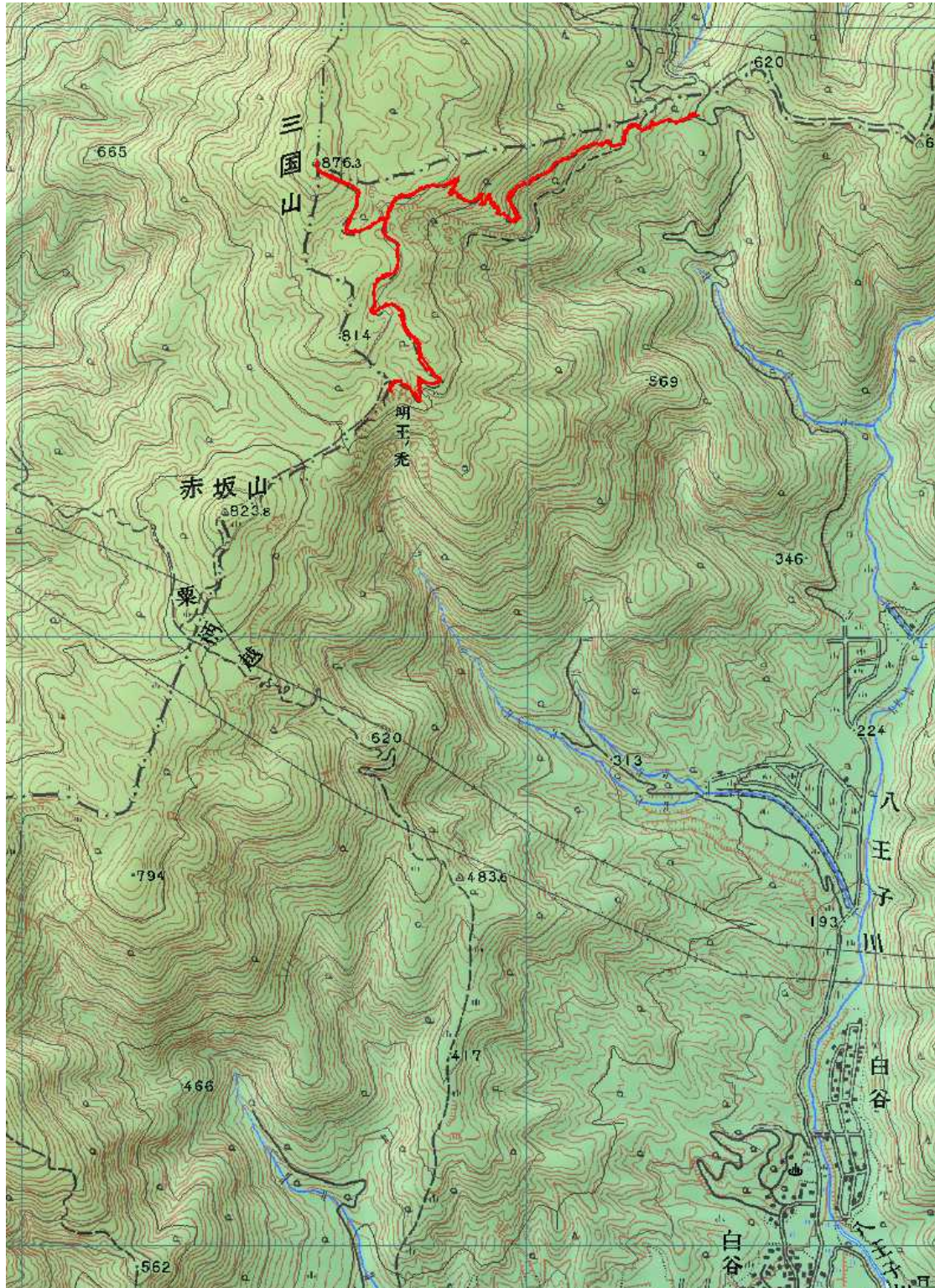
2009年5月1日 野坂山地 赤坂・三国山 単独行

コース距離: 6.1km 所要時間: 4時間(休憩含む) 標高差: 309m

コースタイム

黒河峠07:21 08:47三国山分岐 09:07三国山 09:18三国山分岐
10:06明王禿10:26 10:48三国山分岐 11:19黒川峠

* 山行軌跡



2009年5月1日 野坂山地 赤坂・三国山 単独行

コース距離: 6.1km 所要時間: 4時間(休憩含む) 標高差: 309m

コースタイム

黒河峠07:21 08:47三国山分岐 09:07三国山 09:18三国山分岐
10:06明王禿10:26 10:48三国山分岐 11:19黒川峠

* 行程グラフ



2009年5月1日 野坂山地 赤坂・三国山

単独行

黒河峠登山口



三国山頂



明王禿を望む



明王禿から琵琶湖を望む



明王禿から赤坂山を望む





シハイスミレ



マキノスミレ



ト ク ワ カ ソ ウ



カタクリ



トキワイカリソウ



ミヤマカタバミ



ショウジョウバカマ



タムシバ



不明(トクワカソウと思われる)



名前不明



名前不明



名前不明

