

2009年5月10日

伊吹山北尾根

関西ツーリスト山旅に参加

今日は伊吹山の北尾根の縦走して花を見る山歩き、縦走するには交通の便が非常に悪いので昨年に引き続き、今回も関西ツーリストの山旅に参加する。

今日の前に1日にもツアーが実施されたが期待はずれで花が咲いている数が少なかったとのこと、天候もよく今日は期待できそうである。

静馬ヶ原から歩き始める、御座峯まではゆっくりペースで1時間ほど時間オーバーなペースで進み、花や樹木の説明を受ける。

この時期に咲く花類を殆ど見たところで歩きのペースを上げて国見峠を目指す、気温の高さと急に歩きを速めた関係か体調を崩される方が数名出てきたので、その方達のペースに合せた歩きでそれほど遅れず国見峠に到着した。

コース距離： 6.4 km 所要時間： 5時間36分(休憩含む) 標高差：290 m

* コース： 静馬ヶ原10:31 1149mピーク10:46 13:10食事休憩13:32
御座峰13:36 大秀山14:05 国見岳14:56 国見峠16:08

* GPS記録

場所の名称	時刻	緯度	経度	標高 m	標高校正
静馬ヶ原	10:31	35.25446	136.25038	1116	
1149mピーク	10:46	35.25514	136.24590	1142	1149
食事休憩	13:10	35.26486	136.25308	1057	
	13:32				
御座峰	13:36	35.26522	136.25339	1073	1070
大秀山	14:05	35.27162	136.25215	1076	1083
国見岳	14:56	35.27421	136.25166	1127	1126
国見峠	16:08	35.28027	136.24481	859	

* 行程グラフ

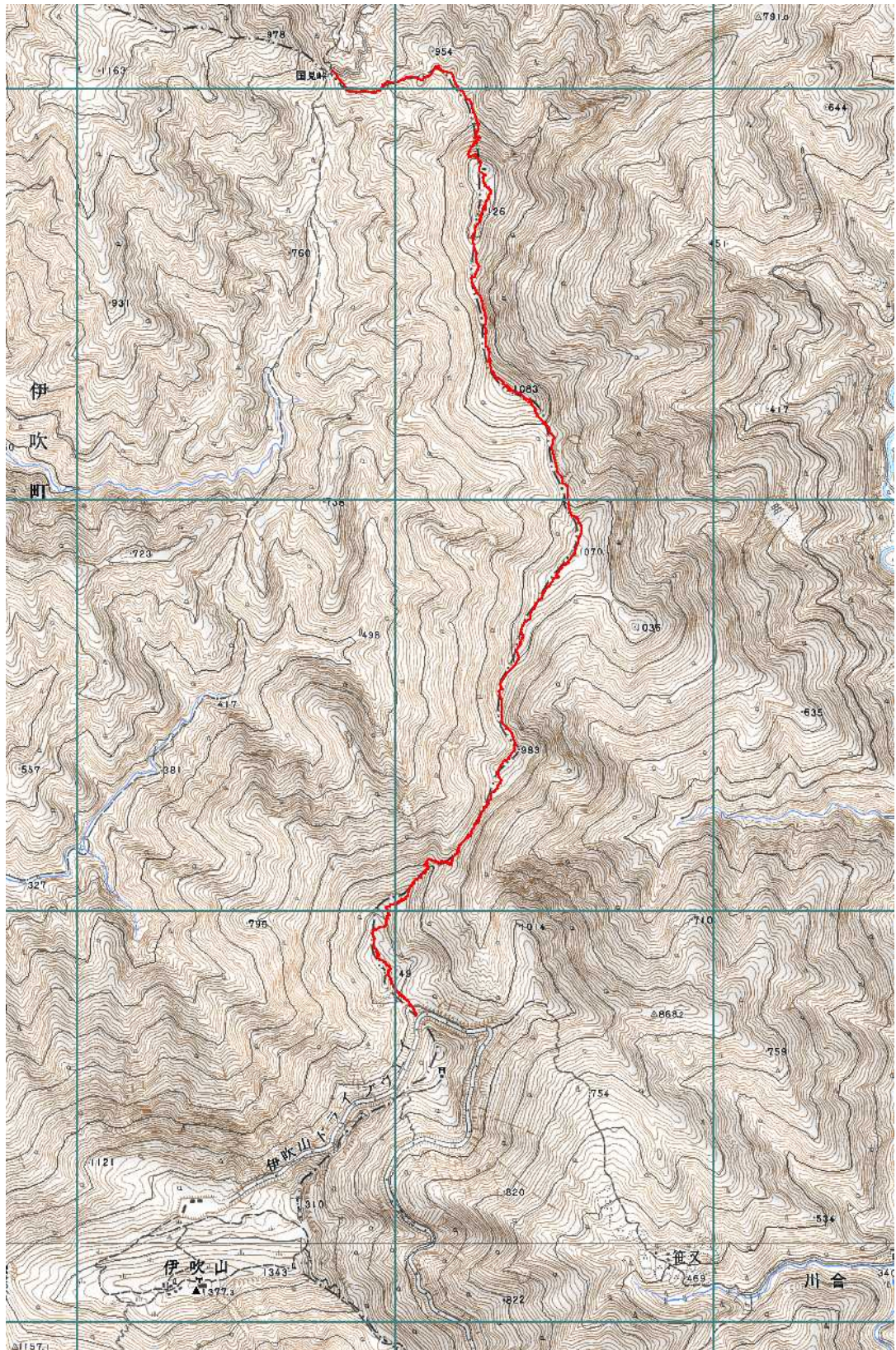


2009年5月10日 伊吹山北尾根 関西ツーリスト山旅に参加

コース距離: 6.4 km 所要時間: 5時間36分(休憩含む) 標高差: 290 m

*コース: 静馬ヶ原10:31 1149mピーク10:46 13:10食事休憩13:32
御座峰13:36 大秀山14:05 国見岳14:56 国見峠16:08

* 山行軌跡
地図



2009年5月10日

伊吹山北尾根
伊吹山に咲く花

関西ツーリスト山旅に参加
スミレの花



ツボス



ミレ



タチツボ



スミレ



タチツボ



スミレ



ツボス



ミレ

2009年5月10日

伊吹山北尾根
伊吹山に咲く花

関西ツーリスト山旅に参加
黄色の花(ヤマブキ他)



キジムシロ



ヤマブキ



ヤマブキ



ヤマブキソウ



ヤマブキソウ



2009年5月10日 伊吹山北尾根 関西ツーリスト山旅に参加
伊吹山に咲く花 黄色の花



白 色 の 花



2009年5月10日

伊吹山北尾根

関西ツアーリスト山旅に参加

白 色 の 花



2009年5月10日

伊吹山北尾根

白 色

関西ツアーリスト山旅に参加

の 花



チ ゴ ユ リ

2009年5月10日

伊吹山北尾根

関西ツーリスト山旅に参加

白 色 の 花



ヤマシャクヤク



ヒトリシズカ



2009年5月10日 伊吹山北尾根

関西ツーリスト山旅に参加



ウ ス バ サ イ シ ン



フ タ バ ア オ イ



マムシグサ



ラショウモンカズラ

2009年5月10日

伊吹山北尾根

関西ツーリスト山旅に参加



フデリンドウ



ヤマエソゴサク



カタクリ



ネコノメソウ

2009年5月10日 伊吹山北尾根

関西ツーリスト山旅に参加



イワカガミ



イワウチワ

そ の 他



2009年5月10日

伊吹山北尾根

関西ツーリスト山旅に参加

そ の 他



2009年5月10日

伊吹山北尾根

関西ツーリスト山旅に参加

そ の 他

