

2009年09月09日 四国讃岐富士(飯野山)421.9m 単独行

コース距離 : 3.5 km 所要時間 : 1時間45分(休憩含む)
コース高低差 : 402m

コースタイム 飯野町側登山口(20m)12:44 王子神社12:50 登山道出合13:24
13:34飯野山頂(421.9m)13:51 登山道出合14:01 登山口14:28

場所の名称	時刻	緯度	経度	標高 m	標高校正
飯山町側登山口	12:44	34.1607	133.5105	26.6	20
王子神社横	12:50	34.1614	133.5107	47.2	
丸亀側道合流点	13:24	34.1632	133.5052	358.7	
飯野山頂	13:34	34.1627	133.5046	418.8	421.9
	13:51			424.6	
丸亀側道合流点	14:01	34.1632	133.5052	362.1	
飯山町側登山口	14:28	34.1607	133.5105	32.3	20

* 山行記

今日は、青春18切符で讃岐うどんを食しに、ついでに讃岐富士に登る。
島本駅の始発に乗り四国へ、JR坂出に到着し駅前でレンタカーを借りて10時
に出かける。

山越うどん店の後、骨付き鳥を食しに飯野山近くの店に行ったが目的の店は
無くなっていたので丸亀市街に店で食した後11時20分飯野山に向かう。

事前調査で駐車場が有るとのことで行くとすぐに見つけることが出来た。

登山準備する前に2台車が来た近くの登山者の様である。

準備を終えて11時44分登り始める。

10分程で舗装道から土道になって急登が続く汗も噴き出し続ける。

丸亀側からの登山道との出会い所で先行の一人に追いついた。

出会いからはよく整備された道で楽に山頂に到達できた、13時34分着で50分
で来れたことに。

山頂から少し下ったところに展望台が作られていた方向は判らなかったが160
度程見渡せる、海は右側に少しだけ見えていた。

20分ほど山頂に居て来た道を引き返す14時28分登山口の駐車場に戻った。

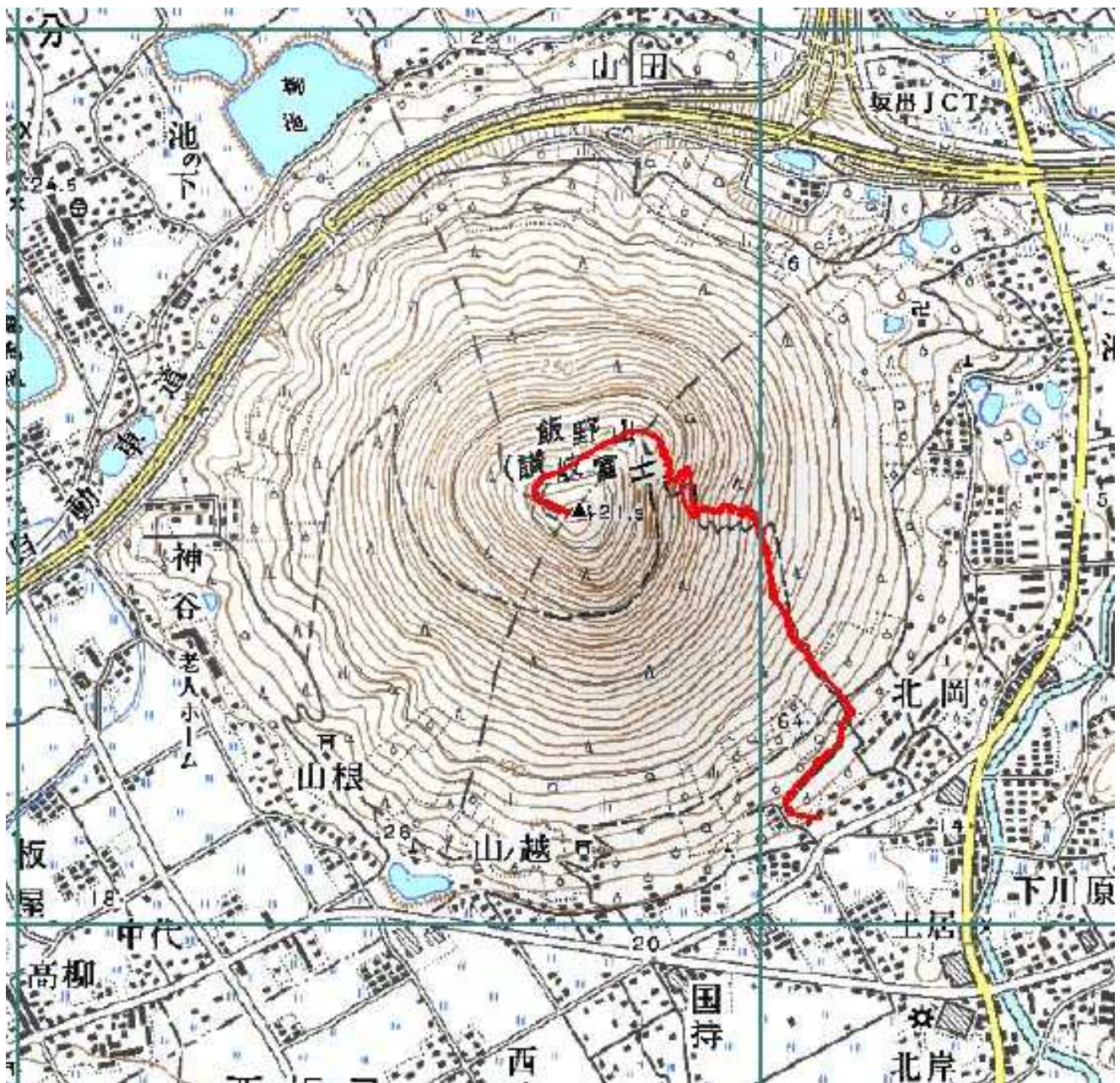
2009年09月09日 四国讃岐富士(飯野山)421.9m 単独行

コース距離 : 3.5 km 所要時間 : 1時間45分(休憩含む)

コース高低差 : 402m

場所の名称	時刻	緯度	経度	標高 m	標高校正
飯山町側登山口	12:44	34.1607	133.5105	26.6	20
王子神社横	12:50	34.1614	133.5107	47.2	
丸亀側道合流点	13:24	34.1632	133.5052	358.7	
飯野山頂	13:34	34.1627	133.5046	418.8	421.9
	13:51			424.6	
丸亀側道合流点	14:01	34.1632	133.5052	362.1	
飯山町側登山口	14:28	34.1607	133.5105	32.3	20

* 山行軌跡

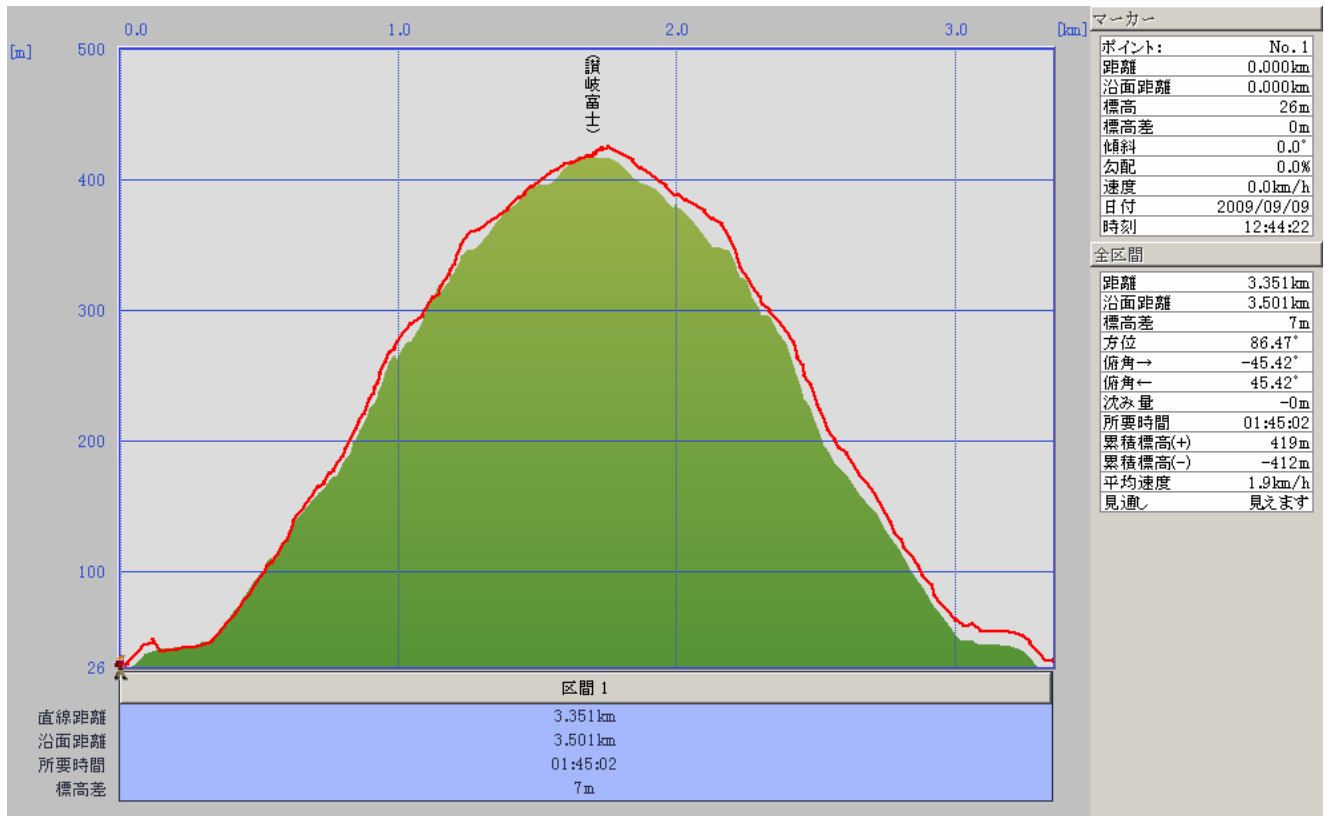


2009年09月09日 四国讃岐富士(飯野山)421.9m 単独行

コース距離 : 3.5 km 所要時間 : 1時間45分(休憩含む)
コース高低差 : 402 m

コースタイム 飯野町側登山口(20m)12:44 王子神社12:50 登山道出合13:24
13:34飯野山頂(421.9m)13:51 登山道出合14:01 登山口14:28

* 行程グラフ



2009年09月09日 四国讃岐富士(飯野山)421.9m 単独行 3D山行軌跡 と 展望台パノラマ写真



2009年09月09日 四国讃岐富士(飯野山)421.9m
*写真

単独行

飯野山全景



登山口駐車場



登山口標識



登山口の町並み



登山道から瀬戸大橋



2009年09月09日 四国讃岐富士(飯野山)421.9m
*写真

単独行

飯野山頂



山頂の三角点



展望台より瀬戸内海



展望台より



展望台より



おじよも伝説の岩

