

2009年10月17日 吾妻山(1238m) 比婆道後帝釈国定公園
同行者1名

コース距離 : 3.1km 所要時間 : 1時間59分(休憩含む)
コース高低差 : 241m

コースタイム

吾妻山ロッジ駐車場06:06 07:02吾妻山(1238m)07:04
07:08大膳原分岐07:12 07:17吾妻山07:22 08:04吾妻山ロッジ駐車場

場所の名称	時刻	緯度	経度	標高 m
吾妻山ロッジ	06:06	35.0346	133.0134	997
吾妻山	07:02	35.0406	133.0159	1238
	07:04			
大膳原西の分岐	07:08	35.0403	133.0201	
	07:12			
吾妻山	07:17	35.0406	133.0159	1238
	07:22			
吾妻山ロッジ	08:04	35.0346	133.0134	997

* 山行記

16日22時に自宅を発ち、川西市の竹末氏宅へ23時に着く。
宝塚ICより高速に乗り庄原ICまで、庄原市街に入り国道432号線を北上して
森脇から県道255線から休暇村吾妻山ロッジ駐車場へ3時45分頃到着した。
車の中での仮眠するも寝苦しく休んでいるだけ、5時40分パンの食事を取り、
6時過ぎに登山開始する。

天候は曇りで風が強く吹いている、時間とともに雲が山を被っていく。
吾妻山に到着したときは回りは雲で遠望は利かない、記念写真を撮ってすぐに
発つ、分岐に着いて思案したが天候は悪くなると判断し来た道を引き返すことに
した。

吾妻山に帰り着く前に雨が降り出してきた、山頂でカッパの上着を着て下りだす。
下につく前には雨も降っていないし回りも明るく見渡せるが山上は厚い雲で覆わ
れている。

8時4分に駐車場に帰り着く、時間が早いので近くの温泉にも入れそうにない。
諦めて松江市を目指して観光に行くことにした。
途中で地図に温泉地名が載っていたので立ち寄ってみることに、小さな温泉地で
あったが、町営の浴場があったので200円の料金で入浴する。
境港で宿泊し、18日の帰途は大山蒜山パークウェイを通ることに下が山は雲の
中で山頂を見ることは出来なかった、蒜山ICより高速に乗り帰途に着く。

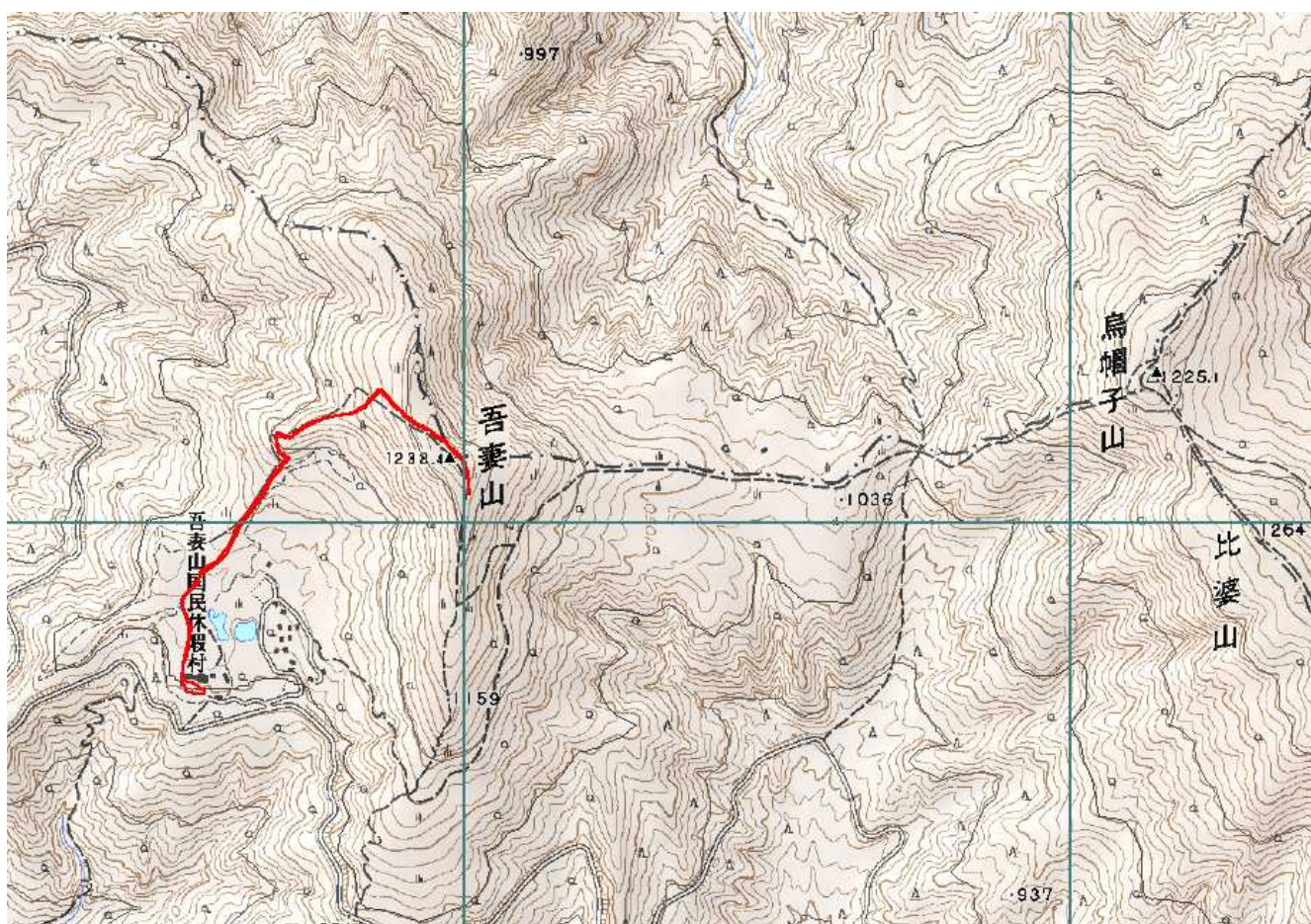
2009年10月17日 吾妻山(1238m) 比婆道後帝釈国定公園

コース距離 : 3.1km 所要時間 : 1時間59分(休憩含む)
コース高低差 : 241m

コースタイム

吾妻山ロッジ駐車場06:06 07:02吾妻山(1238m)07:04
07:08大膳原分岐07:12 07:17吾妻山07:22 08:04吾妻山ロッジ駐車場

* 山行軌跡



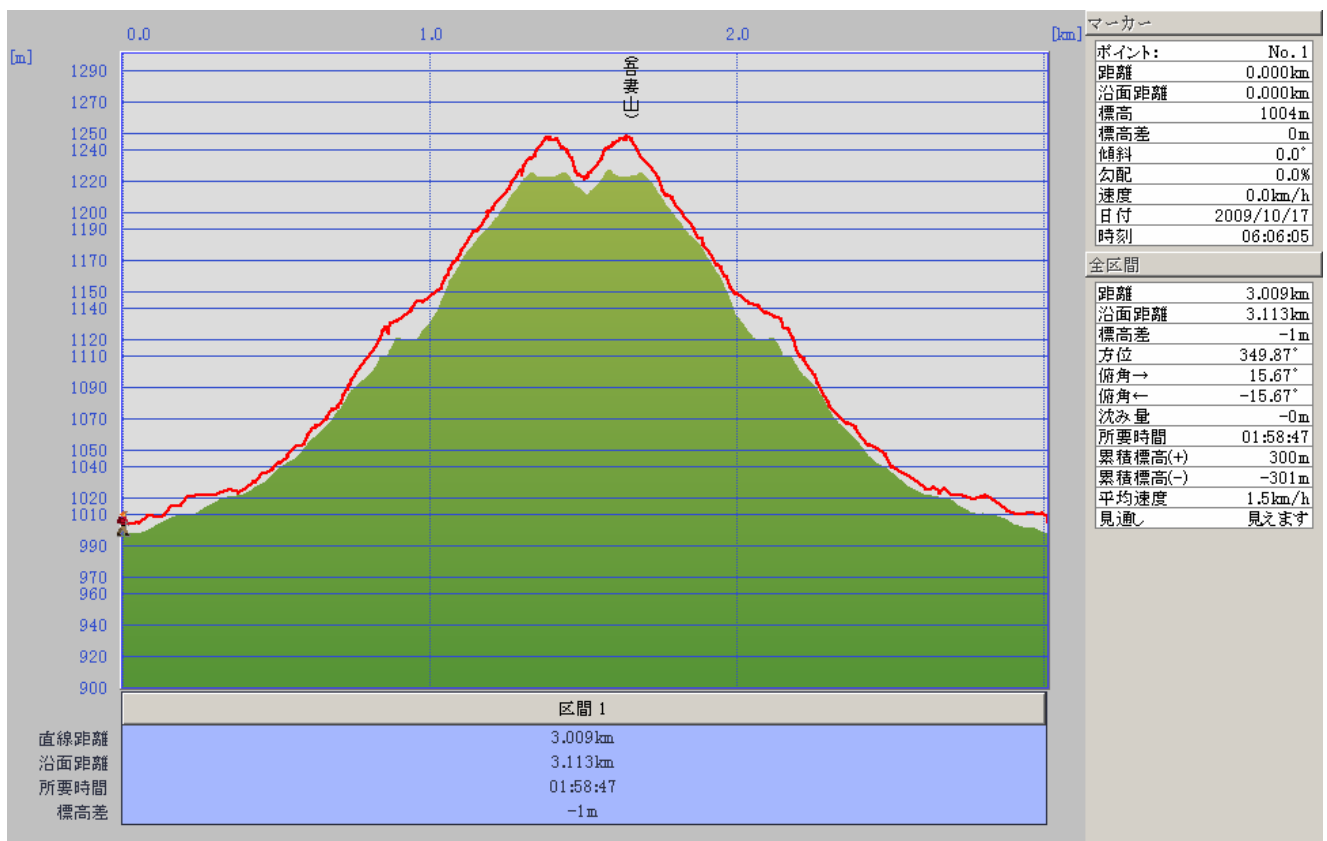
2009年10月17日 吾妻山(1238m) 比婆道後帝釈国定公園

コース距離 : 3.1km 所要時間 : 1時間59分(休憩含む)
コース高低差 : 241m

コースタイム

吾妻山ロッジ駐車場06:06 07:02吾妻山(1238m)07:04
07:08大膳原分岐07:12 07:17吾妻山07:22 08:04吾妻山ロッジ駐車場

* 行程グラフ



2009年10月17日 吾妻山(1238m) 比婆道後帝釈国定公園

*写真集 池の原周囲の紅葉



吾妻山を望む



吾妻山休暇村



吾妻山
山頂にて



山 で 出 会 っ た 花

