

2010年4月8日 朝来山（竹田城跡雲海ポイント探索）単独行  
朝来山(あさごやま) 756m

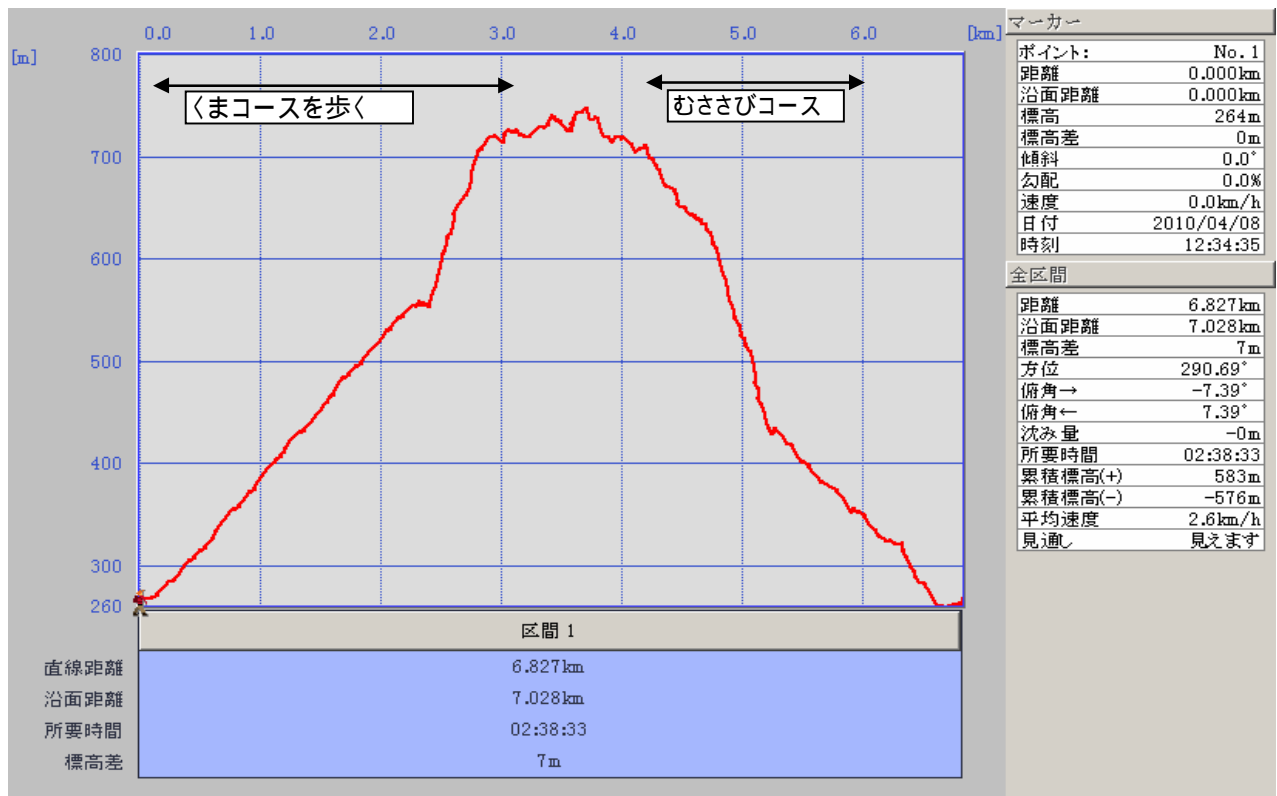
コース距離：7km 所要時間:2時間38分(休憩含む)  
標高差:496m

\*コースタイム

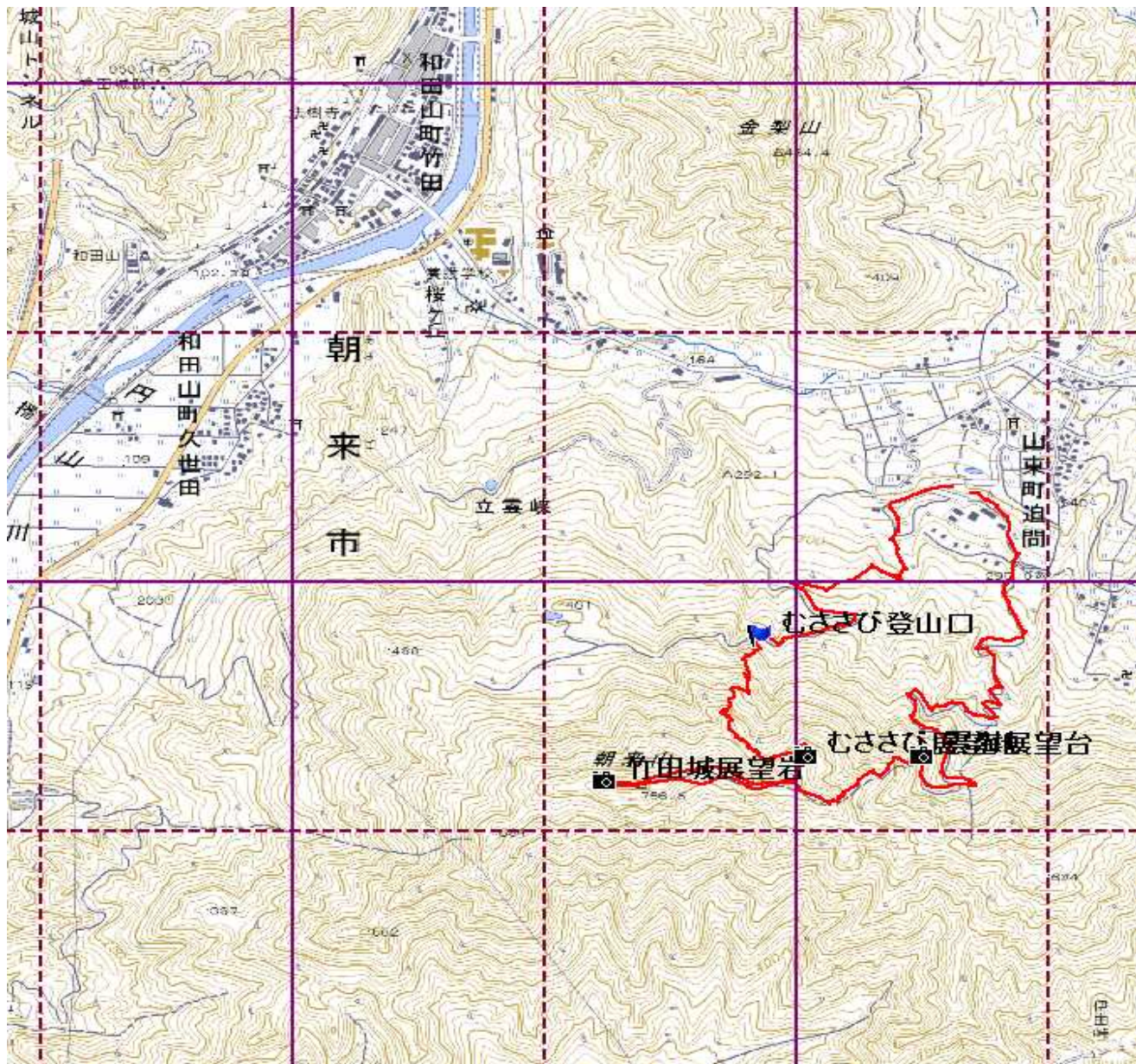
自然学校12:34 13:12雲海展望台13:25 13:41朝来山展望台  
13:43 13:52朝来山 13:55城跡展望岩14:08 14:11朝来山  
14:19朝来山展望台14:21 14:49むささび登山口 15:13自然学校

場所の名称	時刻	緯度	経度	標高 m
自然学校	12:34	35.1711	134.5121	260
雲海展望台	13:12	35.1639	134.5115	555
	13:25			
朝来山展望台	13:41	35.1636	134.5060	720
	13:43			
朝来山山頂	13:52	35.1636	134.5042	756
城跡展望岩	13:55	35.1636	134.5037	
	14:03			
朝来山山頂	14:11	35.1636	134.5041	756
朝来山展望台	14:19	35.1639	134.5060	720
むささびコース下山口	14:21			
むささび展望地	14:23	35.1639	134.5101	
	14:25			
むささびコース登山口	14:49	35.1654	134.5056	
自然学校	15:13	35.1711	134.5119	260

\*行程グラフ



## \* 山行軌跡



## \* 山行日記

昨日急に決行をきめた、竹田城跡の雲海写真のポイント探しと樽見の大さくらを見ると。  
5時30分駐車場を出てスタンドでガソリンを入れ大山崎ICに向かう、中国道を通り福崎から播但連絡道へ入り和田山で下りる。  
養父市大屋町の樽見に向かい古木の大さくらを見に行く。  
樽見の大さくらを見ると。

【写真】 樽見の大さくら

さくらを見た後、和田山に戻り竹田城跡雲海ポイントを探しに立雲峡へ



立雲峡の案内板には朝来山の山頂へ行ける道は表示されていない。立雲峡のに入り竹田城跡を見える所を探しに上部へ登っていく。上に登って行くが昇り過ぎると雑木林に入ってしまう眺望が利かなくなる。立雲峡内で竹田城跡が見えるのは同じ高さでしか見られなかった。

【写真】 立雲峡より竹田城跡



山東町追間から朝来山を目指す事にしてくるまをで移動する、山頂中腹まで来るまで入れるかもと思っていたがわき道からすぐの場所で車進入禁止の立て札が有り施設がある、県立の自然学校と判る。

自然学校本館前に案内板があり幾つかのコースがあるが不安なので地形図にある登山道がくまコースと同じようなのでくまコースに行くことにする。12時34分登り始める、林道で土道の登山道はないようである、林道終点に13時12分到着する 雲海展望台が作られている。



【写真】 雲海展望台より竹田城跡



雲海展望台からは土道の登山道であるが階段状になっている箇所が多く歩きにくい、展望台から20分程で朝来山展望台と標識のあるところ到着(13:41着)した。

ここで登山者グループと登山道を整備している作業員が居られた。老木の伐採で足止めを食らったが、すぐに伐採され先を進み朝来山へ13時52分到着したが山頂は眺望が出来ない。

【写真】

朝来山の山頂



山頂は眺望が出来ないから先ほどの展望台が作られたと判った。

山頂から先は踏み跡はあるが下山出来るコースはないとの表示がされている、展望が出来る場所がないかと先を進む。

山頂から3分程で右側に岩があり前が少し切り開けているので岩に近づく予想どおり竹田城跡が見える、写真を撮ろうとしたがバッテリーが無くなりシャッターが下りない、仕方なくカメラを仕舞う。

展望台にもどり、整備作業員が下り始めたのでむささびコースは自然学校に戻るには早く着けるのではと聞き、むささびコースで下ることにした。

むささびコースを少し下った所に、もっと竹田城跡を望める所があった。

カメラが使えないのが残念であった。

15時13分車を停めている自然学校に戻った。