

2010年05月16日 奥美濃・奥越 取立山 関西ツーリスト山旅に参加

京都の竹田駅よりツアーバスに乗り 8時20分出立、北陸自動車道福井北ICより国道416号線、勝山で157号線に入り東山いこいの森から林道で登山口まで入る。

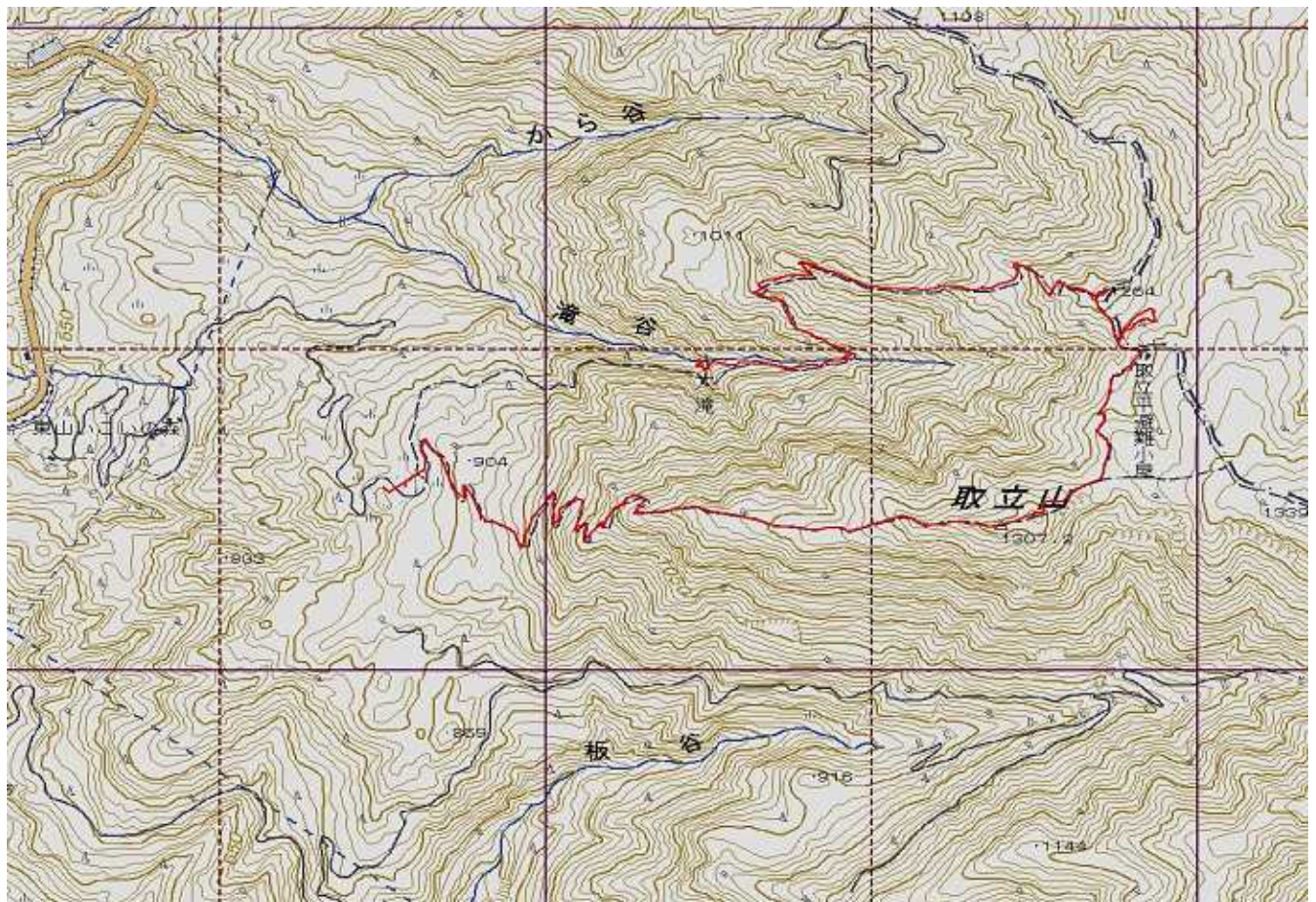
今回の歩行距離: 6.5km 所要時間: 3時間55分(待機休憩含む)  
行程の標高差: 427m

\*コース:

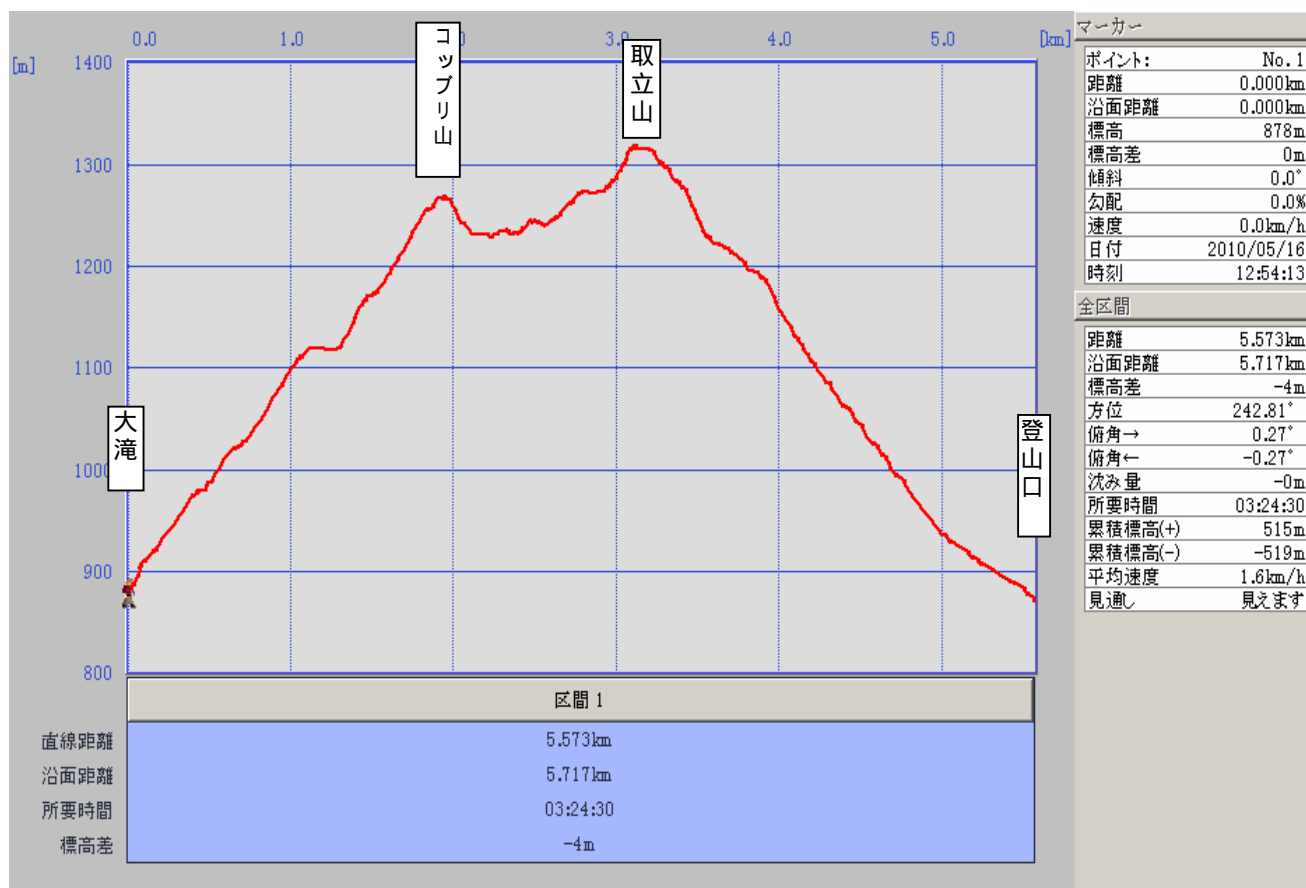
12:28登山口12:35 大滝12:54 14:15コップリ山14:30  
14:33水芭蕉群生地14:45 15:09取立山15:20 16:18登山口

場所の名称	時刻	緯度	経度	標高 m
登山口	12:28	36.0618	136.3548	880
	12:35			
大滝	12:54	36.0628	136.3614	
コップリ山	14:15	36.0635	136.3651	1264
	14:30			
水芭蕉群生地	14:33	36.0631	136.3653	1230
	14:45			
避難小屋	14:50	36.0630	136.3655	1245
取立山	15:09	36.0615	136.3646	1307
	15:20			
登山口	16:18	36.0617	136.3547	880

\* 山行軌跡 (登山口から大滝まで記録なし)



## \* 行程グラフ



## \* 山行記

登山口駐車場に11時40分頃到着、食事をしてから歩くことになる。



12時28分に駐車場を出立するも登山口で大滝コースは閉鎖中との看板が立てられロープが張られている。  
添乗員が様子見に入り下山者より情報を得て、少し残雪があり気を付ければ通れるとの情報を得て大滝コースに入る。

大滝へ行く途中で整備員と出会う、下山者の情報で入山したと伝え許可を得る。  
登山口から15分ほどで大滝に着き観賞する、登山口で止っていた間GPSの記録を停止していた事に気付く12時54分から記録を開始する。



(写真) 大滝

大滝の前にも残雪はあったが問題なし、大滝の横にも残雪がありこの岩場が滑りやすく歩きにくくなっていたが登りは問題ないが、下山者は降り難そうであった。

通常は大滝コースを登りに利用するが、午前中に登り出した人達は取立山へのコースを行って大滝コースを下山路に使っているの道が混合ってしまっている。



14時15分やっとコップリ山に到着、加賀白山や大日山が綺麗に眺望でき癒される。

(写真) 加賀白山



(写真) 大日山



(写真) コップリ山にて(白山)





14時33分水芭蕉の群生地に、群生地を周遊 残雪もあるが問題なく通れる。  
水芭蕉も綺麗に咲いている、花の正面が見える側が逆光になってしまっているのが惜まれる。

(写真) 水芭蕉



15時9分取立山到着、ここから白山・大日山・経ヶ峰が見渡せる、赤兎山と荒島岳が何処か確認できなかった。

(写真) 取立山より加賀白山



(写真) 経ヶ岳



(写真) 取立山にて



16時18分に登山口に下山。