

2010年05月29日 中国山地 吾妻山・比婆山 関西ツアーリスト山旅に参加

28日夜、大阪駅よりツアーバスに乗り22時出立、神戸に立ち寄り一人参加者を乗せ中国道へ庄原ICで高速を降りて一般道で吾妻山国民宿舎駐車場に29日 3時ごろ到着。  
仮眠を続け 4時30分起床し食事と登山準備して出立する。

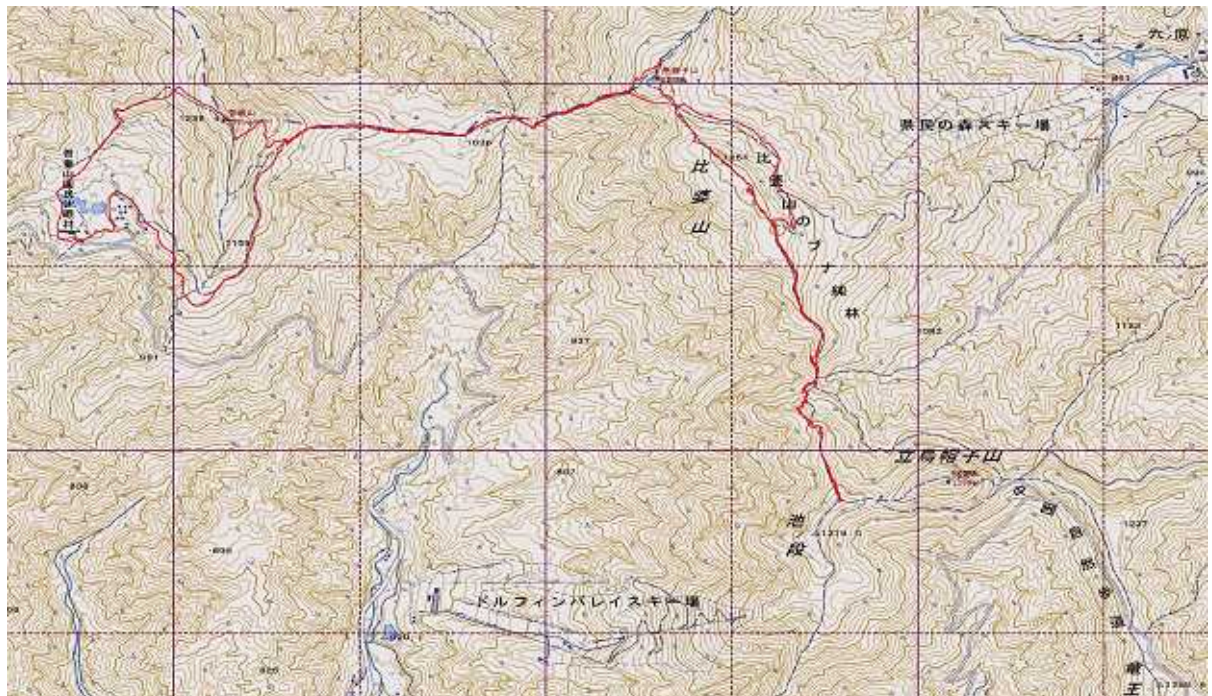
今回の歩行距離: 13.6km 所要時間: 6時間37分(待機休憩含む)  
行程の標高差: 275m

\*コース:

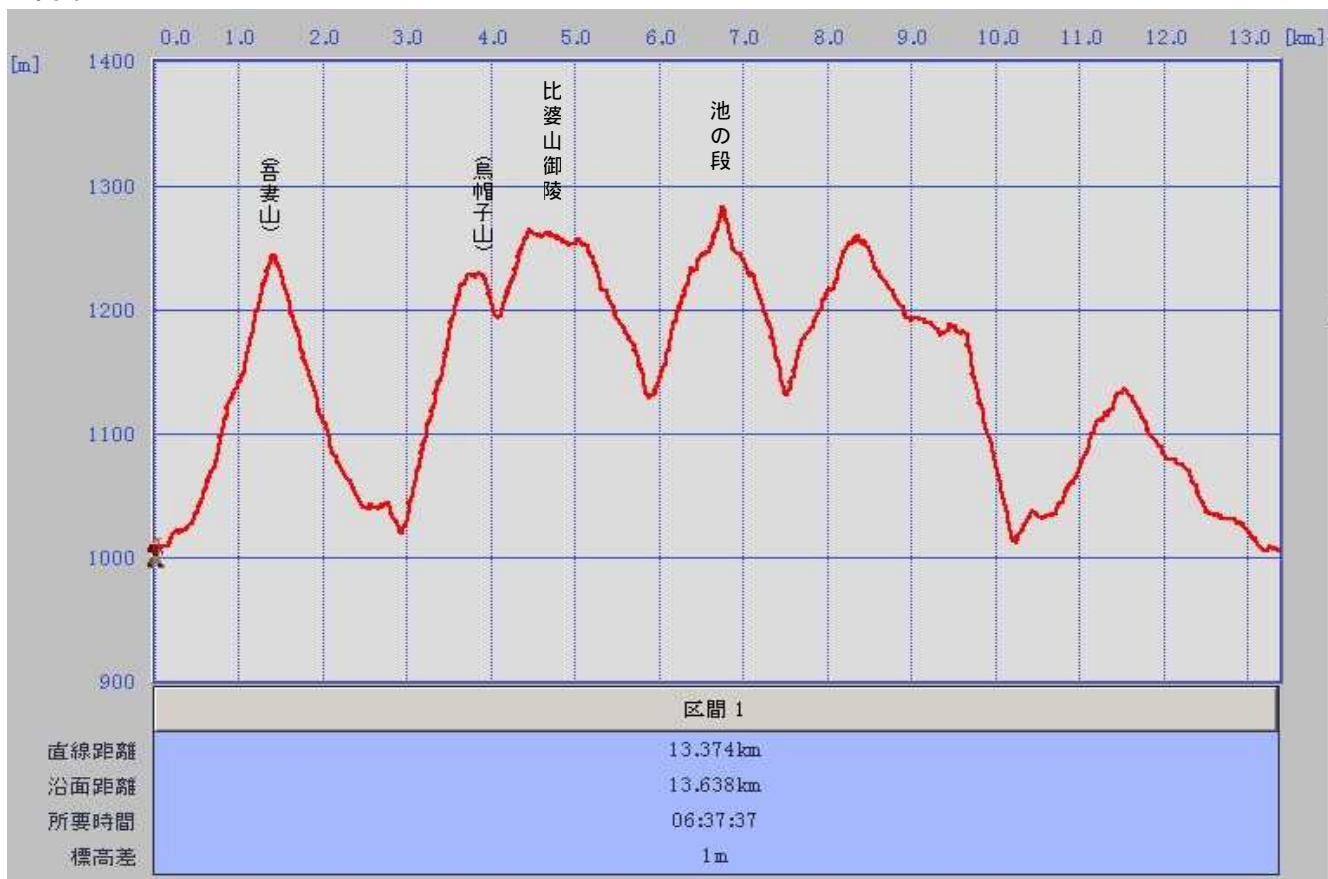
国民宿舎05:32 06:11吾妻山06:17 06:44大善原06:48 07:26烏帽子山07:35  
07:41コル 07:57比婆山御陵08:05 08:07いちい古木08:09 09:04池の段09:30  
10:18分岐(いちい古木)10:21 10:43コル 11:38分岐 12:14国民宿舎

場所の名称	時刻	緯度	経度	標高 m
吾妻山国民宿舎駐車場	5:32	35.0334	133.0144	1000
吾妻山	6:11	35.0355	133.0208	1239
	6:17			
大善原	6:44	35.0352	133.0240	1030
	6:48			
烏帽子山	7:26	35.0403	133.0318	1225
	7:35			
コル	7:41	35.0357	133.0321	1193
比婆山御陵	7:57	35.0342	133.0333	1264
	8:05			
いちい古木	8:07	35.0339	133.0335	1255
	8:09			
分岐(いちい古木)	8:10	35.0338	133.0336	1247
池の段	9:04	35.0252	133.0347	1275
	9:30			
分岐(いちい古木)	10:18	35.0338	133.0336	1247
	10:21			
コル	10:43	35.0357	133.0321	1193
分岐	11:38	35.0341	133.0213	1123
吾妻山国民宿舎駐車場	12:14	35.0335	133.0144	1000

\* 山行軌跡



## \* 行程グラフ



## \* 山行記

昨年に2回縦走しようとしたことがあるが2回とも天候不良で吾妻山のみで撤退。  
今回は天候に恵まれ05時32分に国民宿舎前を出立する、6時11分吾妻山到着

(写真) 吾妻山への道中から  
国民宿舎を見下ろす



(写真) 吾妻山の山頂にて





吾妻山からこれから行く烏帽子山や比婆山が良く見える、6時44分大善原に着く

(写真) 下が大善原、左上が烏帽子山  
右側が比婆山御陵



国民宿舎から大善原まで花の数は少なかった、色々な花が咲いていると期待していたが花に関しては期待はずれだった。

(写真) ムラサキサキゴケ

チゴユリ

つつじ



レンゲツツジ



7時26分烏帽子山到着、山頂には条溝岩や烏帽子岩が存在する地点です。

(写真) 烏帽子山山頂

烏帽子山の方位板



烏帽子山から比婆山への登山道はぶな林の中の山歩き、今は比婆山と呼ばれている地点は御陵でぶな林の真ん中に在るようです。

比婆山はぶな林のほか  
いちちと言う木の群生地  
と説明書きにある。

(写真) ぶな林の比婆山へ







(写真)いちい古木

比婆山御陵を先に進み池の段へ9時4分到着、360度の展望がある。  
着いた所に方位板があるが最高地点はもう少し先のである。

(写真) 池の段 と 方位板



(写真) 池の段より前方が立烏帽子山 左の雲海より浮かんでいる大山を望む 道後山を望む





帰途は来た道を戻り、いちい古木手前の分岐よりぶな林の森側を回り込みコルに出て大善原に向かう。

(写真) ぶなの森を歩く



(写真) ぶな林



大善原から吾妻山へ向かい西分岐の手前で左に入り国民休暇村へ  
12時14分国民宿舎駐車場に帰り着く。  
国民宿舎で風呂に入り汗を流して帰途に着く。

帰途はツアーで着ているのでバスの中眠りながら乗ってられる、大阪まで  
遠い道のりを感じて、個人で来ると車の運転が大変であったのを思い出す。



池の段からの360度パノラマ





