

2010年06月17日 生駒山ぬかた園地あじさい園 単独行

今日はぬかた園地の紫陽花を観に

最高位置：生駒山管理道上 550m

今回のコース距離：8.7km 所要時間：3時間06分(休憩含む)

コースタイム

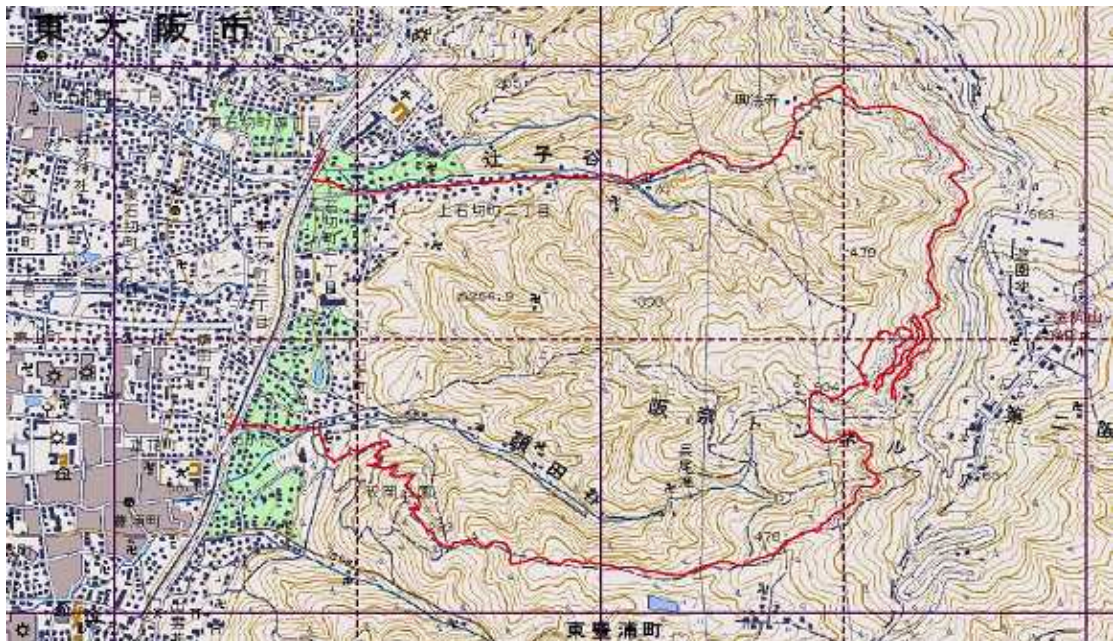
額田駅09:39 09:56展望場所撮影 11:02ぬかた園地11:41
11:49展望場所休憩11:55 12:05辻子谷口 12:45石切駅

場所の名称	時刻	緯度	経度	標高
近鉄額田駅	09:39	34.4020	135.3914	69
展望場所	09:56	34.4016	135.3931	172
ぬかた園地内	11:02	34.4025	135.4033	480
	11:41	34.4033	135.4040	540
展望場所休憩	11:49	34.4044	135.4044	540
	11:55			
辻子谷入り口	12:05	34.4056	135.4035	490
石切駅	12:45	34.4051	135.3926	107

* 行程グラフ



* 山行軌跡



* 山行記

今日はぬかた園地の紫陽花を観に少し早いかなと思いつつ。
今回は、JRを利用して鶴橋まで行き近鉄奈良線への乗り継ぎで行く事に。
額田駅からは2年前にも利用したが、枚岡公園へのルートを最短で行ける道で行く事にした。

9時39分駅を出発踏み切りで通過電車を
待って直進する、重願寺の前を通り抜けると
すぐに枚岡公園の入り口に到達できた。



歩き出してから15分ほどで大阪平野を見渡せる展望場所があった。



霞で遠方は見えないが、額田の展望台を行かなくてすんだ。
摂河泉ハイキングコースをあじさい園を目指して行く

この道を左に行けば
ぬかた園地の管理道
に出る。



11時02分ぬかた園地の案内所に到着、案内所には誰も居ない。
下側の通路に降りて最上まで歩くことにした、下側は野草園のゆり園に
なっているがゆりは咲いていないが最後のところで一部ゆりが咲いていた。



管理道に出てあじさい園を見て歩くがやはり早すぎて余り咲いていない。



管理道を横道にそれずゆっくりと歩いて行く事にする。



あじさい園を過ぎてしばらくすると展望ができる場所があり少し休憩してから、辻子谷を下り石切駅へ。

12時45分石切駅に到着、駅前でソフトクリームを食する。

帰りは鶴橋でホルモンを買って帰る事にした。