

2010年10月16日 中央アルプス 三ノ沢岳 単独行  
 標高：三ノ沢岳 2846m、宝剣岳 2931m

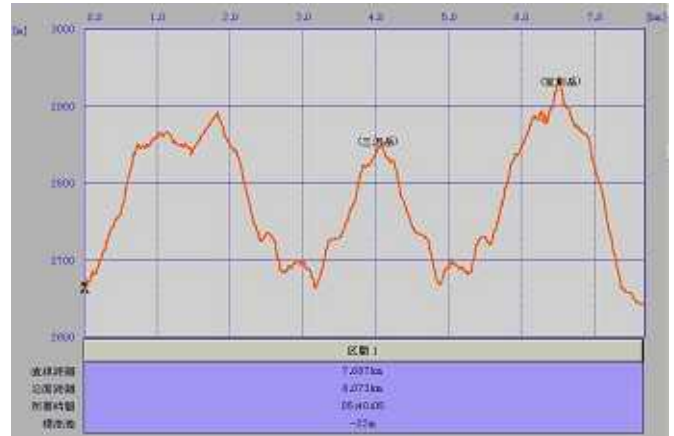
コース距離 : 8.1km 所要時間 : 5時間42分(休憩含む)  
 コース高低差 : 309m

コースタイム

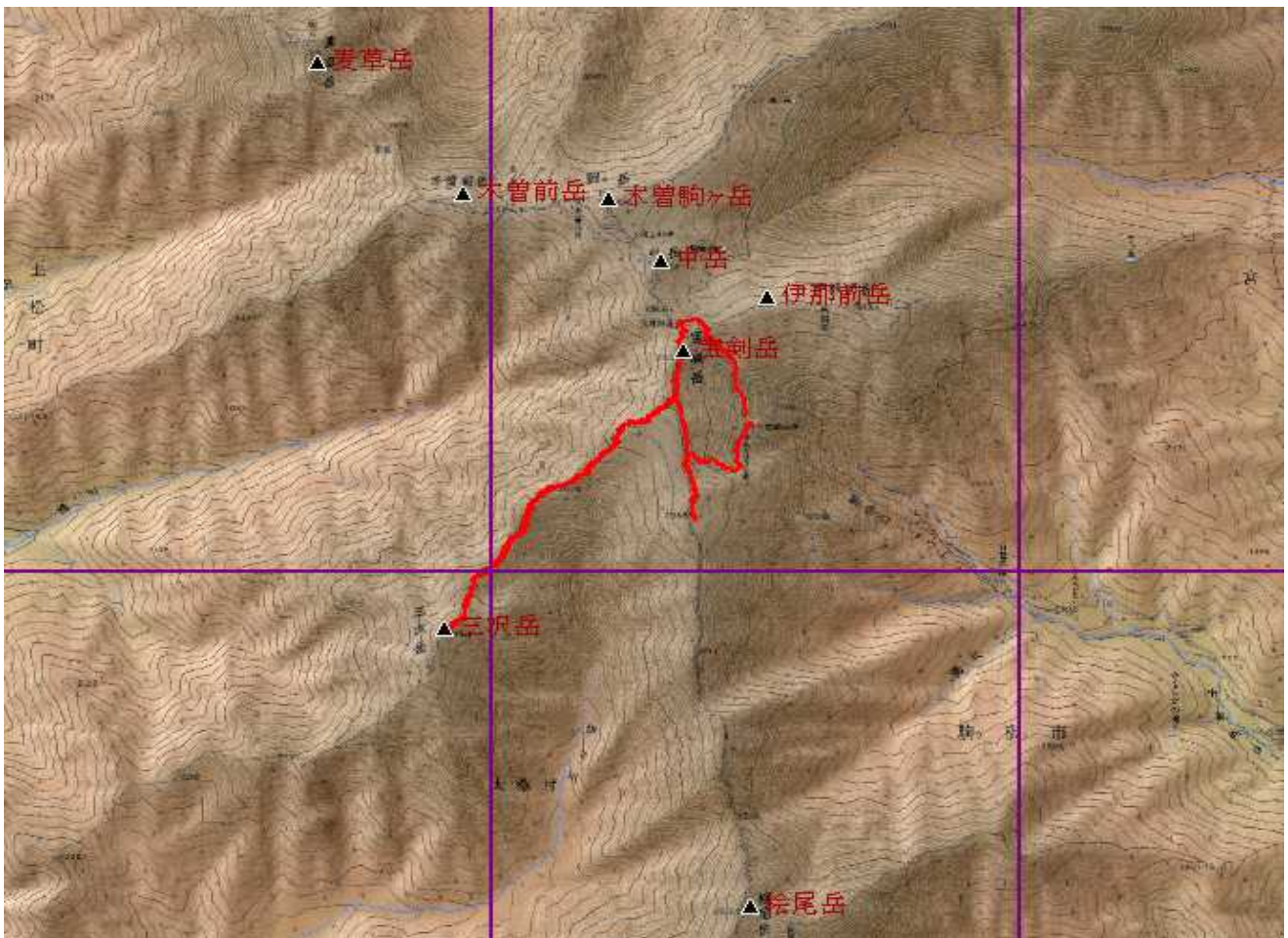
千畳敷07:58 08:24極楽平 8:33島田娘 8:43極楽平8:48 08:57分岐  
 10:20三ノ沢岳10:56 12:14分岐 12:42宝剣岳12:48 13:00宝剣山荘前  
 宝剣山荘前13:12 13:40千畳敷

場所の名称	時刻	緯度	経度	標高 m
千畳敷	7:58	35.4628	137.4859	2,612
極楽平	8:24	35.4622	137.4845	2,827
島田娘	8:33	35.4611	137.4846	2858
極楽平	8:43 8:48	35.4622	137.4845	2,827
分岐	8:57	35.4633	137.4842	2,881
三ノ沢岳	10:20 10:56	35.4549	137.4749	2846
分岐	12:14	35.4633	137.4841	2,881
宝剣岳	12:42 12:48	35.4641	137.4844	2931
宝剣山荘前	13:00 13:12	35.4648	137.4843	2870
千畳敷	13:40	35.4628	137.4859	2,612

\* 行程グラフ



\* 山行軌跡



## \* 山行記

2時に起き出しお茶とお湯を用意して車を走り出せたのは40分後であった。今日も大山崎ICは工事入れないので京都南ICより高速道に入れたのが3時5分であった。

駒ヶ根ICへ、菅の平バスセンターに6時5分に到着する、バス待ちの客がもう長い列を作っている臨時バスが着ていた。

バス、ロープウエーを乗り継いで千畳敷に着いて入山届を出し 7時58分登りだす。



(写真)しらび平のロープウェイ乗り場

(写真)千畳敷カール

極楽平に8時24分到着、正面に今日登る三ノ沢岳が観られる、7月に来た時はガスで回りが何も見えなかった。



(写真 右)三ノ沢岳



今日は御嶽山をはじめ乗鞍岳、右横に蝶ヶ岳・槍ヶ岳の北アルプスや南アルプスまで見渡せる。

(写真)御嶽山、乗鞍岳



すぐ島田娘まで足を伸ばす、稜線上は風の吹き上げが強い体も冷えて来るので極楽平に戻ったとき風防ジャケットを着込む。



(写真 左)  
三ノ沢岳尾根筋  
右後方は御嶽山



(写真 右)  
島田娘より宝剣岳を望む

8時57分分岐に到着、三ノ沢岳を目指して行く、三ノ沢岳への尾根は風がぴたっと止んでいる太陽の日が差すと暑くなってくる、ジャケットを脱いで下着1枚になる。

(写真)三ノ沢岳



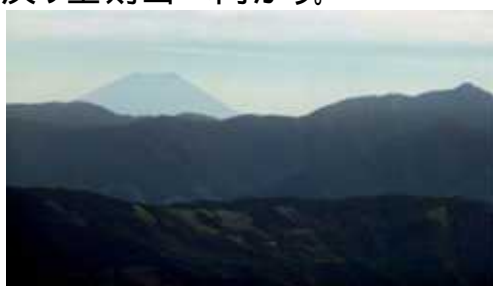
三ノ沢岳手前で二人の下山者に出会う、10時20分三ノ沢岳山頂に到着、山頂でも二人の先客と出会う、山頂を回り込んだ所に平らな場所がありここで休憩し食事を摂る。



三ノ沢岳



先客が下山した後二人が登ってきた、眺望を満喫し10時56分山頂を後にして分岐に戻り宝剣岳へ向かう。



富士山を望む



木曾駒ヶ岳(左)から島田娘(右)



12時14分宝剣岳に着く、浄土乗越方面から続々と登山者が登って来る、山頂は狭く何人も居られない早々に下山をはじめ。



13時に宝剣山荘前に着きコーヒータムする、ここは登山者のほか観光客が登って来ている履物を観て驚く街中で履く靴のまま登って来ている。  
千畳敷カールを下りロープウェイ - 駅に13時40分降り着く。  
乗車の整理券をもらうロープウェイ - に乗れるのは1時間30分後である、菅の平バスターミナルに到着後コマクサの湯に入り汗を流し帰途に着く。  
駒ヶ根ICより高速に乗り大山崎ICで降り自宅に降り着いたのは9時20分であった。