

2010年10月24日 上信越山地 雨飾山 同行者 1名(Yさん)
 標高 雨飾山 1963m

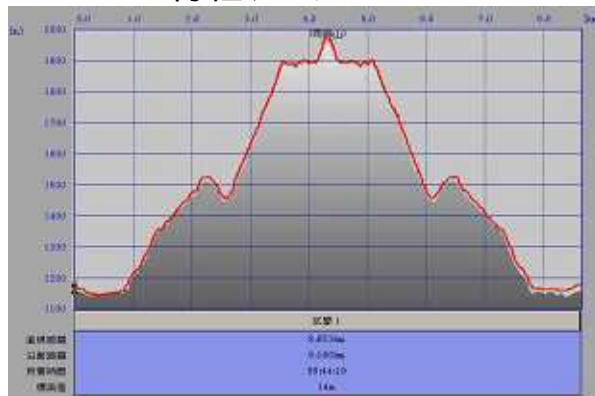
コース距離 : 9.2km 所要時間 : 6時間44分(休憩含む)
 コース高低差 : 810m

コースタイム

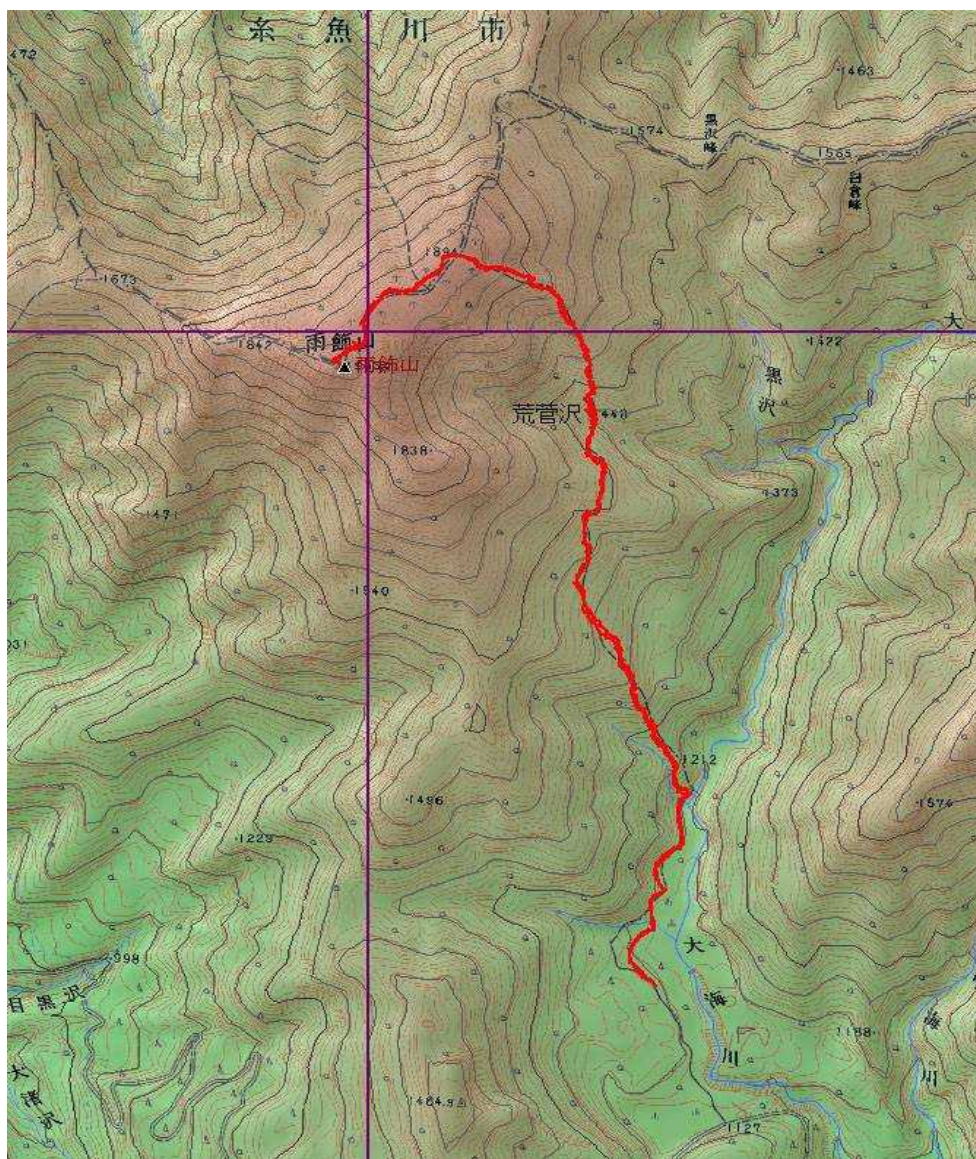
登山口 5:20 6:49荒菅沢 6:59 8:32雨飾山 9:07 10:40荒菅沢 10:51 12:04登山口

場所の名称	時刻	緯度	経度	標高 m
小谷高原キャンプ場	5:20	36.5244	137.5839	1160
荒菅沢	6:49	36.5351	137.5831	1448
	6:59			
稜線に	8:02	36.5409	137.5813	1894
最後の登り	8:20	36.5358	137.5759	1900
雨飾山	8:32	36.5356	137.5756	1963
	9:07			
コーヒータイム	10:02	36.5405	137.5825	1720
	10:15			
荒菅沢	10:40	36.5351	137.5830	1448
	10:51			
小谷高原キャンプ場	12:04	36.5245	137.5838	1160

* 行程グラフ



* 山行軌跡



* 山行記

23日より自宅を出て長岡京市のYさんを迎えに行き大山崎ICに入ったのは23時20分頃で米原から北陸自動車道で糸魚川へ。

小谷高原キャンプ場の駐車場に翌日(24日)5時に到着、暗くてよく判らなかったが左右に車が停めてあり後3台分ほど空きスペースが有るだけであった。

登山準備をして20分に出立、最初は少し下り気味の道を歩きすぐ平行な道となる。歩き出して12分ほど登ってから登りとなる、他の人の山行記事に粘土質で滑りやすい記事を確認していたので今日は未だ雨は降っていないが朝露でも滑りやすさを実感する、7年前に登ったのは梶山コースを登ったから小谷温泉コースは始めてである。

歩き出して1時間20分登って荒菅沢が見えてきたそこから雨飾山も見ることが出来る、6時49分に荒菅沢に到着して景観を楽しむ。

(写真) 荒菅沢より雨飾山を望む



(写真) 荒菅沢手前より雨飾山を望む



黄葉はピークに達している私が今年に見た景観で一番である。

荒菅沢から雨飾山を見るとすぐに到着できる様に見えるが1時間半は掛かるとガイドに載っていた。

6時59分荒菅沢を後に山頂を目指す、きつい登りが続く1時間ちょっとで稜線に来る糸魚川市街その奥に日本海も見える。

(写真) 糸魚川方面



(写真) 北アルプス方面



(写真)
稜線から荒菅沢を望む

稜線を雨飾山を見ながら歩いて20分ほどでまたきつい登りが始まる。

8時32分山頂に到着する。



(写真) 笹平を望む



(写真) 上越方面パノラマ



(写真) 北アルプス方面パノラマ



稜線からの下り、これからの下りのほうが歩き難くて気が抜けない、同行のYさんは寝不足と戦いながら歩き3回ほど滑っている。

12時04分登山口の駐車場に帰り着く、駐車場は満杯で車は駐車場の真ん中の位置まで停めることが出来るようです、駐車場の手前の道路にも車が一杯であった。

帰り道雨飾山荘で温泉入り汗を流し、糸魚川ICでは高速に乗らず国道を走り「たら汁定食」を食べさせて貰える店を探す。

すぐに店を見つけて入ったもののたら汁は売り切れとの事で食べずに店を出て国道を走り道の駅親不知に立ち寄りたら汁定食を食し、親不知ICより高速に乗り帰宅する。