

2011年 2月 6日 台高山脈 高見山1248.3m (単独行)

コース距離 : 9.3km 所要時間 : 4時間16分(休憩含む)

コース高低差 : 783m

***コースタイム**

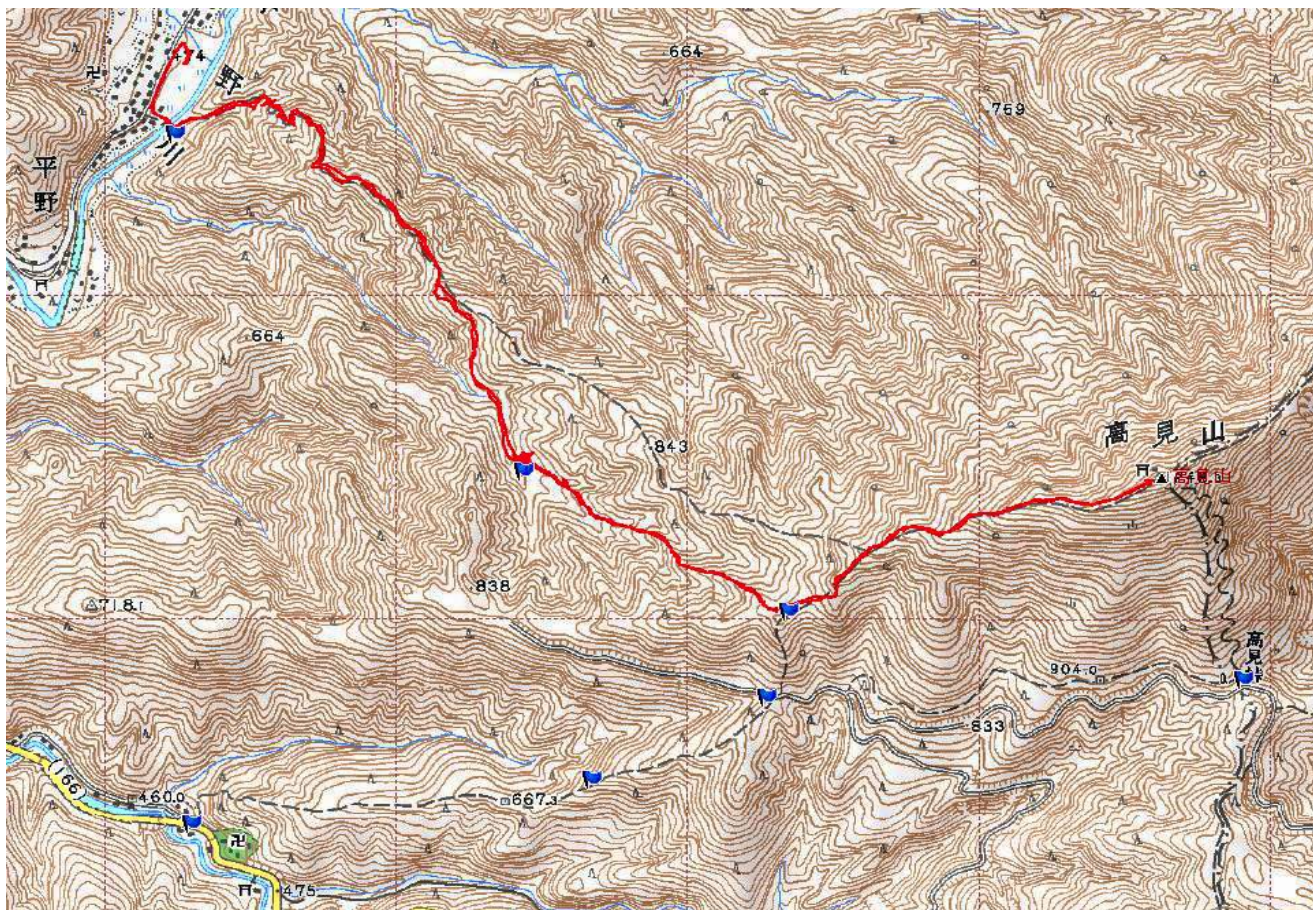
登山口 7:13 → 8:02 高見大杉 → 8:39 出合 → 9:29 高見山 9:46 →
→ 10:09 出合 → 10:28 高見大杉 10:42 → 11:19 登山口

場所の名称	時刻	標高 m	標高校正
たかすみ温泉	7:09	477.4	
平野登山口	7:13	476.5	465.0
高見大杉	8:02	744.2	710.0
杉谷登山道出合	8:39	961.5	930.0
高見山	9:29	1253.7	1248.3
	9:46		
杉谷登山道出合	10:09	937.4	930.0
高見大杉	10:28	717.3	710.0
	10:42		
平野登山口	11:19	462.1	465.0
たかすみ温泉	11:24	464.9	

*** 行程グラフ**



*** 山行軌跡**



* 山行記

自宅を 4時30分に出て 6時40分に たかすみ温泉の駐車場に車を停める。
登山準備をして駐車場を 7時09分出立する、平野登山口に7時13分到着する。
登山道に入るとすぐに雪道になるが雪は踏み固められている、高見の大杉には
8時02分に到着しばらく進むと傾斜がきつくなり足が滑り易くなって来た、腰も悪く
踏ん張りが出来ないのでアイゼンを装着する。

8時39分杉谷登山道出合を通過し山頂を目指すが木々に雪の付着が無い、
木々に雪が付いている物が現れてくるが一般の積り方をしている今回は綺麗な
樹氷(霧氷)は観られ無いのではと奇遇する。

9時29分高見山の小屋に到着する、ひとつも樹氷(霧氷)は観ることは出来な
かった

(写真)高見山山頂

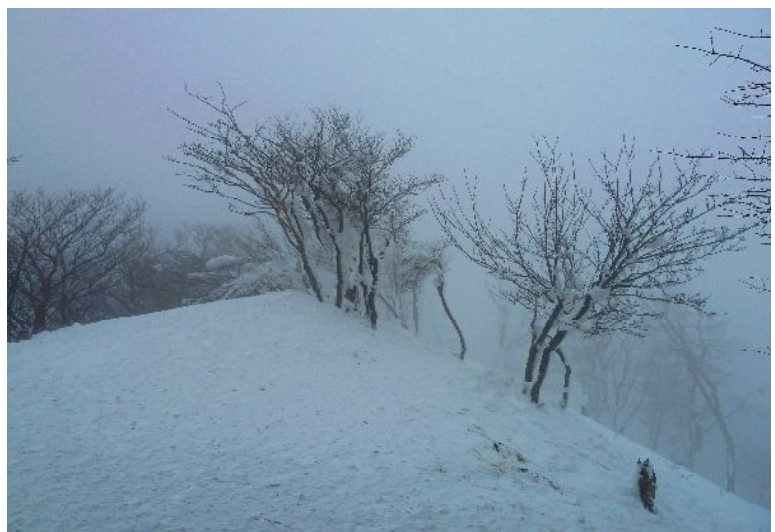


小屋での気温は氷点下 2度
風は7~8m吹いているが?

コーヒーを飲みすぐに下山
する事にした。

10時28分高見杉に着く
小屋中でカップめんを準備し
身体を温める。

(写真)高見山小屋の前



登山口に11時19分帰り着く。
駐車場には11時24分着き
温泉に入って帰宅する。