

2011年05月21日 京都西山 小塩山から釈迦岳 同行者1名(Yさん)  
 標高: 小塩山 642m

コース距離: 16.7km 所要時間: 6時間32分(休憩含む)  
 コース高低差: 620m

コースタイム

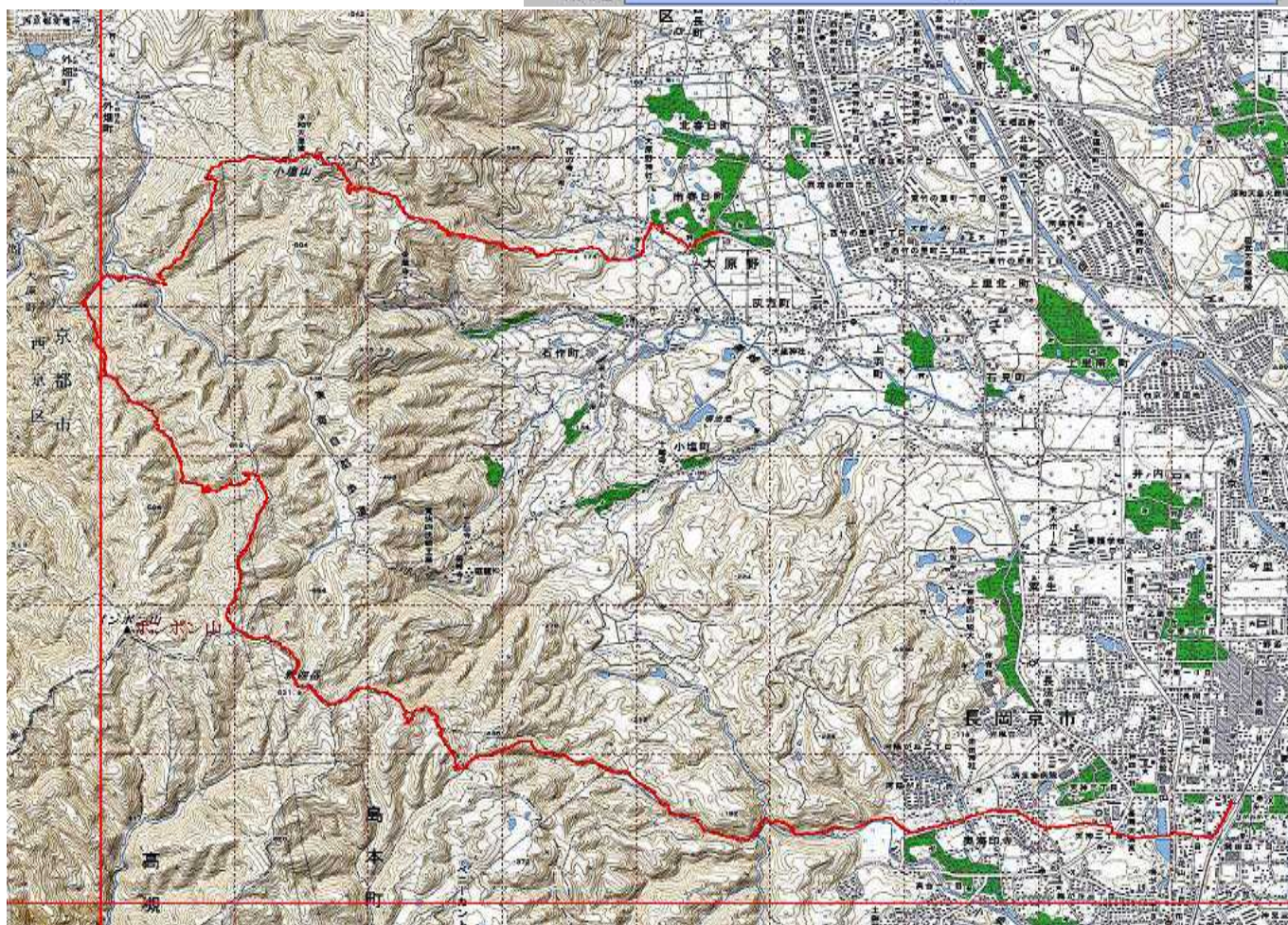
南春日町バス停 8:35 9:53 小塩山 10:36 大原野森林公園 11:25 食事 11:56  
 12:47 釈迦岳 14:40 奥海印寺 15:07 長岡天神駅

場所の名称	時刻	標高	標高校正
南春日町バス停	8:35	103	90
小塩山	9:53	642.3	642
大原野森林公園	10:36	418.3	410
休憩食事	11:25	485.1	460
	11:56		
釈迦岳	12:47	637.5	631
展望所	13:04	549.1	440
	13:35		
奥海印寺	14:40	84.7	58
阪急長岡天神駅	15:07	47.7	22

\* 行程グラフ



\* 山行軌跡



## \* 山行記

今日はYさんに大原野森林公園を案内してもらおうことになり、阪急東向日で待ち合わせする。

8時14分発の南春日町行きの阪急バスに乗る、終点の南春日町まで。

南春日町のバス停でまず腹こしらえをして登山準備して8時35分小塩山を目指す。

30分程歩いた所で一方が見渡せる場所があったが後は見晴らしが利かない

9時53分小塩山にたどり着く。

NTTの通信設備の建屋が在るだけで山頂の表示板等は何もない所である。



小塩山から先を進みすぐに左への道をたどり下っていく、10時36分に大原野森林公園の入り口にある管理棟に着く。

しばらく管理棟の中を見て回ってから入場届けを書く、窯ヶ谷に入る時のみ許可を受けて入らなければいけないようです。

入口近くには山藤が綺麗に咲いている。



時期が悪く谷沿いには花が咲いていない。  
もう咲いた後とこれから咲くまでの期間のようである。

新緑だけ見て歩き森の中で  
食事をする。



食事後東尾根へ登る。  
東尾根から12時35分東海自然歩道にて左に折れて12時47分釈迦岳を通過する。  
釈迦岳から5分で分岐に出る、右に行けば大沢へ行く帰り道であるが今回は左に進む善峰方面への道である、又すぐに分岐に出会う左が善峰だが右側の道に行く。  
奥海印寺へ向かう途中で横道にそれ展望が開けているところが在るとの事。  
長岡京市から京都市街まで見渡せる展望所に13時04分到着、展望を満悦する。



来た道を引き返さなくても登山道に出ることが出来る、奥海印寺へ出る前に九輪草の群生地が有り写真を撮る。



奥海印寺から府道へ出る、長岡天満宮の手前でYさんと別れ阪急の駅へ15時07分到着し電車に乗り帰る。