

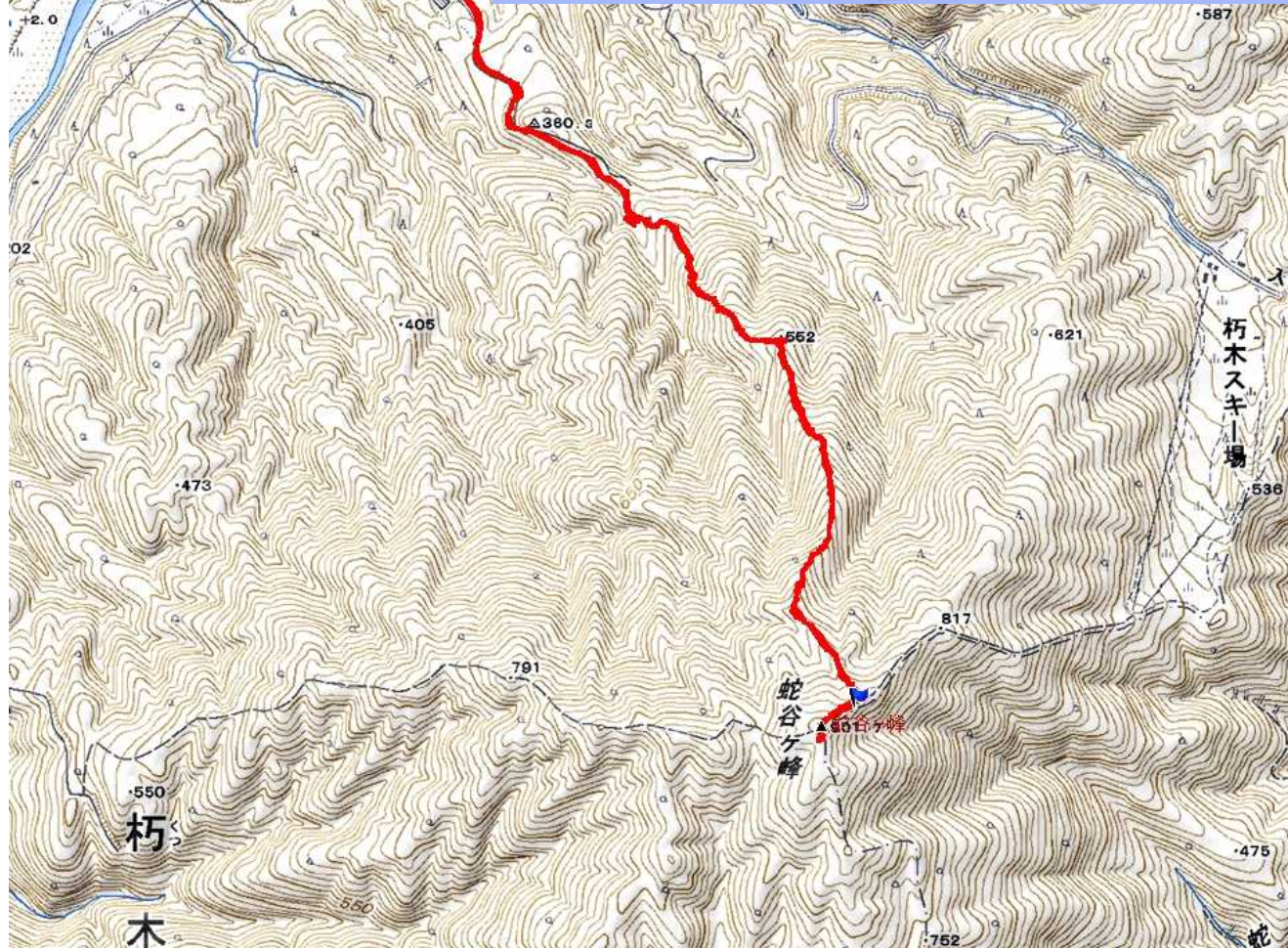
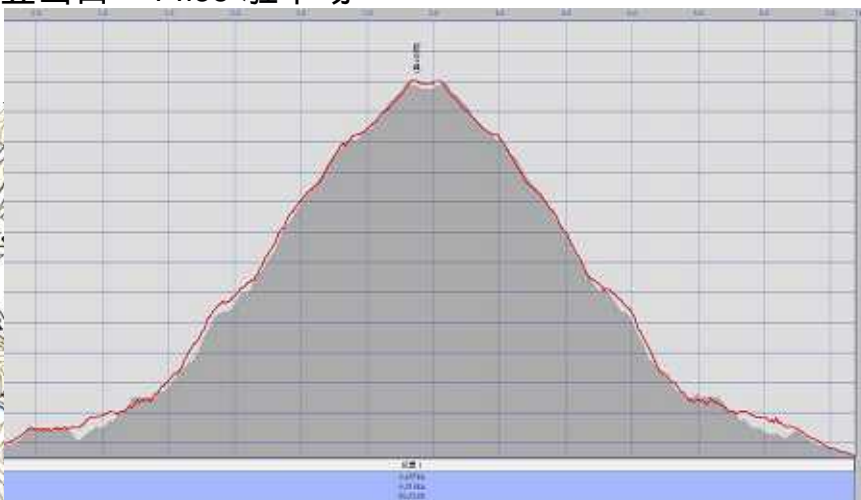
2014年2月16日 比良山地 蛇谷ヶ峰 京都山の会例会 廣田富三  
標高:蛇谷ヶ峰 901.7m  
リーダー:住吉 実 他 12名参加

### \* アクセス

自宅を6時過ぎに出て、阪急・京阪を乗り継いで出町柳へ。  
出町柳に7時30分集合、13名が参加(内1名は現地集合と2名が途中合流)との  
事で車2台で出発、朽木いきものいきがいの里へ。  
いきがいの里駐車場に9時くらいに到着する。

コース距離: 6.9km 所要時間: 5時間23分(休憩含む)  
コースタイム: ふれあいの里駐車場 9:15 9:23 尾根登山口 9:53 12:05 蛇谷ヶ峰  
蛇谷ヶ峰 13:00 14:31 登山口 14:38 駐車場

### \* 山行軌跡



## \* 山行記

駐車場に着き登山準備をしてスノーシューを手に持って9時15分出立する。9時23分に尾根コース登山口に到着する、スノーシューを取り付けを始める。私はスノーシューを使用するのは3回目であるメーカーが同じであっても違いはある中には買って初めて靴に装着される方がいてベルトが締まらないトラブルがあってリーダーが悪戦苦闘されていた。

ようやく装着が完了し9時53分歩き出す、私は5日前から風邪をひき足にしびれがある中歩くが常はワカンを付けて歩いているがスノーシュー装着すると歩幅が大きくなり脚への負担が大きくなり皆さんに遅れまいと必死に食らい付いて行く。

山頂まで4回の休憩を入れて12時5分に蛇谷ヶ峰山頂に到着する。

山頂で食事休憩するため灌木のある場所に移動し風を避けて食事する。

下山するため山頂に集まる、足のしびれが悪化して痛くて動かせなくなる、リーダーより芍薬甘草湯を頂いて服用する。

何とか動かせる様になり13時下山開始する、スノーシューは滑りを優先している為脚の自由がきかない私には脚への負担が大きい、何度も転びながらゆっくりと下山していく。

14時38分何とか駐車場まで戻ることが出来た。





