

2014年9月13日

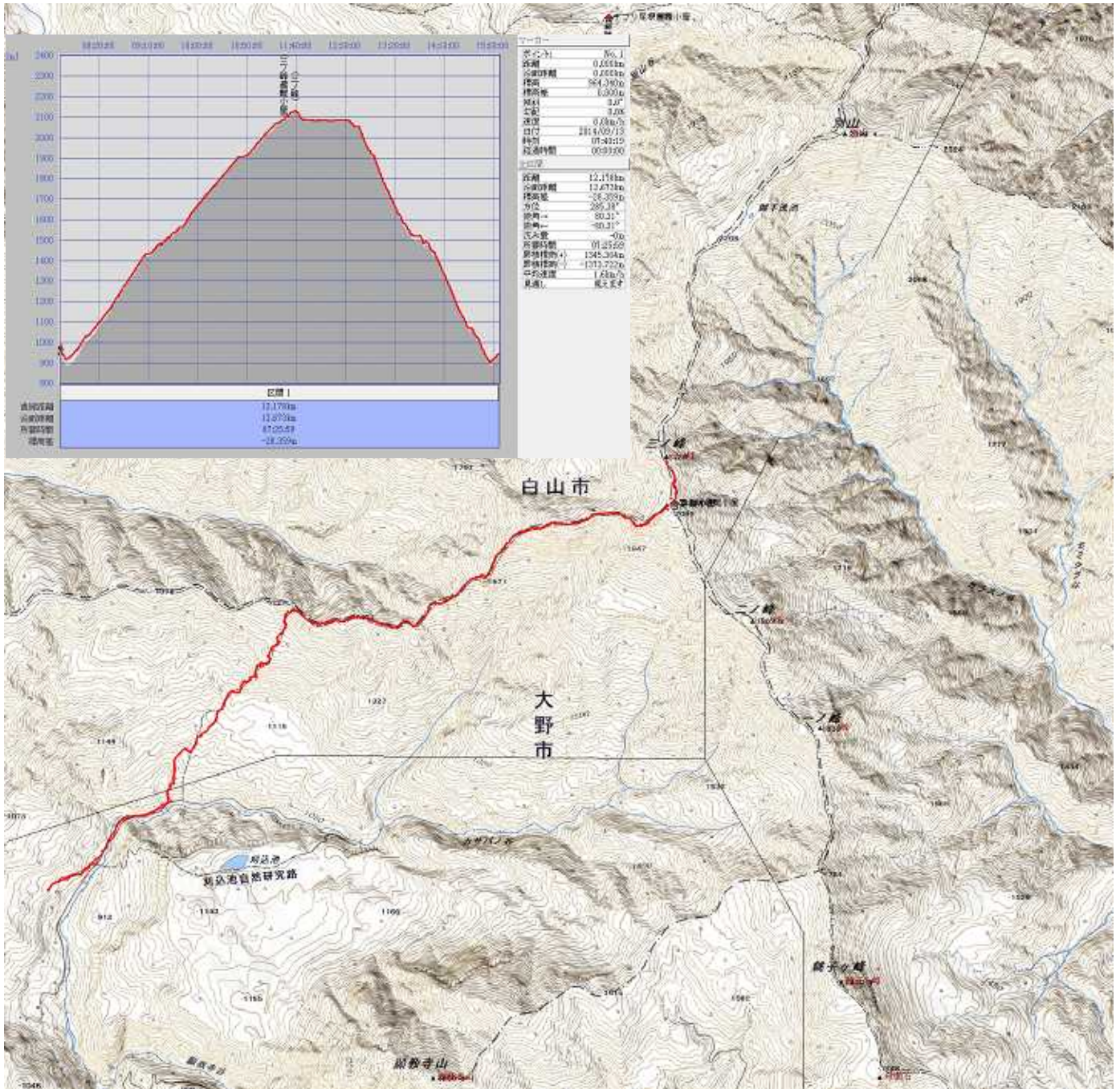
白山山地 三ノ峰 単独行

標高:三ノ峰 2128m

コース距離: 12.7 Km 所要時間: 7時間26分(休憩含む)

コースタイム: 上小池駐車場 7:40 7:59 登山口 9:08 六本松 11:27 避難小屋
11:38 三ノ峰 11:47 食事休憩(三ノ峰避難小屋) 12:34
14:00 六本松 14:50 登山口 15:06 上小池駐車場

* 山行軌跡 と 行程グラフ



アプローチ： 自宅を3時半過ぎに出て駐車場に、車を走らせローソンに立ち寄り弁当購入してから大山崎ICより名神高速に乗り米原で北陸道に入り福井ICへ。福井から一般道で大野市に向かう、勝原から県道173号線に鳩ヶ湯温泉(休業中)を通り越して上小池駐車場 7時20分到着する。ここは山登りだけでなしに釣り人も多く来られている。

山行記： 登山準備をしている時に一人の先客が登りに行かれたのを見送り7時40分駐車場(920m)を後に歩き出す、川が流れている所まで(883m)下って行く橋を渡りしばらくすると三ノ峰への登山口に着く、ここから登りが始まる。

登山道に何種類かの花が咲いていてトリカブトが多く咲いている、尾根に出る前に先行していた一人を追い抜き9時8分に尾根道の六本松に着く。

少し進んでいくと周りの山が見渡せる場所に出る、前方の東側(三ノ峰方向)が見えるが山頂付近はガスが掛かり始めている、西側や南方向は天気よく見渡せる。

9時40分頃に二人の先行者(たぶん夫婦)を追い抜いて行く、だんだんと勾配がきつくなっていく剣ヶ岩を越すとガスの中に入っていき視野が狭くなっていく。

急登を登りきると避難小屋が見えてくる11時27分到着する、三ノ峰はガスの中であったが近くなので確認に行く10分程度で三ノ峰に到着するが周りは白いカーテン(ガス)で何も見えなかった。

避難小屋に戻り中に入る、部屋の中には先客二人居られる、ここで食事休憩にする。

食事中に一人が部屋に入ってこられた石徹白から登ってきたとの事、小池のルートより距離が長く難路の登山道から縦走で南竜まで行く予定だがガスなので今日はこの避難小屋で宿泊に変更するとの事。

12時34分来た道を引き返す下山開始、すぐ急こう配を下って行く長い距離の下りが見渡せここをよく登って来たのだと実感する。

前方に下って行く二人の姿を確認する登りの途中で追い抜いた二人である、二人が休息していたのでまた追い抜いて下る。

私も水分補給するとき少し休憩を入れていると二人が追い抜いて行く状況を3回ほどありその都度声を掛け合いをして下って行った。

15時6分上小池駐車場に戻りついた。



上小池駐車場



登山口



山越跡



六本松

老木化した松と思われる



三ノ峰方向



西方向



南方向



南方向



西方向(赤兎山)



前方の東方向 ガスガ



剣ヶ岩



案内板



銚子ヶ峰方向



六本松、杉峠、赤兎方向



六本松、杉峠、赤兎方向





三ノ峰避難小屋



三ノ峰山頂



登山道で出会った花類

