

2015年1月10日(土)

伊豆伊半島 発端丈山

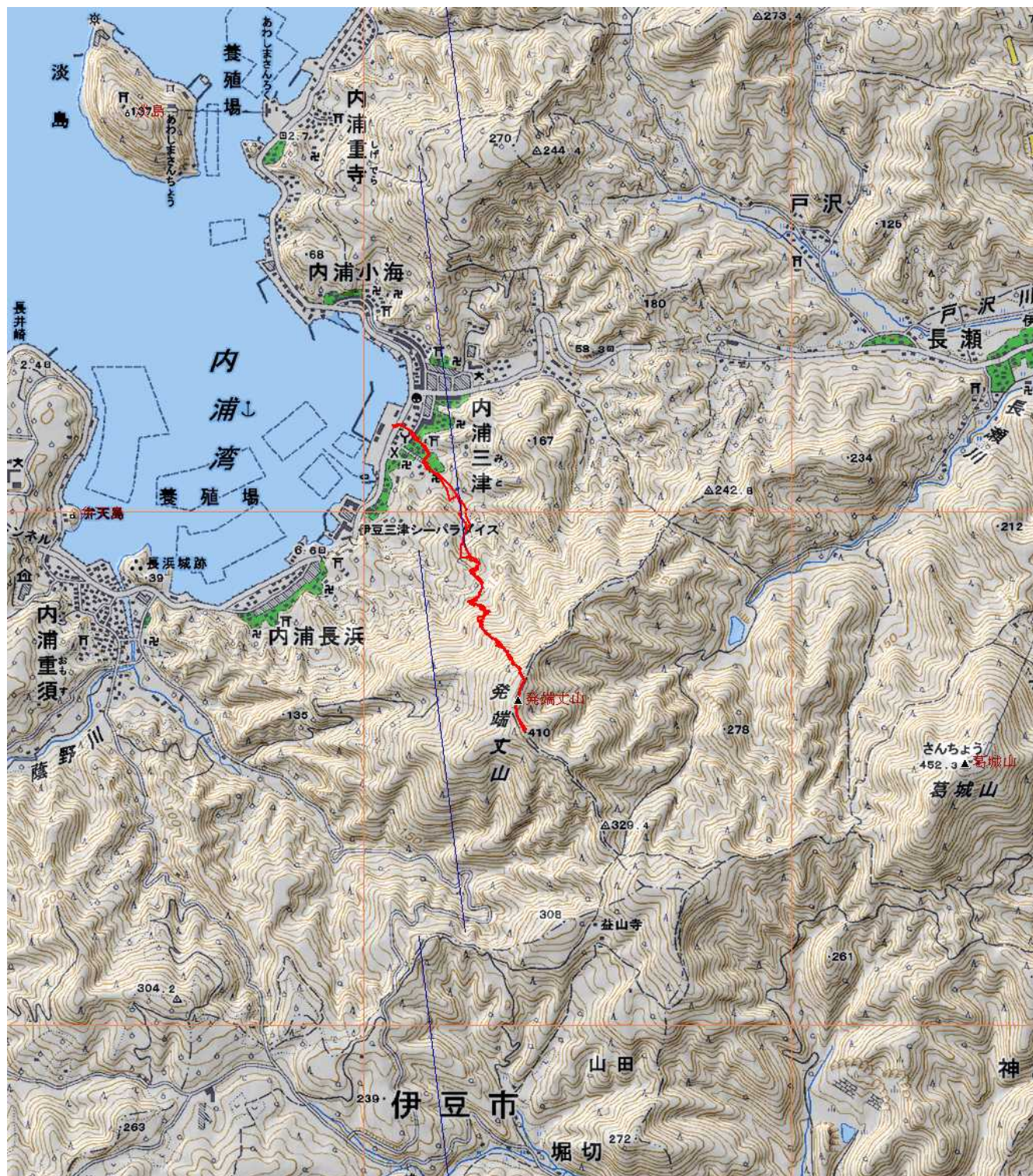
単独行

コース距離 : 3.5 km

所要時間 : 1時間50分(休憩含む)

コースタイム: 旅館駐車場 5:34 5:35三津中央登山口 6:18展望台 6:31絶景ポイント  
絶景ポイント6:42 6:51発端丈山 6:58絶景ポイント7:08 7:44駐車場

\* 山行軌跡



## 山行記:

昨日に登山準備しておけば良かったものの出かける前に荷物の量を減らして5時34分出立する。

昨日登山道が荒れて通れないとおかみさんが言っていたが別の方が気を付ければ通れるとの事、確かに土砂崩れがあった事が判る簡易の渡り梯子が設置されて通行は出来る状態であった。

暗くて道が崩れやすいので時間が掛かっている、6時18分に展望台に着く、ここは右横が灌木がありいい場所とは言えない。

早々に上を目指す絶景ポイントには先客が一人居られた、少し赤身が出た富士山が見えるがカメラがオートではフラッシュが光り写った写真は真黒である。

マニュアルモードで設定を変えながら写真を撮る、10分経っても様子が変わらないので山頂を目指す、6時51分発端丈山に到着し富士山を見ると先ほどより赤みが掛かっている早速カメラをだし撮影する。

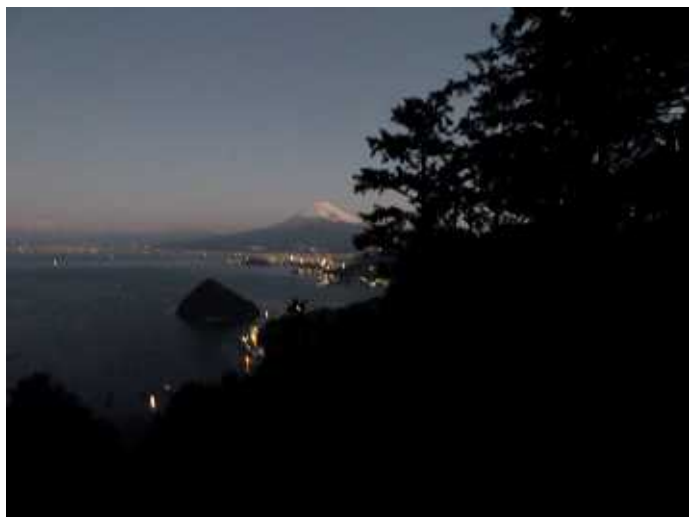
山頂に7分程で下山開始し絶景ポイントへ戻る、まだ赤みが残った富士山が見えたのでまた撮影する。

7時8分下山開始明るくなっているので歩き易く楽に下山できた7時44分駐車所に帰り着く。

登山道の展望台より



登山道の展望台より



絶景ポイントより



発端丈山より



発端丈山より



絶景ポイントより

