

2015年5月6日(水) 比良山地 権現山(栗原より) 単独行

標高: 権現山 996m、ホッケ山 1043m、小女郎峠 1080m  
最高位置: 小女郎峠高台 1090m 行程の標高差: 595m

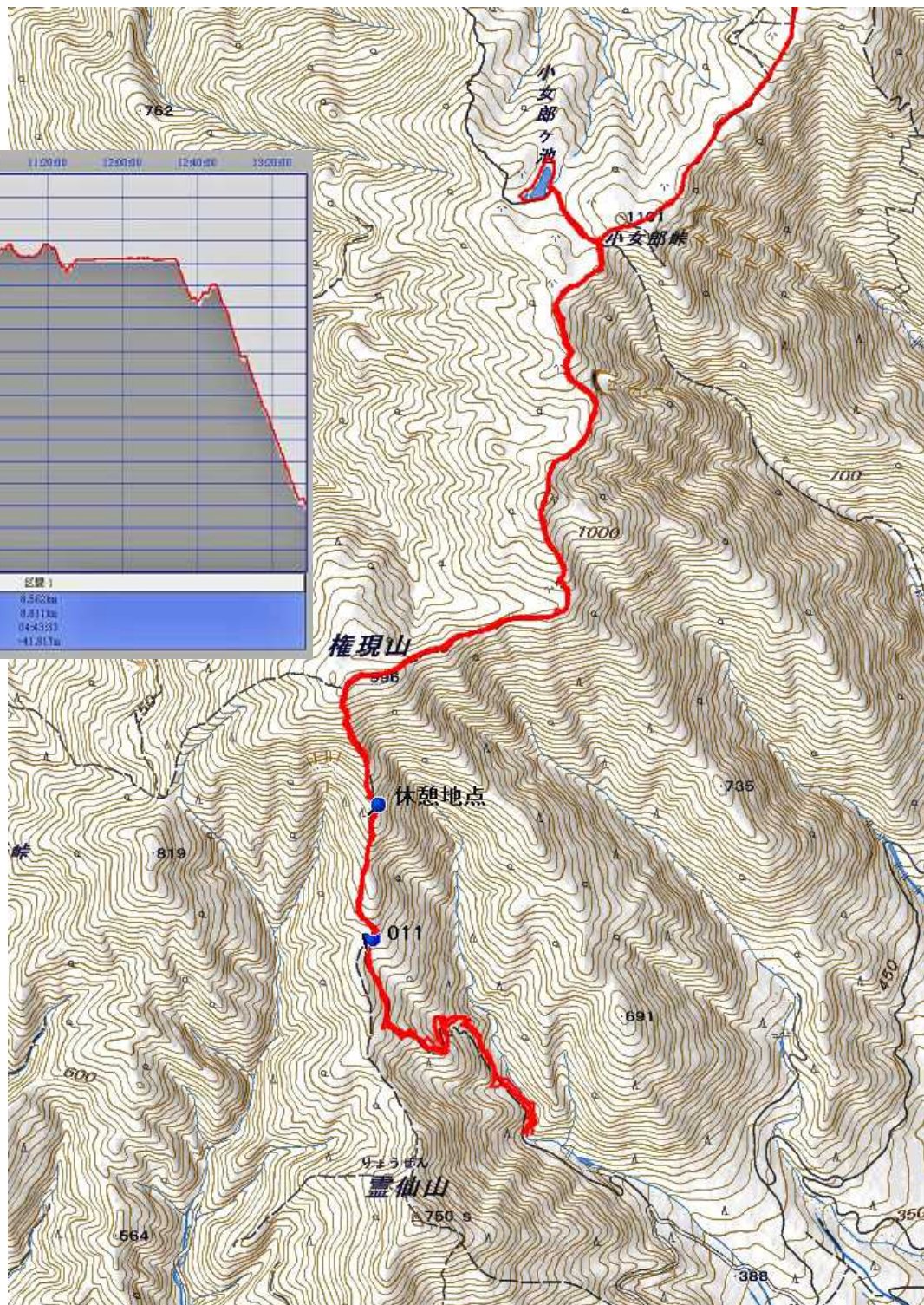
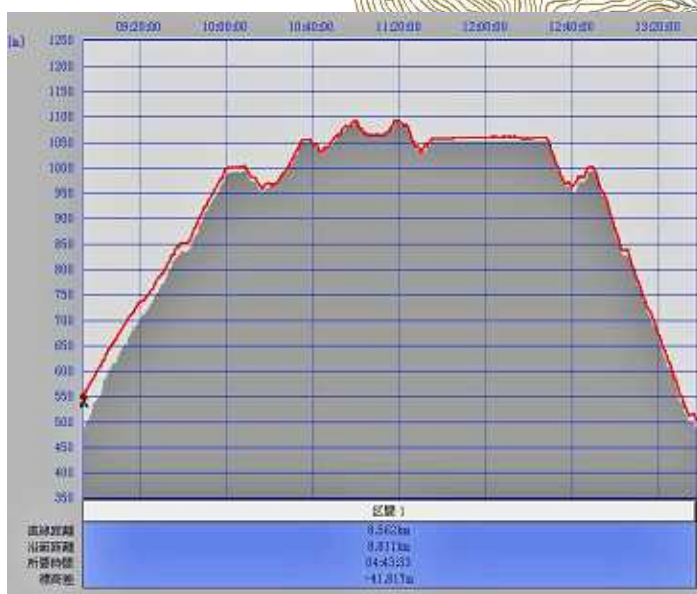
コース距離: 8.8km 所要時間: 4時間43分(休憩含む)

### コースタイム

栗原登山口8:54 9:24分岐 10:01権現山10:07 10:35ホッケ山10:40  
11:02小女郎峠 11:06小女郎ヶ池11:13 11:35ホッケ山12:28  
12:50権現山 13:37登山口

### 《山行軌跡》

### 《行程グラフ》



## \* 山行記

湖西道路栗原出口より登山口へ車を走らせ、栗原の集落を過ぎて林道を通り登山口に。比良山系の権現山は咲く花の種類は少ない、ドウダンツツジが唯一の群生地。

ドウダンツツジは5月下旬から、馬酔木は4月でもう盛りを過ぎている、このコースは花は少なく展望が魅力で心を落ち着かせてくれるので腰痛のリハビリにも使ったところである。

8時54分登山口より歩き出す、昨年秋から登山口から林道を奥に伸ばす工事がされている登山道がつぶされ作られた林道を使って登って行く。

植林されている杉を運び出すのに作られていると思われる、植林地の奥まで来てシャベルカーで作業されているその手前で登山道側に入る霊仙山分岐まで数分の所であった。

休憩地点で水分補給して歩き出す、先行者が歩かれている登山口で見かけた人のような急登で喘いで折られるので追い抜いて行く10時1分権現山に到着数分して追い抜いた方が登ってこられた電車・バスで栗原集落からの歩きとの事。

花折峠から若い女性達が登って来られたところで私は小女郎へむけて歩き出す、ホッケ山に到着今日は霞がかかって眺望は良くない小女郎峠から小女郎池へ。

小女郎池に到着し池を一周して帰途に着く、ホッケ山に帰り着くここで食事休憩を摂る。

ホッケ山はこのコース上で一番展望の良い所であるが今日は眺望は良くないが登って来られて方々は感動される。

休憩後帰途に着き、13時37分栗原登山口に帰り着く。



栗原登山口



工事看板



作られた林道



林道工事現場



権現山より霊仙山方面



権現山山頂



ホッケ山山頂



ホッケ山より権現山方面



小女郎峠高台よりホッケ山方面



小女郎峠高台より蓬萊山方面



小 女



郎 池





馬酔木の花が残っていた

