

2015年11月16日(月)

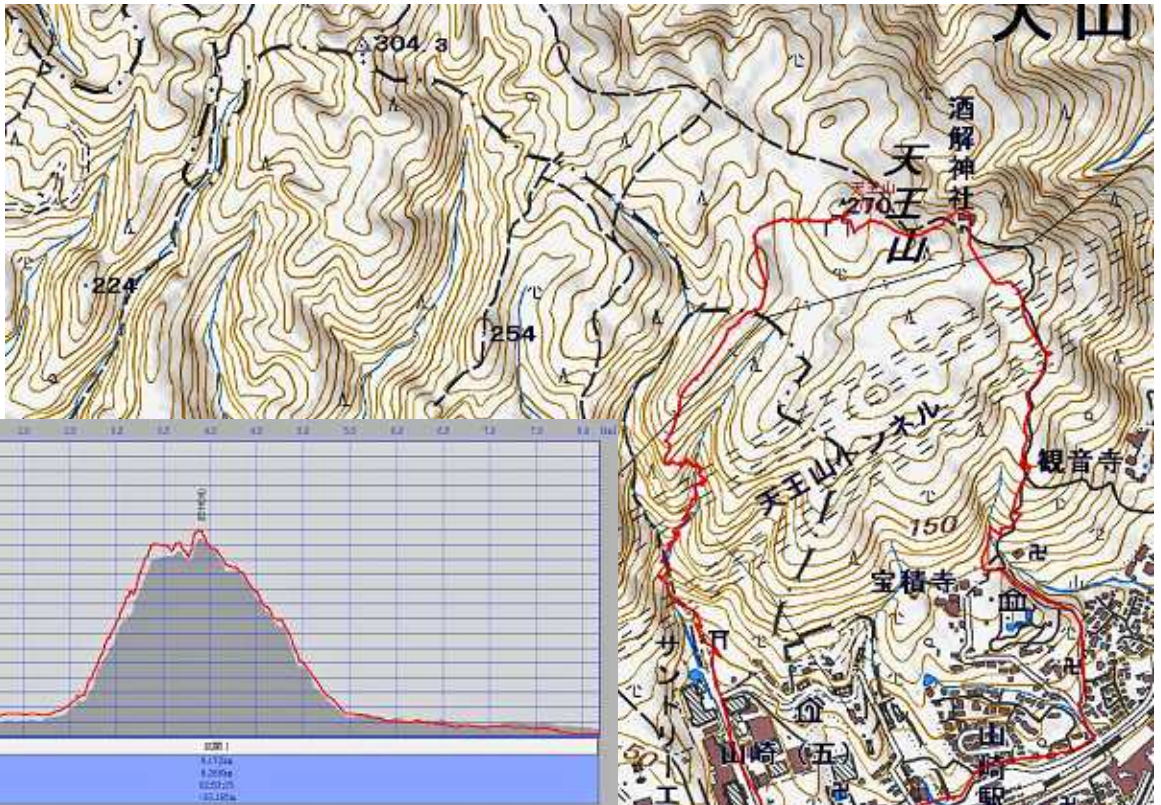
京都西山 天王山

単独行

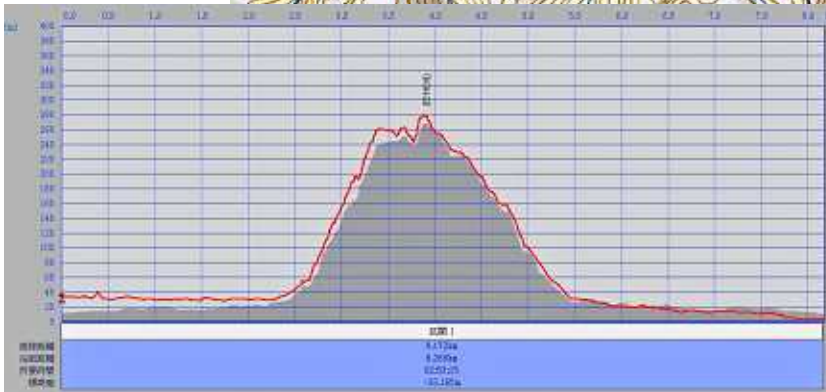
コース距離 : 8.3 km 所要時間 : 2時間53分(休憩含む)

コースタイム: 自宅(14:05) (14:42)椎尾神社 (14:52)分岐 (15:18)鉄塔
(15:38)天王山 (15:55)旗掛松 (16:58)自宅

* 山行軌跡



* 行程グラフ



* 山行記 ウオーキングしてもひざの痛みが治まらず山を歩いてみようと天王山に。
歩き始めに島本駅の階段を上り下りしてどのコースで行くか思案する、十方山を目指すと
時間が掛かり過ぎを懸念し椎尾神社から行く事にする。

椎尾神社に14時42分到着して以前天王山から下山したときの道を探すことにして進む。

最初に出くわした谷の分岐を右の谷筋に入る谷の左岸を登り始めたが登りにくく右岸側に変えて登り尾根に出ると作業道に出られ鉄塔下を進んでいくと少し開けた所から枚方方面が望めるところがあったが見える範囲が狭く似た道であるが以前に下った道ではなかった。

尾根を進んでいくと天王山城址跡広場の下に出られ、ここから広場に行く急登に苦労しながら15時38分天王山山頂に着く。

山頂で一休みして下山開始、聖天側の道は土砂崩れでまだ通行止めのままだ、大谷山荘の横を通り帰途に16時58分帰り着く。



枚方方面



旗掛松展望所より大山崎IC



旗 掛 松 の 紅 葉



青木葉谷展望台より大阪平野