

2016年01月15日(金)

大阪府民の森 ほしだ園地

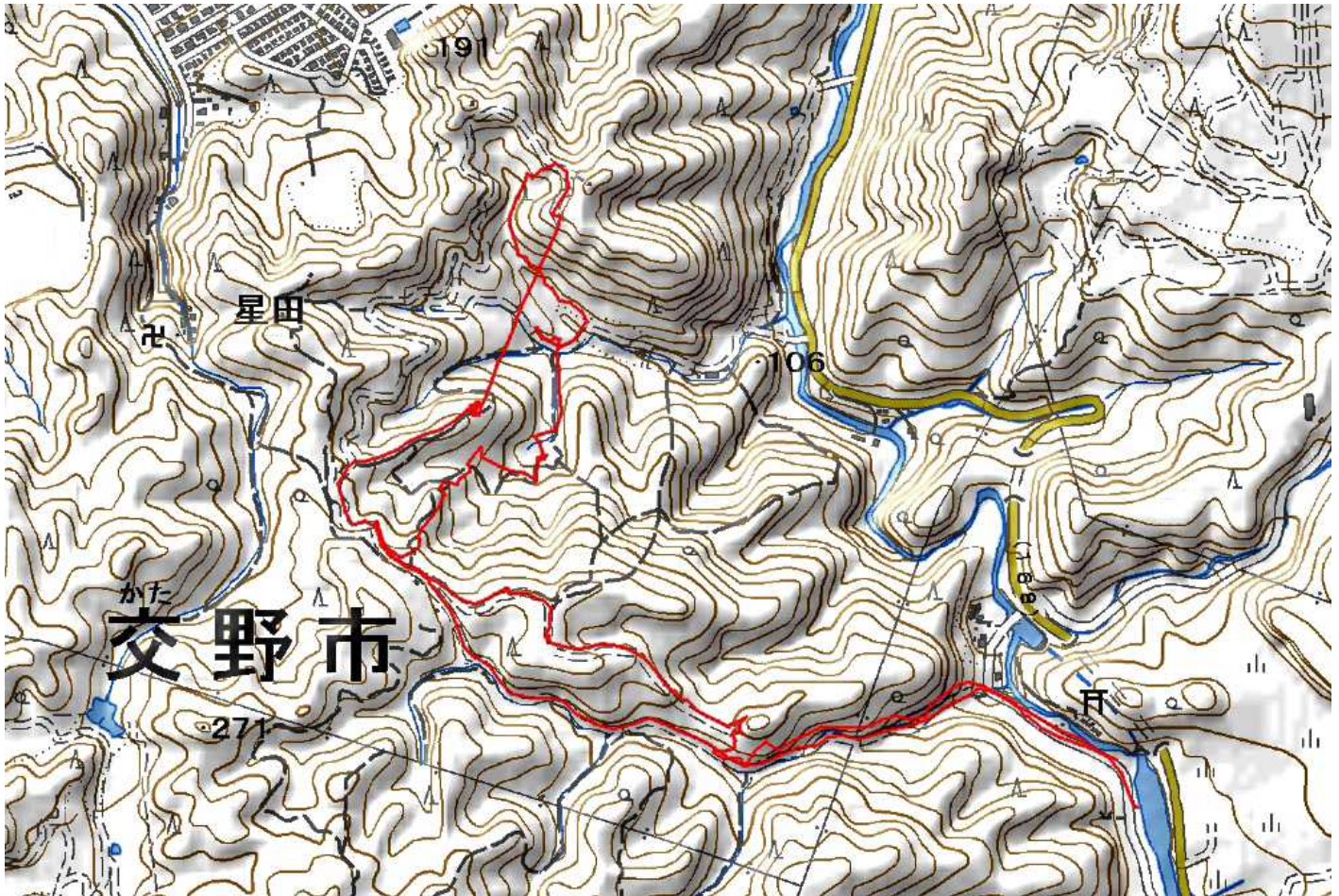
単独行

コース距離: 4.7km

所要時間: 1時間55分(休憩含む)

コースタイム: 駐車場(11:53) (11:56)磐船神社側入口 (12:22)展望スポット(12:27)
(12:32)さえずりの路 (12:49)ぼうけんの路 (13:00)星のブランコ(13:05)
(13:08)休憩 (13:24)おねすじの路 (13:31)やまびこ広場 (13:48)駐車場

* 山行軌跡 と 行程グラフ



山行記： 自宅より車で片道22km程のほしだ園地へ、磐船神社横にある広場に車を停めて登山準備をして出発する。

駐車場を出て3分程で岩船神社側入口を通過して440m程進み右上に道が有りそうなので斜面を登て行くと展望台のような建物が有る、行って見ると階段が有り登るが展望なしでこれは展望台でなく水道施設の様であった。

道はあり展望スポット方面に続いているようなので進んでいく、また建物が有り上げて見るが展望なしこれも水道施設の様である、先を進んでいくとゲートが有り表側にこの先は一般道でない表示がされていた。

ゲートから100m弱で展望スポットに到着、ここから北側が開けていて京都から茨木方面が見渡せて下側には「星のブランコ(吊り橋)」が見ることが出来る。

この園地で展望できるのはここしかないが、園地の見所は下に見える吊り橋だ。

大回りして吊り橋の前方側の入り口に13時到着しゆっくりとわたり始める長さは250m程吊り橋からは遠望は利かないのが残念である、5分ほど掛けてわたり終える、わたり終えた入り口横のベンチで休憩してから、やまびこ広場を経由して岩船神社側に下山する。



ほしだ園地の展望スポットよりのパノラマと案内板。



星のブランコ(吊り橋)