

2016年4月16日(土)

若狭 青葉山

京都山の会例会参加

標高: 青葉山(東峰) 693m

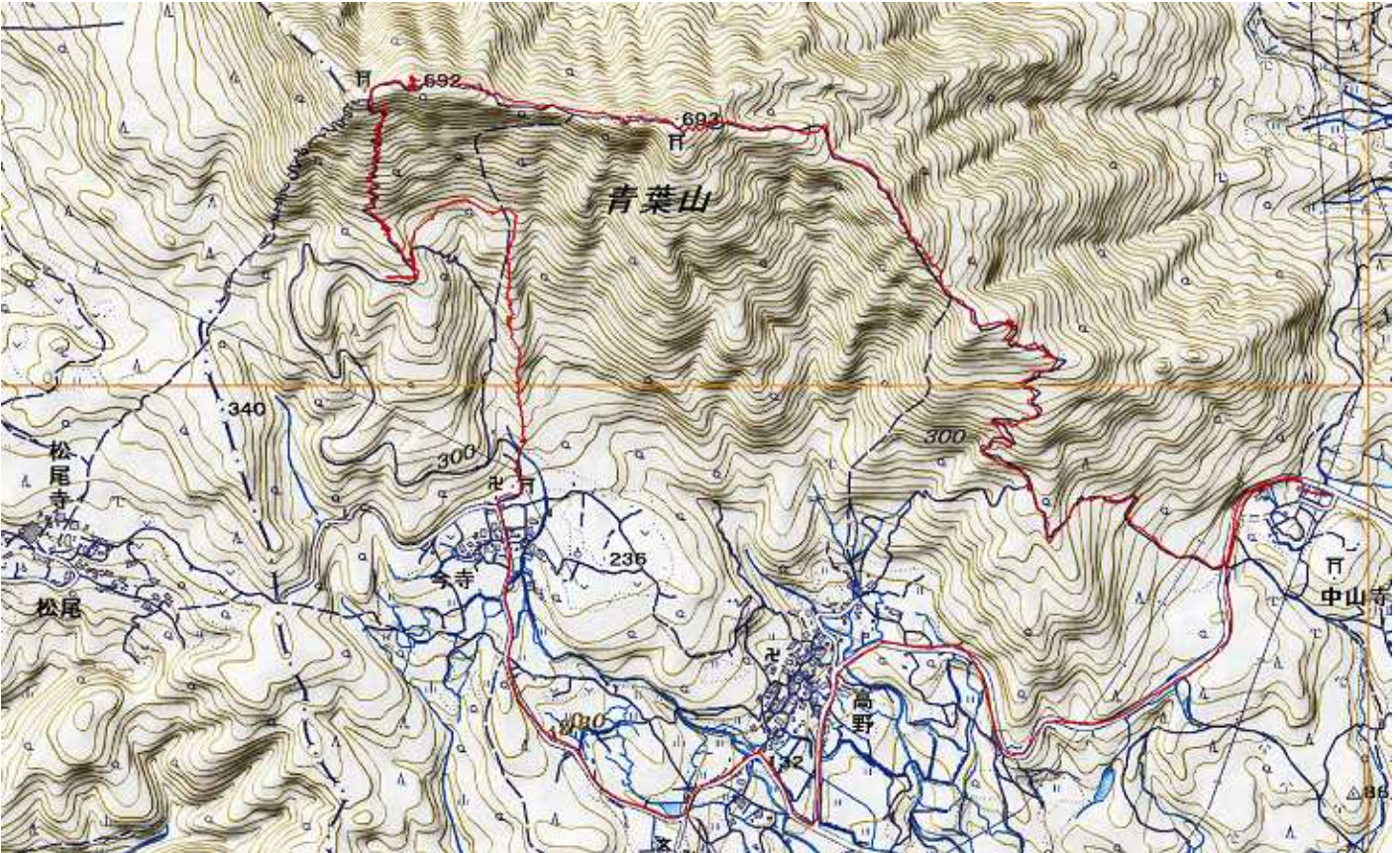
参加6名

コース距離: 9.8km

所要時間: 5時間10分(休憩含む)

コースタイム: 旧青少年旅行村(10:11) (10:17)中山登山口(10:20) (10:38)合流点  
合流点(10:42) (11:12)展望台(11:24) (11:49)馬の背 (11:58)東峰  
(12:31)西峰【食事休憩】(13:21) (13:25)合流点 (14:29)今寺登山口  
(15:03)高野口 (15:26)駐車場

### 山行軌跡 と 行程グラフ





\* 山行記： 登山準備をして駐車場を出て中山口の登山口へそこで自己紹介等を行い10時20分出立する登山道脇には色々な花が咲いている、18分程で高野側からのコースの合流点に着く天気も良く蒸し暑さを感じる衣服調整して先に進む。

11時12分木造の展望台に到着高浜側がよく見渡せる、後から大勢のグループが来たので先を急ぐことにする馬の背を巻きながら進み東峰に11時58分到着するが大勢の人達でごったがていたので通過して西峰を目指す。

青葉山は双耳峰の山である東峰から西峰に向かう吊り尾根は集魂岩が現れ梯子やロープがつけられスリルが味わえるコースで日本海若狭湾が見渡せるが写真を撮るには灌木が邪魔をして撮ることが出来ない。

12時31分西峰に到着、山頂からは若狭湾が一望できる最高の場所である松尾寺奥の院と休憩小屋があるが小屋には入らず屋外で食事休憩を摂る。

13時21分下山開始するすぐに松尾寺と今寺の分岐に出る、今寺口へ下ることに傾斜のきつい道を下って行くと林道に出くわす右に進むが林道は歩きたくないので引き返し左へ進む下れそうな尾根を見つけ下って行く獣道かそれとも廃道になっているのか時々いばらの刺がある道を尾根を外さないように下って行き車道に出る間違いなく今寺口に出ていた。

ここからは駐車場まで一般道を歩き15時26分駐車場に帰り着く。



登山道案内マップ



岩に絡みつく古木

シロイカリソウ





高浜側を望む



馬の背を巻く



集魂岩をロープ伝いで下る



舞鶴側を望む

青葉山西峰山頂



若狭湾を望む