

2016年4月24日(日)

但馬 婆々山

京都山の会例会参加

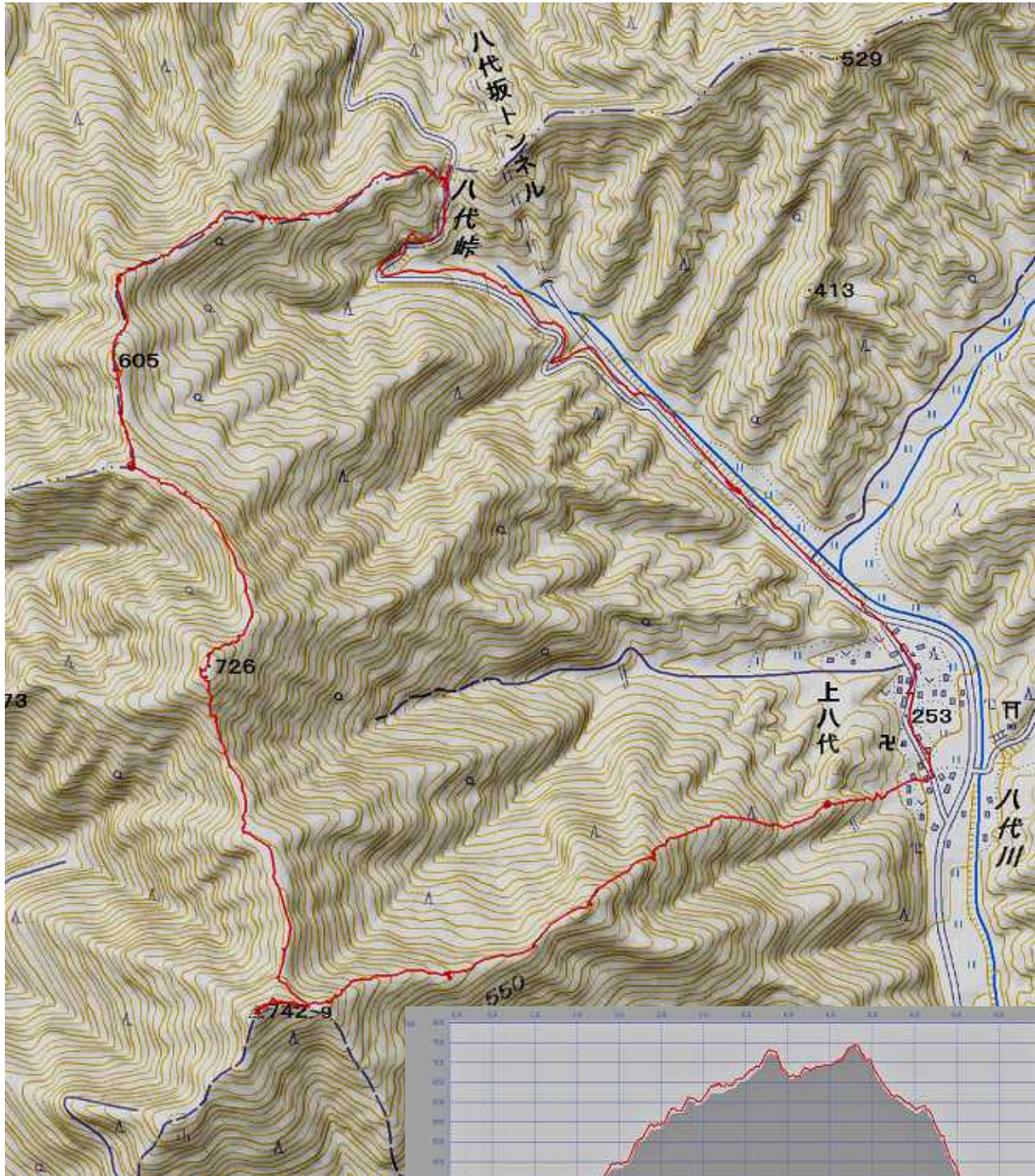
参加 4名

コース距離: 7.3 km

所要時間: 4時間45分(休憩含む)

コースタイム: 駐車場所(10:15) (10:52)八代峠 (11:53)P605 (12:04)622m地点  
622m地点食事休憩(12:34) (12:54)P726 (13:23)△742.9(婆々山)(13:43)  
(13:51)東尾根 (14:50)上八代 (15:01)駐車場所

### 山行軌跡



行程グラフ



\*アプローチ： JR高槻を7時すぎに出発し一般道で春日まで行き北近畿自動車道で和田山まで行きR312号から澤で県道70号に入り上八代の集落を過ぎた所で路上駐車する。

\*山行記： 駐車場所10時15分より旧道を八代峠へ向かう、旧道の側壁が苔で覆われているオレンジ色した苔までである。

八代峠は土砂崩れで道は塞がれていた峠の手前から尾根に取付き登山開始する。

腰痛と肩の痛みで整体を受けているが調子は悪い状態できつい傾斜を登って行くが腰や膝に痛みが出て踏ん張れなく皆について行くのが精いっぱいである。

天候は高槻を出発時は曇り空で雨が降らないか心配であったが時間がたつにつれ天候は良くなった来て蒸し暑い中、山中は若葉の新緑で明るさもあり清々しさの中を歩く。

山中は尾根を分けて植林帯と自然林の灌木帯に分かれている、途中に大きな古木も見つけられ、620m付近で昼になり食事休憩する。

12時34分三角点を目指し歩き出す、尾根は国勢調査の標識があり歩き易い、13時23分二等三角点の婆々山に到着し記念写真を撮影する。

婆々山から先以前はハイキングコースになっていた様だが今は廃道になっている、廃道コースを降りると出発点に戻るのが遠距離になる為、ここより東側の尾根を下る。

途中に傾斜のきつい所もあったが順調に下ることが出来て14時50分旧道に出られて車の駐車場所に15時1分帰り着く。



旧道の駐車場所



側壁のコケ



( 道 際 の 花 )



八代峠(土砂崩れ)

岩場を乗り越えて



途中に古木が



若葉の新緑



婆々山からの展望



婆々山山頂