

2016年05月02日(月)

比良山地 堂満岳  
標高:堂満岳 1057m

単独行

コース距離 : 11.2km

所要時間 : 5時間42分(休憩含む)

コースタイム:イン谷出合(8:10) (8:20)堂満岳登山口 (8:45)ノタノホリ (10:18)堂満岳  
(10:48)金糞峠 (11:15)北比良峠(11:49) (11:53)分岐 (12:11)神爾谷  
(12:31)分岐 (13:48)出合

### 山行軌跡と行程グラフ



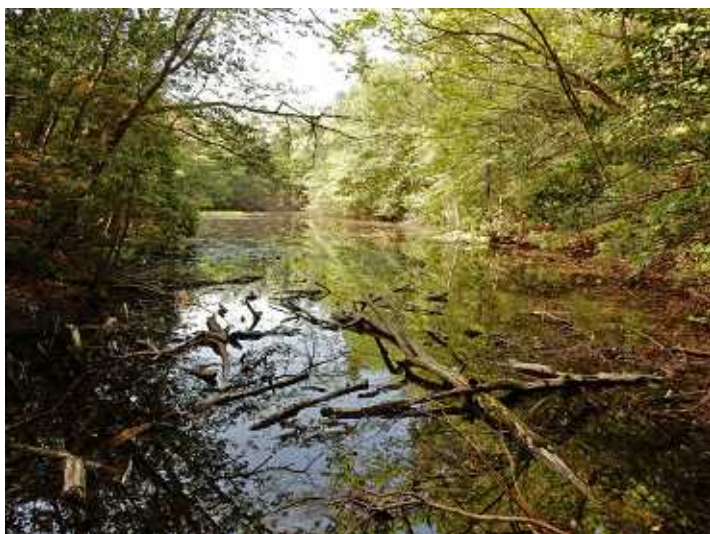
\* 山行記 最近は堂満岳へは記録を調べると4年も前である、昔は雪のある時にロンゼを何度も上り下りした記憶が有る。

今日は天気も良く気温も上昇するとの事 8時10分イン谷出合を出立し堂満登山口へ登山口への道に出た所で先行者3名が歩かれている最近土日に登山バスが運行されているが今日は運行されていないので比良駅から歩いて来られた様だ。

先行者が衣服調整の間追い抜き汗をかきながら歩き続ける、沿道の植林された杉も大きくなっているノタノホリを過ぎた所で後ろから来た人が追い抜いて行く、下山者も何人かすれ違う早朝から登られているようだ。

堂満最後の急登に来る前にシャクナゲが咲いているスマレも見つけれられたがシャクナゲは見つけれない、堂満への最後の急登と思われるが長い距離を歩き山頂でシャクナゲが現れた不作とは言えないが咲いている数は少ない。

堂満岳から金糞峠を通り北比良峠に天気は好いが朝ははっきりと見えていたが霞が掛かり遠望は利かない、北比良峠でコーヒータ임을撮ってから下山を開始ダケ道の旧分岐から鎖を使って神爾谷に下りるが谷に出てから川筋を下るのを右側に虎ロープが付けられた道があったので新しい巻道かと思いき登ってしまいダケ道の旧分岐に出てしまった、仕方なくダケ道を下ることに、13時48分イン谷出合に帰り着く。



ノタノホリ



シャクナゲ



三つ葉ツツジ



スマレ



堂満岳



シ ャ ク ナ ゲ



北比良峠から沖ノ島

イワカガミ  
群生

