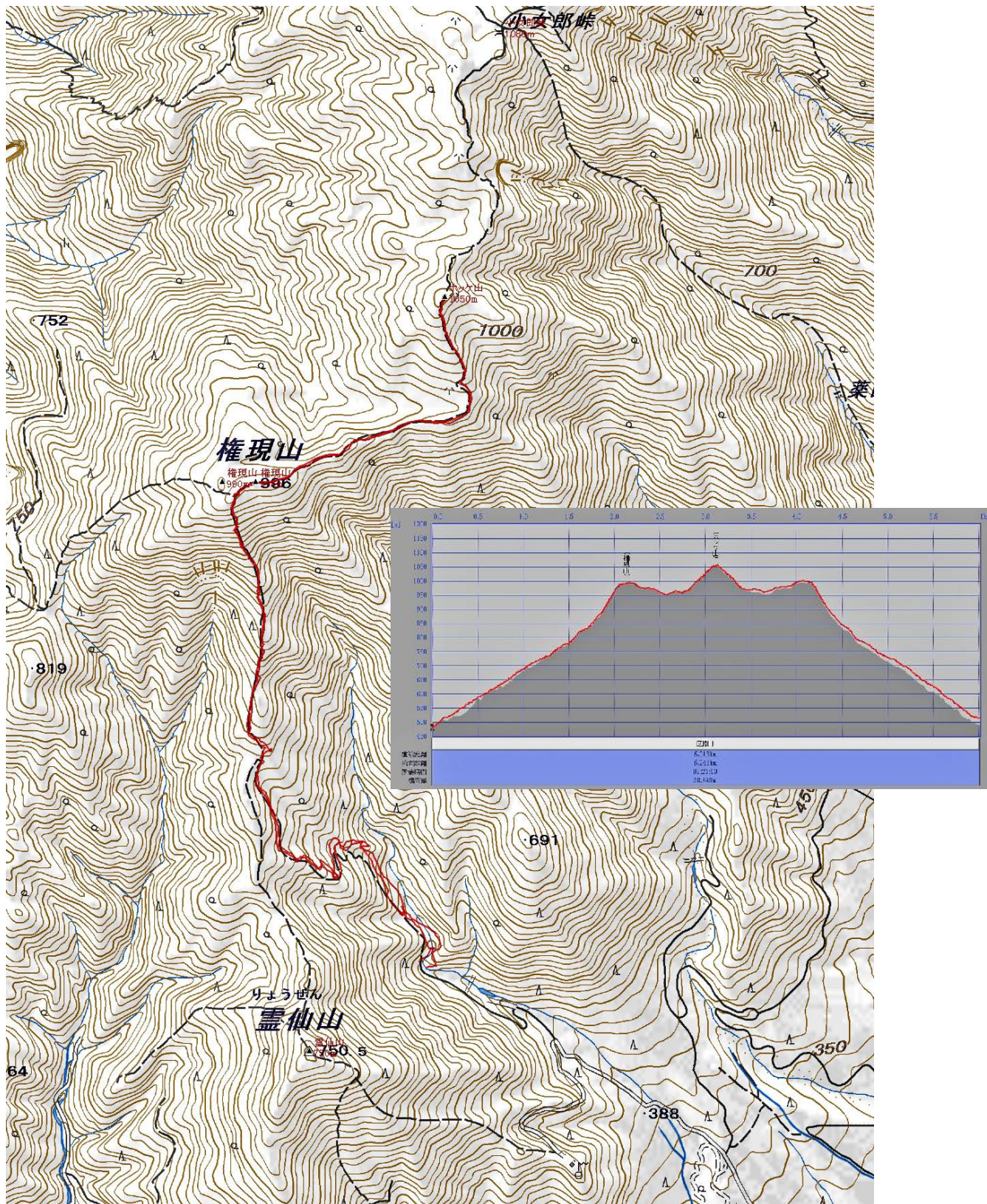


2016年9月2日(金) 比良山地 権現山 単独行

コース距離: 6.2Km 所要時間: 3時間20分(休憩含む)

コースタイム: 栗原登山口(10:49)→(12:05)権現山→(12:38)ホッケ山  
ホッケ山(12:55)→(13:18)権現山→(14:09)栗原登山口

### 山行軌跡 と 行程グラフ



## \* 山行記

栗原登山口に10時30分ごろに到着、時々見かける車が止まっているアサギマダラを調査している方である。

今日はまだ飛んできていないとの事で諦めて帰ると言っておられた。

登山準備をし10時49分歩き出すが腰に痛みが出てくる荷物は軽くしてきたが、穂高岳縦走を計画していたがこれでは到底歩けない。

今日は早めに給水を摂りながら登って行く、何時もの休憩地点まで来ると腰痛の痛みは感じなくなっていた、今日も暑いですが空気が乾いていて順調に歩けている。

権現山に12時5分に到着、今日はホッケ山で休息して帰る予定なのでホッケ山を目指して行くと蝶々が二尾飛び交っている、ホッケ山までに二人の登山者とすれ違った12時38分ホッケ山に到着し食事休憩する。

蓬萊山の方を確認していたが人影は見えなかったが、帰り支度していると何人かのグループがこちらを目指してくるのが見えたが待たずに下山開始する。

ホッケ山を下り始めた所で蝶々が一匹飛んできて登山道に停まったので写真を撮るアサギマダラと思われる、下りの途中で来しなにすれ違った登山者一人とまたすれ違った。

権現山で一息入れて下って行く、登山口のすぐ手前の水場で顔や指筋を冷やしてから登山口に14時9分帰り着く。



アサギマダラを調査している人



登山道で出会った花



権現山山頂



ホツケ山山頂



ホツケ山を望む(奥は蓬莱山)



ホツケ山より琵琶湖



登山道で出会った  
蝶々



ホツケ山で出会った  
アサギマダラ

