

2016年11月16日(水)

湖北

山門の森

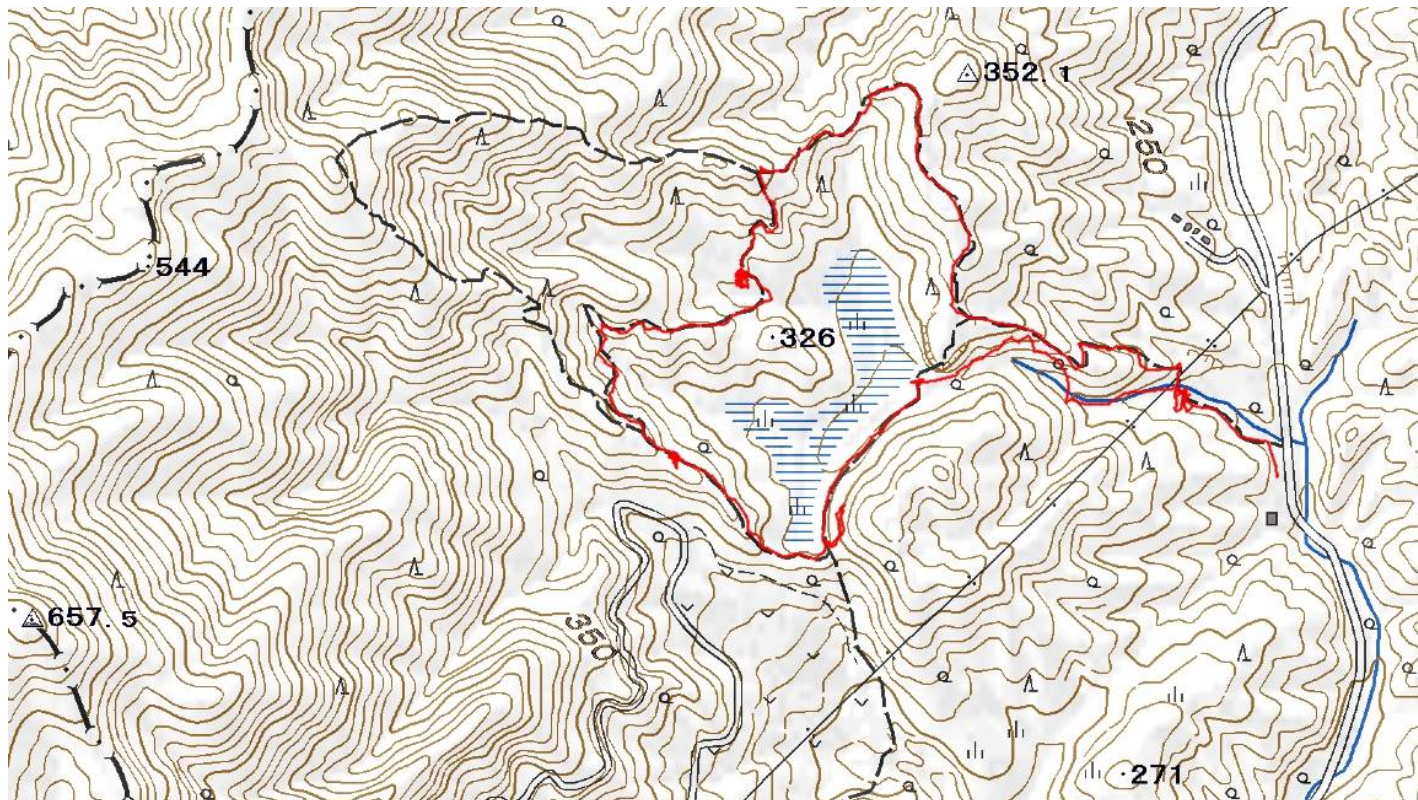
参加 14名

コース距離: 4.5Km

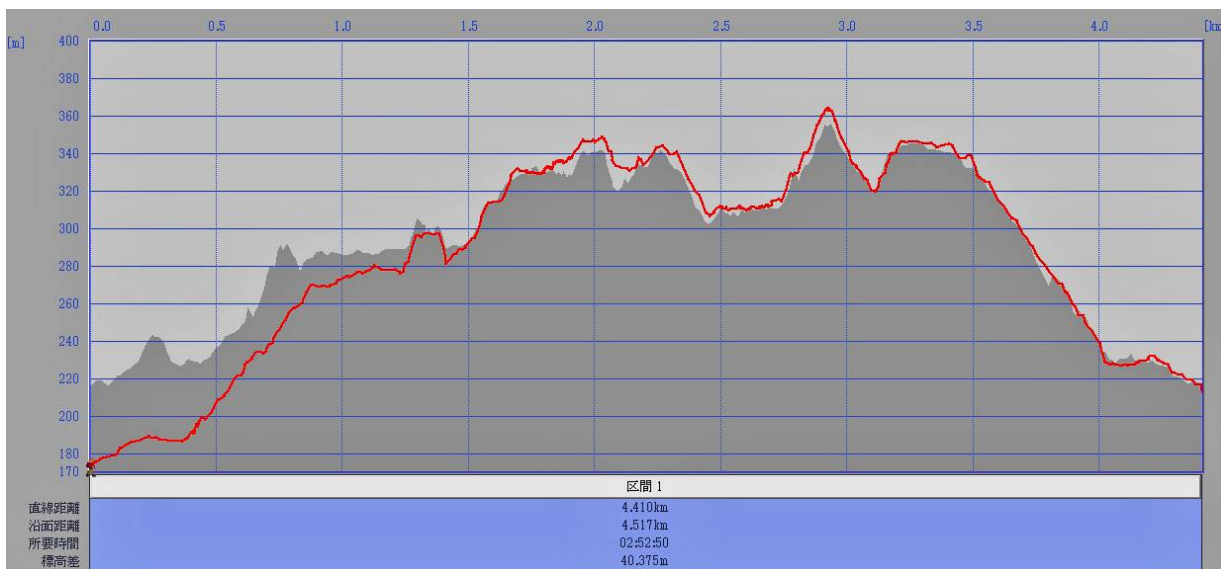
所要時間: 2時間52分(休憩含む)

コースタイム: 駐車場(12:23)→(12:28)管理棟(12:35)→(13:11)食事休憩(13:46)→
(13:51)分岐①→(14:28)分岐②→(15:03)管理棟(15:12)→(15:15)駐車場

* 山行軌跡



* 行程グラフ



* アプローチ 出町柳に集合して車3台で出立する、 $\text{R}367$ からマキノ高原のメタセコイヤを観に回り道して行くがメタセコイヤの紅葉は期待外れの状況でスルーし山門の森へ。

* 山行記 山門の駐車場より少し入った所に管理棟が有る、入口で靴底を流水で洗って入るが効果が有るのかは判らない。

森の中に入るのに協力金を支払わされて12時35分中に入る、左回り(時計回り)で湿原の展望台へ行くが展望台はスペースが狭く展望も期待外れですぐに奥へ向かう、今日は風が強く食事場所を探すのに苦労して入場から36分進んでここぞと思われる場所に出会う。

食事後、南分岐から四季の森コースを行くと紅葉がピークになっていて皆さん写真を撮り見せ合って評価している、北分岐から下山して行き15時3分管理棟に帰り着く。

山門の森を後に宿泊先の常神半島に向けて車を走らせるが道に迷いながらのドライブとなった。



