

2016年12月09日(金)

紀勢 行者山
標高: 行者山 667.5m

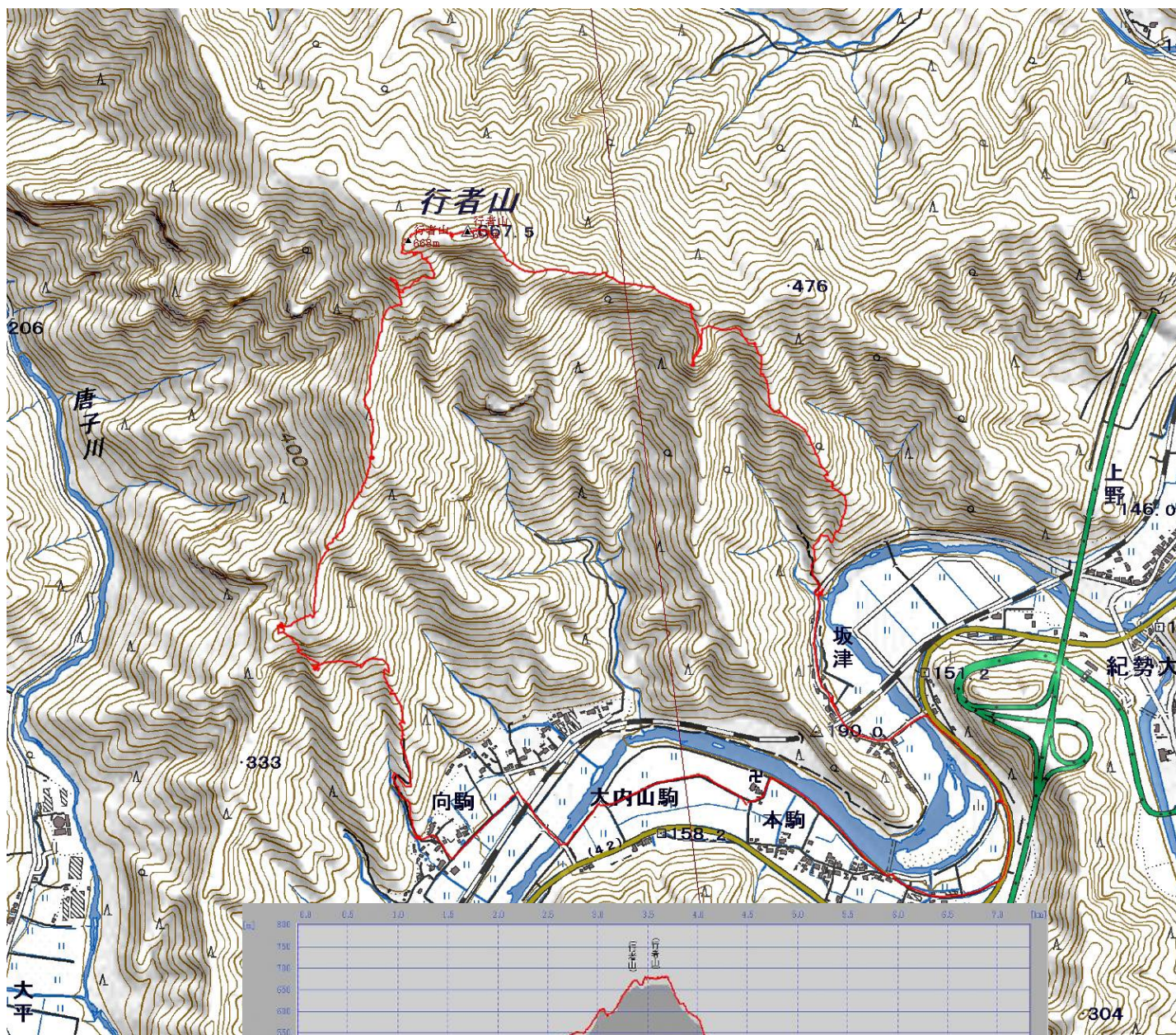
京都山の会例会参加
参加 9名

コース距離: 7.6km

所要時間: 4時間22分(休憩含む)

コースタイム: 本駒【寺の駐車場】(10:10)→(10:25)向駒登山口→(11:12)430m分岐→
→(11:59)西行者山→(12:12)行者山【食事休憩】(12:54)→(13:17)水岩展望台→
→(13:55)坂津登山口→(14:31)本駒

山行軌跡



行程グラフ



*アプローチ： 2班に分かれてそれぞれの出発地より車で三重県大紀町へ向かい奥伊勢PAで待ち合わせをして登山口に向かう。

向駒から登り坂津に下る計画でその中間地になる本駒の寺の駐車場に車を置かせていただく。

*山行記： 本駒を10時10分出立し向駒登山口に10時25分到着し林道をしばらく歩き尾根の登りに掛かる。

不明瞭な登山道を探しながら登って行く、途中で尾根を突き登る所を左に明瞭な跡が有り進んで行き10時52分に430m分岐に着いたと思っていたが360mの別地点で400m地点で頭の宮コースと出会に着く。

11時59分西行者山を通過するが表示はなし、12時6分展望岩に立つ下界の大内山駒が見渡せて右奥には熊野灘も見えている、行者山山頂で食事休憩を摂る。

12時54分下山開始する坂津方面は良く歩かれているようで登山道は明瞭に確認できる、登山道を逸れて水岩展望台へ大内山ICが見えてその奥に大河内山方面が見渡せる。

登山道に戻る途中より坂津コースへトラバースの道が付けられ急登を免れて下山口へ13時55分坂津登山口に降りる、そこで地元の方より秋に来れば松茸が取れる事を知る。

一般道で本駒へ戻る途中から歩いた行者山がきれいに見渡せ14時31分駐車場に戻る。



寺の駐車場



西行者山への登り



西行者山の山頂(展望なし)



展望岩より大内山駒を見下ろす



行者山展望岩からのパノラマ



行者山山頂



行者山屋代の役行者



紀勢大内山IC



大河内山方面



下山道



坂津登山口



行者山を見上げる