

2016年12月30日(金)

北摂 天王山

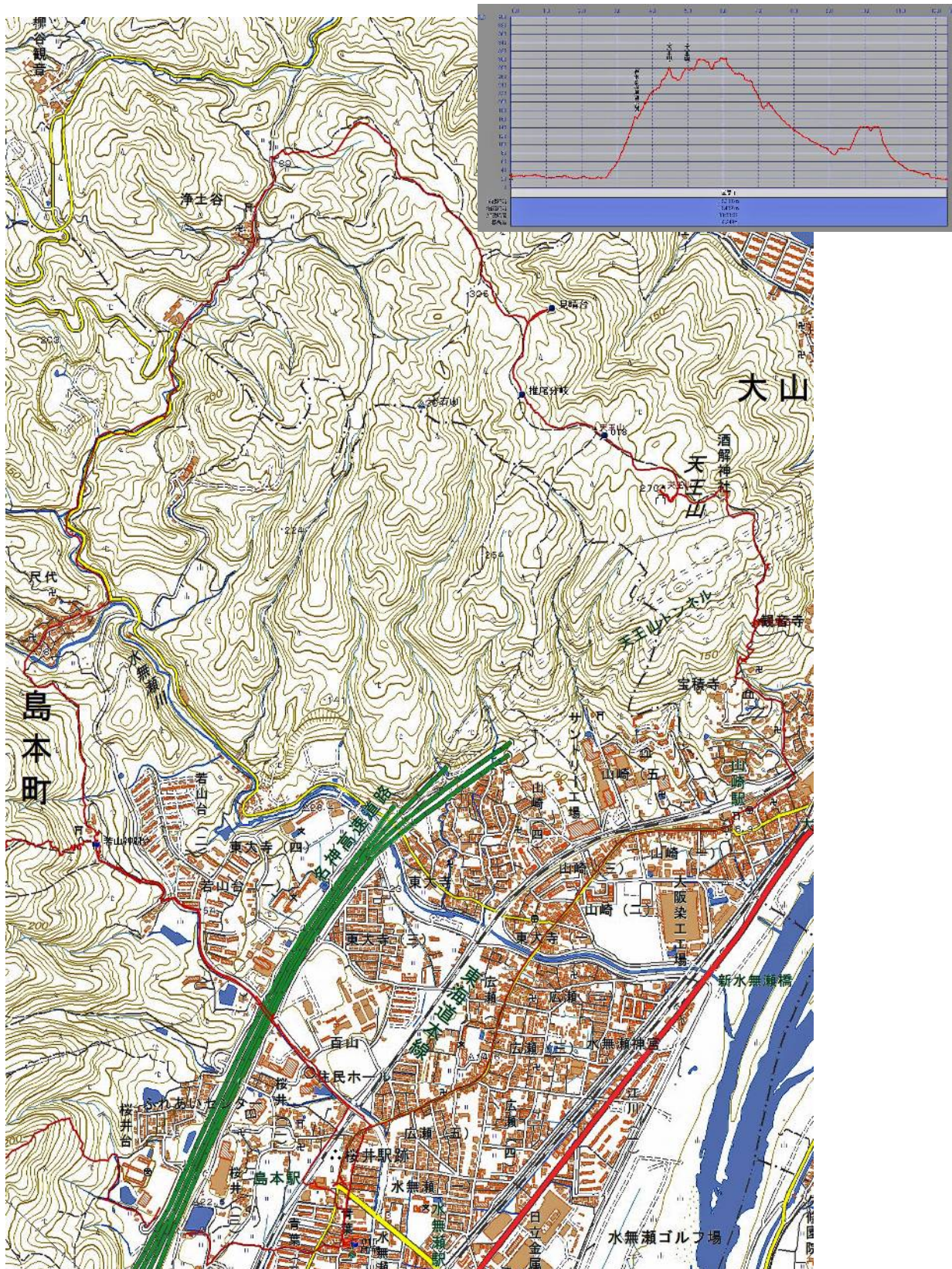
単独行

コース距離 : 12.4km

所要時間 : 3時間28分(休憩含む)

コースタイム: 自宅(7:53)→(7:37)宝積寺登山口→(7:46)青木葉谷展望所→
→(7:56)旗立松展望所→(8:12)天王山→(8:34)奥の山展望広場→
→(9:01)浄土谷→(9:30)尺代→(9:48)若山神社→(10:21)自宅

山行軌跡
と
行程グラフ



* 山行記 山行記: 2016年の歩き納めで天王山に、25日に山の会の納山に参加し残り1週間で歩き足りなく山歩きを決める。

当初は天王山から若山神社にそして太閤道を登る予定で出かけたが、食事もとらず用を足すことなく出かけたため踏ん張れなくなり天王山から浄土谷まで来ると疲れが出てきて若山神社に着いて初めて休憩を摂りコーヒーを飲んだ。

太閤道は登る気がしなくそのまま帰途に着き帰る事にした。



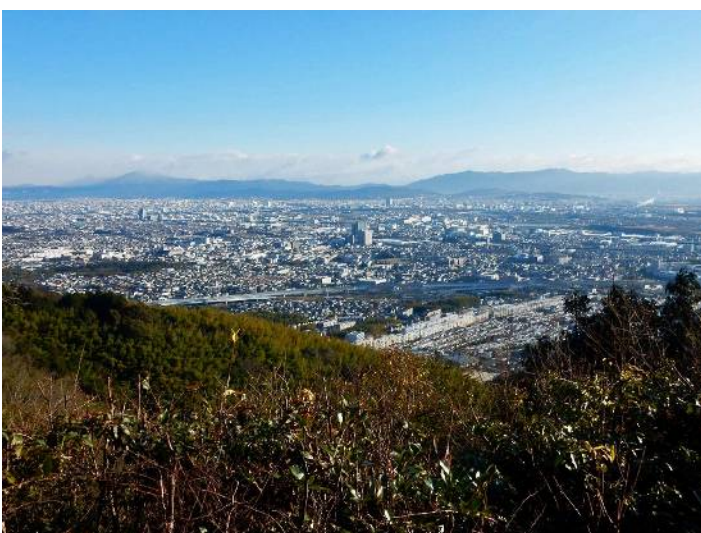
青木葉谷展望所より島本の町



旗立松展望所より京都方面



天王山山頂



奥の山展望広場(見晴台)より京都方面