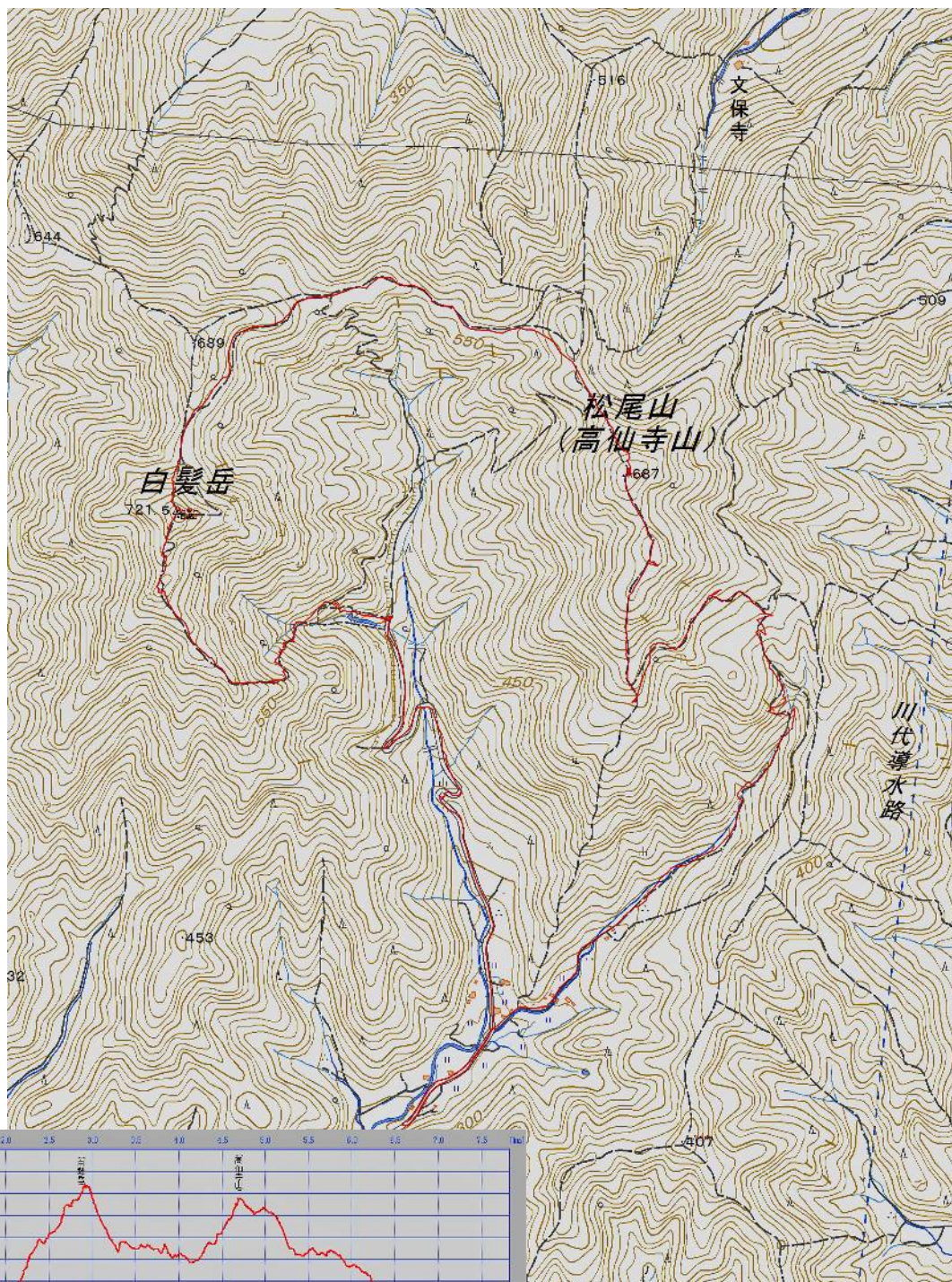


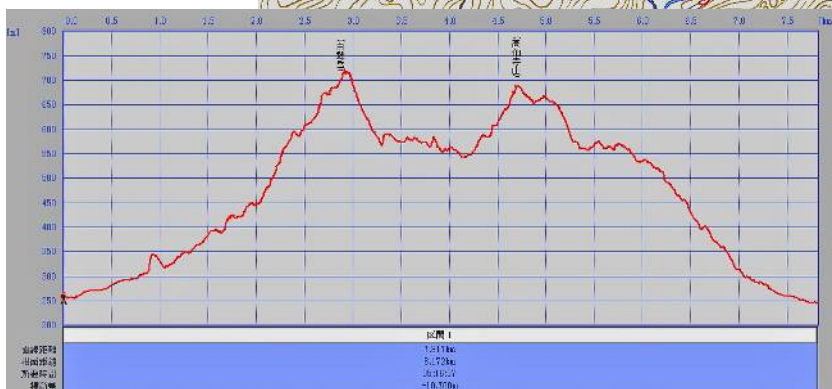
2017年3月19日(日) 丹波 白髪岳 山の会例会参加
 標高：白髪岳 721.8m 参加 10名
 コース距離： 8.2km 所要時間： 5時間13分 (休憩含む)

コースタイム： 住山【駐車場所】(10:38)→白髪登山口→(12:22)白髪岳
 白髪岳【食事休憩】(13:14)→(14:09)松尾山→(15:22)不動の滝
 →(15:51)住山

* 山行軌跡



* 行程グラフ



*アプローチ 車2台で京都市内で乗せ集めて中山で合流する。

沓掛ICより京都縦貫道に入り亀岡ICで降りて国道372号（デカンショ街道）を古市まで向かう、古市のコンビニに立ち寄ってから住山へ、住山の中心地を抜けて白髪・松尾の分岐（有料駐車場）手前で広い場所が有りここに車を駐車する。

*山行記 軽い体操をして10時38分出立する300m程で白髪・松尾の分岐に白髪岳を目指して林道を登って行くと左手にあずまやが在りここより左に白髪岳の登山道が付いている。

11時15分登山道に入り階段状の道を35分ほど歩くと尾根の取り付けに入り木々の間から展望が出来るようになり露岩の鎖場を登って行き12時22分白髪岳山頂に二等三角点が有りタッチして握手を交わし食事を摂る。

白髪岳からの展望は遠くは霞が掛かって観難いが広範囲に観る事が出来た白髪岳721mから560mまで下ってから松尾山の登りが始まり14時9分に松尾山山頂に到着するが展望は出来ない、山頂は小さな広場になった居て山城が築かれていたとの事。

山頂から住山に下山開始すると千年杉が有り近くに仙ノ岩から東側が開けて展望が出来る、松尾山は高仙寺とも言われ下山道は関連の史跡がある不明瞭な踏み跡をたどりながら下って行き不動滝があったが水量が少なく魅力に欠ける

沢沿いを下って行くと林道に出て分岐に合流して駐車場に戻り着き、リーダーがぜんざいを振る舞ってくれた。



分岐道手前の駐車場所



白髪岳登山口



樹林間より
松尾山を望む

階段状の
登山道





白髪岳登山道より松尾山



白髪岳登山道より西方面



岩場をよじ登る



白髪岳山頂にて



白髪岳からの下り



松尾山山頂



松尾山山頂



千年杉を見ながら登る



仙ノ岩の先から南方向パノラマ



沢を何回も徒渉



不動の滝
水量がない



3体の石仏

