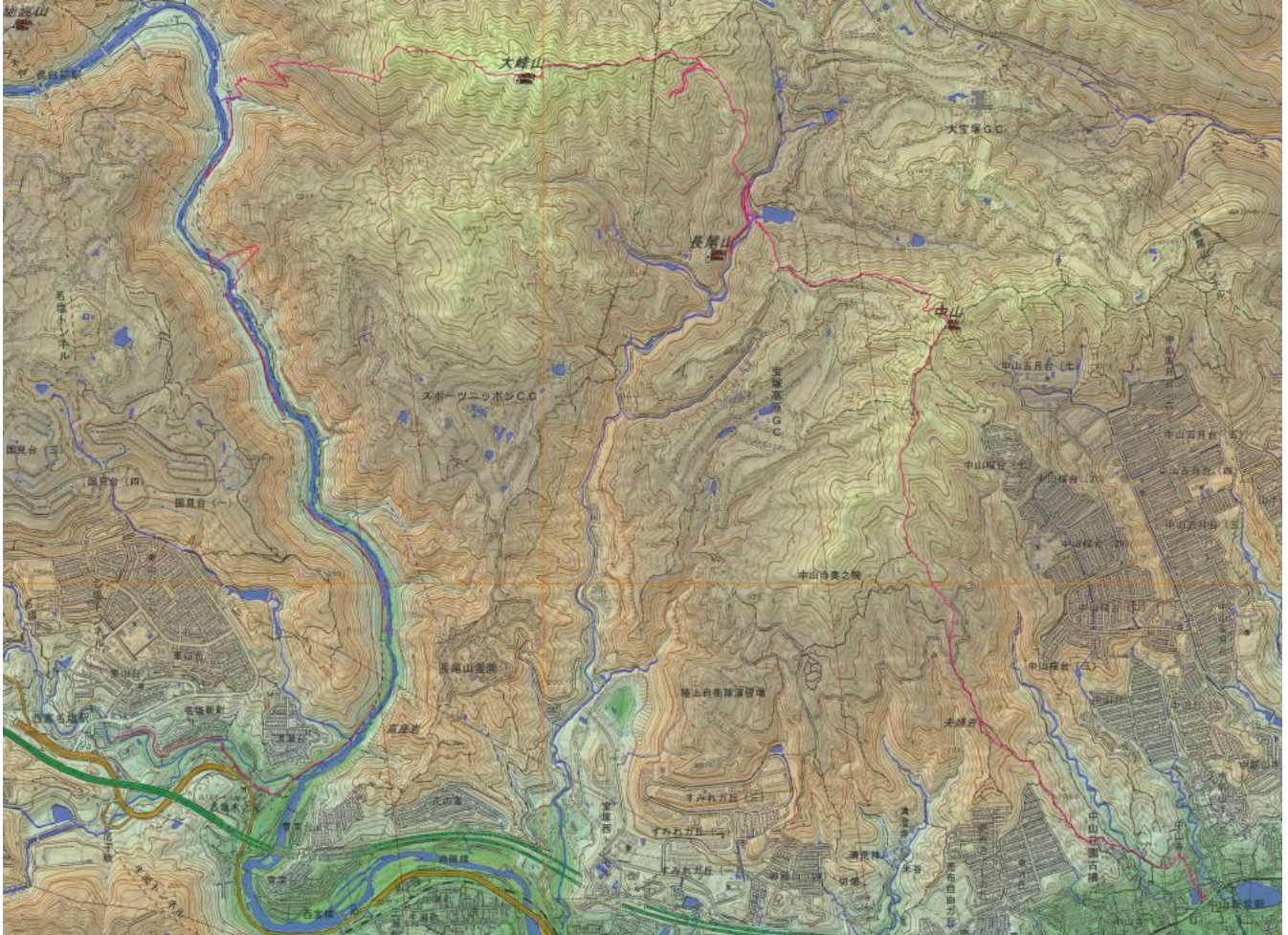


2017年4月6日(木) 北摂 大峰山・中山 Y氏同行
標高: 大峰山 552m、 中山 478m

コース距離: 17.2km 所要時間: 5時間50分(休憩含む)

コースタイム: 名塩(9:42)→(9:57)廃線道入口→(10:07)最初のトンネル→
→(10:55)親水広場【食事休憩】(11:25)→(12:28)大峰山→(13:16)車道
車道→(14:07)中山→(14:53)夫婦岩(コーヒータイム)→(15:30)阪急中山寺

*山行軌跡



*行程グラフ



山行記： J R 高槻でY氏と合流して尼崎で乗換て西宮名塩で下車する。

西宮名塩はトンネルの間に作られた駅で高所にある、駅前の阪急オアシスの駐車場より車道に出て下って行く、9時57分に廃線道入口に辿り着きここより武庫川に沿っての歩きである。

昨年に J R が廃線道を整備されて道が平坦で枕木は敷かれて居るが表面は見える様にして飛び出しはなくしてあり、枕木も新しいものに取り換えられている様だ。

トンネルの中は照明設備は設けられていないからカーブしていると暗黒になってここを通るにはライトは必需品である。

三つ目のトンネルを抜けると武庫川を渡る鉄橋に出る、以前は鉄路は通行できなくして在り横の保線路を通行していたが鉄路が改修されて枕木が詰めて敷かれ手すりも設けられてその代わり保線路は改修されていなく通行禁止になって居る。

10時55分親水広場に到着、1時間で着いてしまったので早いですが食事休憩を摂り以後の行動を検討して大峰山より中山寺へ行く事となった。

親水広場から桜坂を登りさくら道を行くが未だ桜は固い蕾の状況で東屋から尾根に向かって歩くスミレとアケビが沢山咲いている、大峰山には先客が多く居られたがすぐに先へ進む。

順調に下って行き送電線に来たが地図には三方向に道が示されているが一本道で続いている G P S では降りる方向に行っている、分岐に出くわし左に印を見つけ進むが G P S が示す位置と道がずれている為引き返し右の道に進んで行くが余計に示す位置がずれているので元の分岐に引き返し最初に通った道を下って行き場所はずれているが車道に出る。

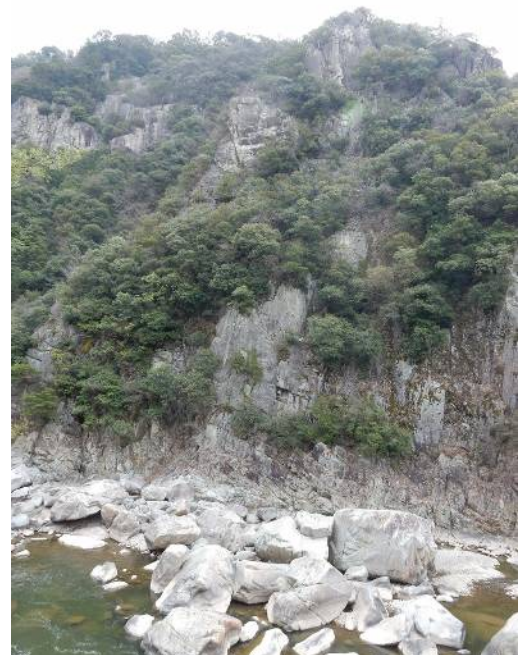
車道の向かい側に道はあるがゲートで進めなくなっているので車道を下り登り口を探すが見当たらない、仕方なく降りてきた場所まで戻って鎖を乗り越えゲートの前まで行くと右下に中山への標識が地面に接する所に置いてあり右に細い道が有り入って行くと登山道に繋がっていた。

ゴルフ場に沿って登って行くと中山最高穂し写真を撮って奥ノ院方向へ下って行く、中山は以前に来たことはあるが道は思い出せない、分岐から夫婦岩方面に向かい天候もまだ雨は降って来ていないので夫婦岩でコーヒータイムしてから中山寺に。

寺の中を通り、阪急中山寺から帰途に着く。



整備された廃線道



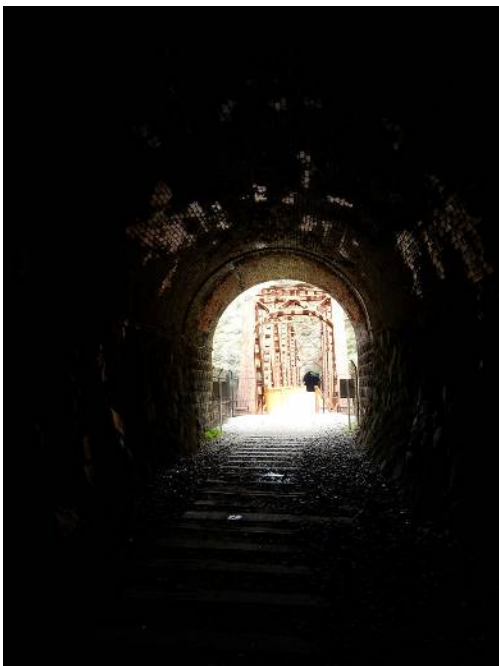
武庫川溪谷



雑草が取除かれたトンネル入り口
枕木に躓くことはない



武 庫 川 溪 谷



鉄橋も新しく整備されている



登山道で、スミレ・コヒザンサクラ・アケビ



大峰山三角点



中山方面への分岐



中山三角点

中山より
宝塚高原GC



中山山頂



登山道より甲山を望む