

2017年4月16日(日) 晴れ

北摂/丹波「深山」

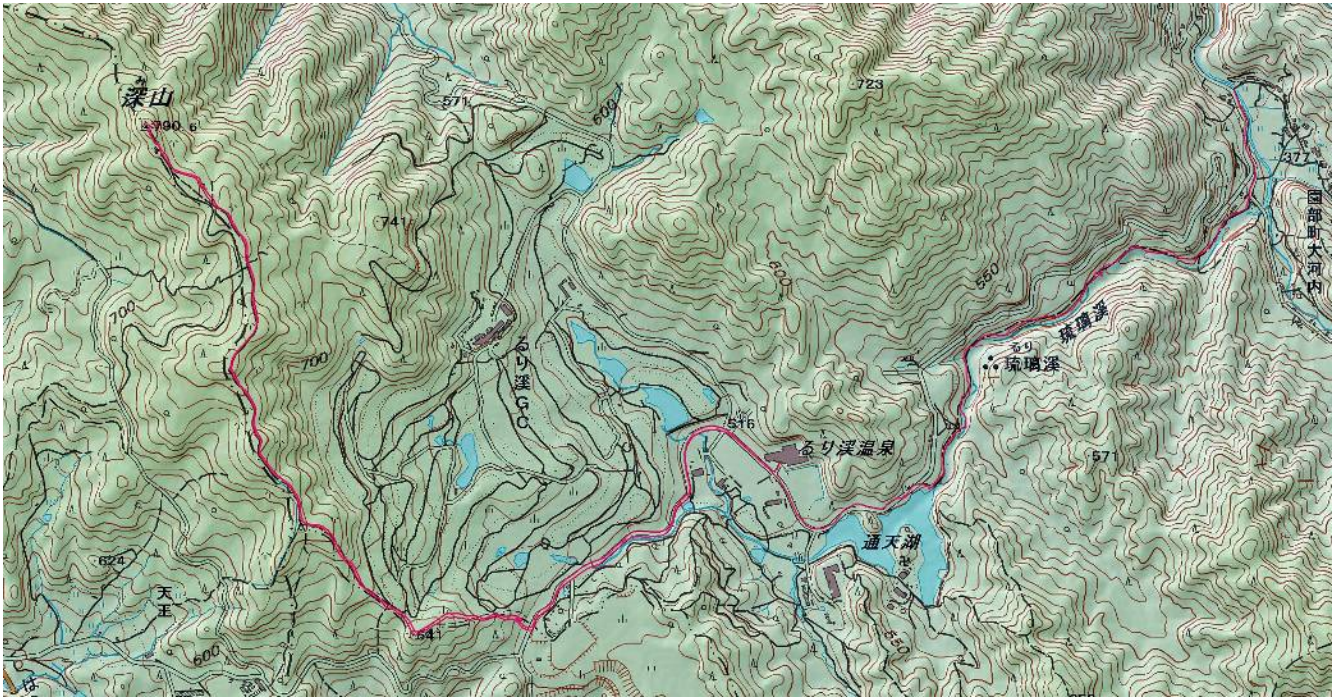
山の会例会参加

参加者数17名

コース距離： 9.9 km 所要時間： 4時間17分(休憩含む)

コースタイム： 榎(10:30)→(10:35) るり溪歩道口→(11:21) 通天湖→  
→(11:58) 取付口【食事休憩】(12:29)→(13:30) 深山(13:44)→  
→(14:31) 取付口→(14:48) るり溪温泉

### \* 山行軌跡



### \* 行程グラフ



## 山行記：

京都からJRで園部まで行きバスにて乗換するが直接るり溪に行けるバスは時間が合わなく、八田を經由して「ぐるりんバス」で「榎」下車する。

榎から5分ですり溪谷歩道に入り溪谷歩きを楽しみながら通天湖に出る、しばらく車道歩きをして深山取付口へ。

時間が12時前になっているので取付に入った所で食事休憩を摂ってから深山を目指して歩き出す、最初はゴルフ場に沿って登って行くと笹原の稜線に出て展望が開けてくる。

稜線を北に登って行くと脇に林道が現れて雨量観測所を過ぎると北摂の最高峰深山山頂に到着する、山頂には深山宮が有り巨岩の御神体が有る。

展望を堪能して来た道を引き返し取付口より車道歩きですり溪温泉に立ち寄り解散する。



るり溪歩道入口



るり溪谷



るり溪谷を行く



深山取付口



登山道より半国山方面



深山を目指す



深山山頂



深山山頂より東南方面



深山からの下山