

2017年05月04日(木) 晴れ 伊吹山地 伊吹北尾根笹又コース
御座峰: 1070m 同行者2名(Oさん、Nさん)

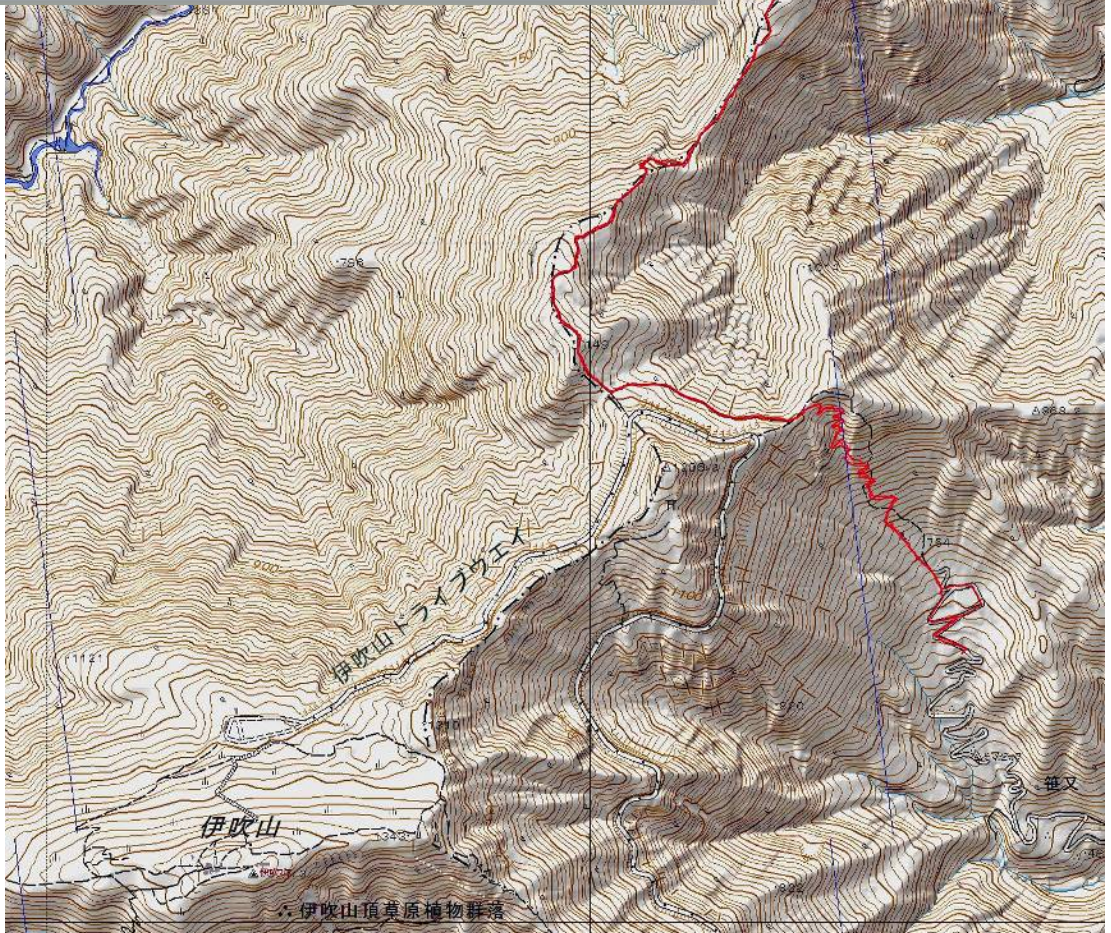
コース距離 : 10km 所要時間 : 5時間57分(休憩含む)

コースタイム: 農道駐車場(10:09)→(11:23)静馬ヶ原→(11:32)P1149→
→(12:25)P983→(12:58)御座峰【食事休憩】(13:51)→(14:14)P983→
→(15:06)P1149→(15:12)静馬ヶ原→(16:06)駐車場

*山行軌跡



*行程グラフ



山行記： 竹田駅前でOさんとその友人Nさんの二人と合流して京都南 I C より高速に、もう渋滞が始まっている新名神分岐で多くが新名神に入ってしまったので走りやすくなって関ヶ原 I C から一般道で池田町から揖斐川町春日へ大きく回り込んで伊吹山を目指す。

さざれ石公園から農道を通ってゲートを開きながら農道終点の駐車場に車を停めて登山準備をして笹又コースで登山開始する。

タンポポやスマレが満開で迎えてくれている、色んな花が一斉に咲きだした中で急登を登る岩がない場所は足元が滑りやすくなった所を進んで行く。

ドライブウェイ横を沿って行くと座禅草が迎えてくれて11時23分静馬ヶ原を通過し北尾根取付きを登って行く今日初めて登山者とすれ違う、P1149このコースの最高点を通過すると急登を下る。

尾根道に咲く花はよく観察しないと見落としてしまう、樹林と草地の岩場は足元や頭上を見ないでは歩けない登山道の中で花を探しながら進んで行く。

12時58分御座峰に到着し食事休憩を摂る、大禿山まで行きたかったが時間が迫っているのでここから引き返すことにする。

アップダウンを繰り返し急登を登り降りして静馬ヶ原に帰り着く、行きと帰りの時間はほとんど変わらない歩きにくい登山道を表している。

静馬ヶ原からは急登の下りが続く道のりで足元が滑る所を慎重に下り16時6分駐車場に帰り着く。

帰りの道中は朝以上の渋滞の中を帰る事となった。



タンポポ



キンバイソウ



タチツボスマレ



イチリンソウ



ヒトリシズカ



ネコノメソウ



ヨゴレネコノメ



カタクリ



ザゼンソウ



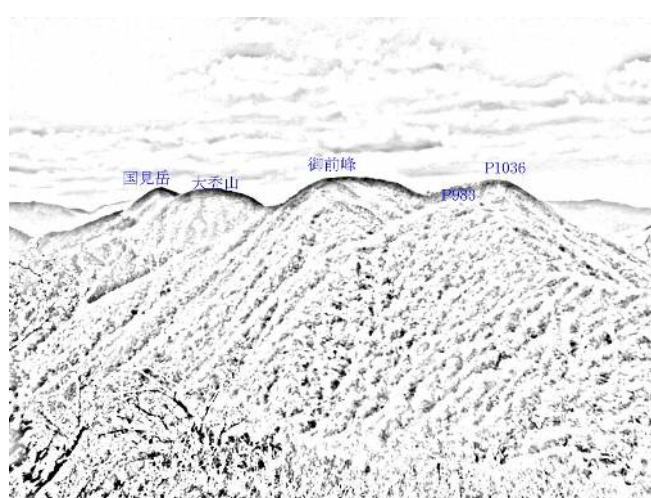
伊吹山



チゴユリ



ヤマエンゴサク



伊吹北尾根



ハシリドコロ (猛毒植物)



エンレイソウ



ミヤマカタバミ