

2017年5月21日(日) 天候晴れ

鈴鹿(藤原岳)

山の会例会参加

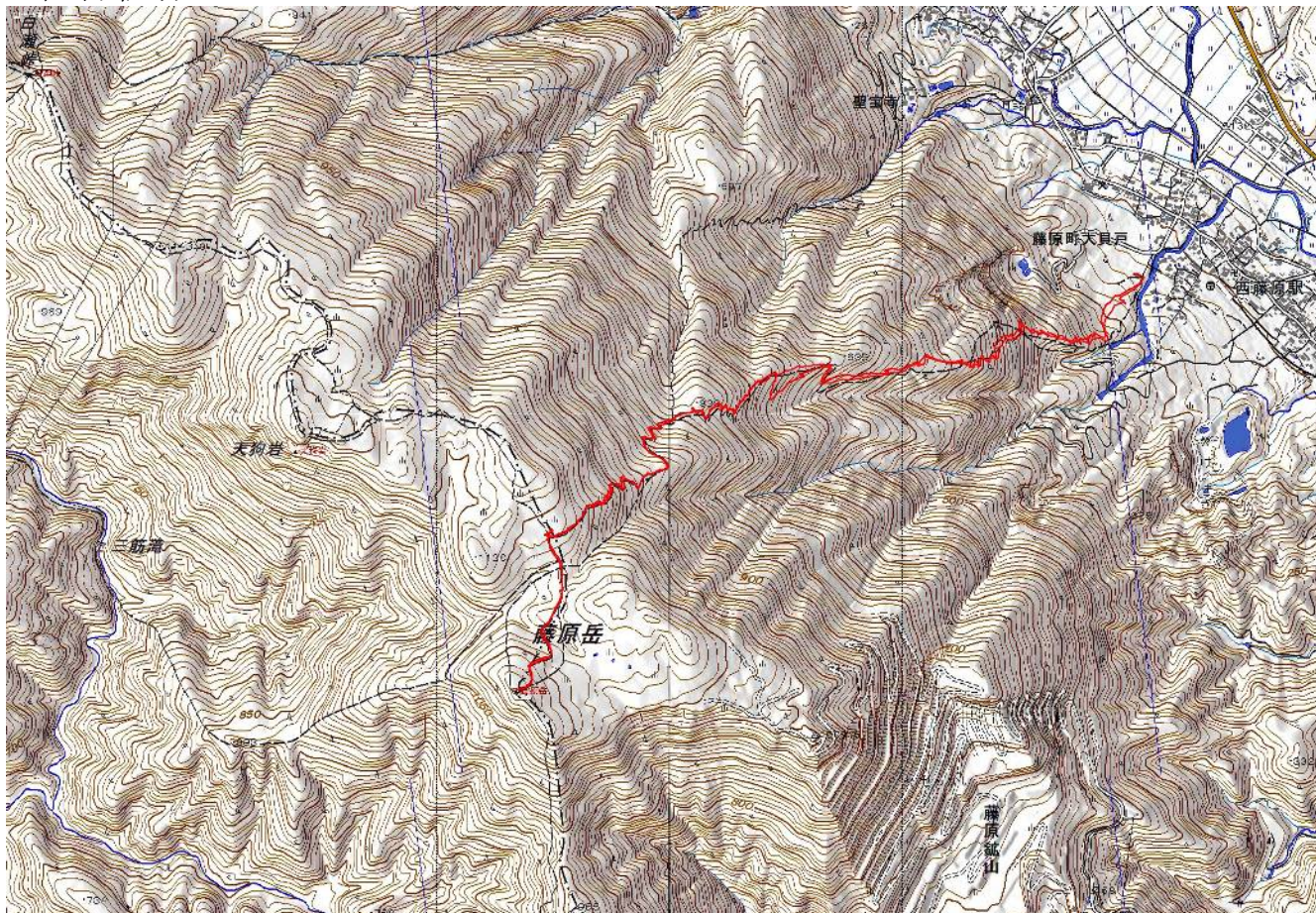
参加人数 5名

標高: 藤原岳 1140m

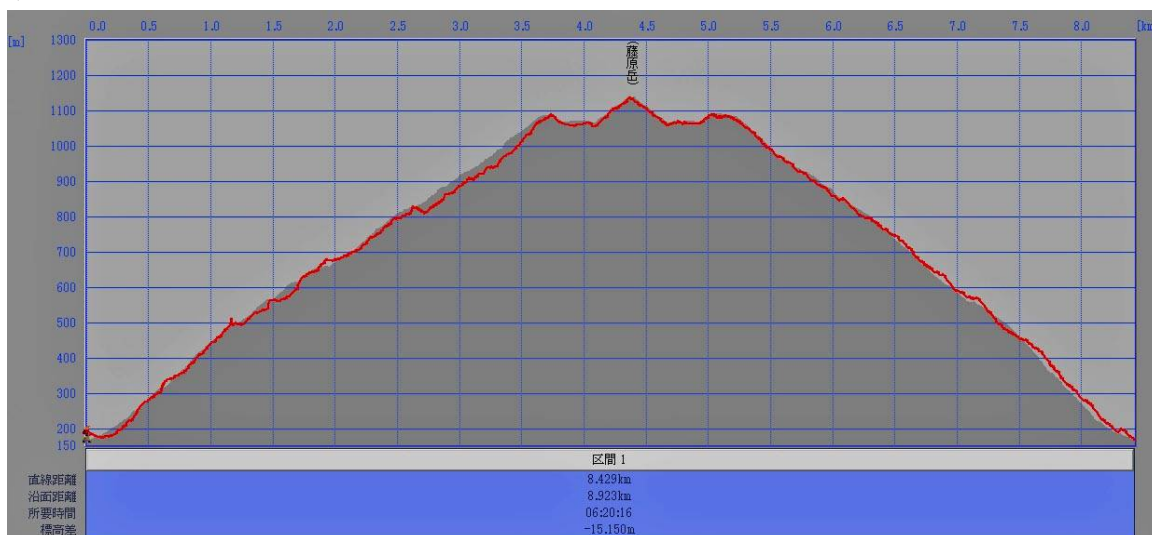
コース距離: 8.9km 所要時間: 6時間20分(休憩含む)

コースタイム: 大貝戸登山口(10:02)→(11:58)八合目→(12:50)藤原山荘→
(13:13)藤原岳展望丘(13:29)→(13:42)藤原山荘【食事休憩】
【食事休憩】(14:28)→(16:22)大貝戸登山口

*山行軌跡



*行程グラフ



*山行記

山科駅に8時集合を15分遅れで到着しここから車で名神を京都東ICより東名阪の四日市ICより一般道で大貝戸登山口休憩所駐車場に車を停める。

登山準備をして10時2分藤原岳を目指して登りだす、細かく休憩を摂りながら高度を上げて行く、歩いている時は汗が噴き出してくるが止まるヒンヤリとしてくる。

歩き出して2時間で八合目の大貝戸と聖宝寺の合流点に到着、ここから1時間近く掛かって藤原山荘前に到着する。

食事を後にして展望丘に向かう、灌木帯を抜けると草原帯が広がり見渡せるようになり展望丘に到達する、ここが藤原岳の最高ピークで国土地理院の基準点はあるが三角点は設置されていない。

山荘前に戻って低い灌木の日差しが無い所を選び食事休憩を摂る、時間が経っているので天狗岩には立ち寄らず下山開始する。

長い下りの登山道を戻るがほとんど平坦な所がない道を下って行く、登山口手前の神武神社で一息ついてから登山者休憩所でデザートを頂き車移動で片岡温泉（アクアイグニス）に浸かり汗を流し帰途に着く。



大貝戸を登る



ツツジ



登山道に咲いていた花



藤原岳（展望丘）からのパノラマ



御池岳方面



展望丘より藤原山荘(右)と天狗岩(左)奥はP1143.4



藤原岳山頂（展望丘） [以前の写真]