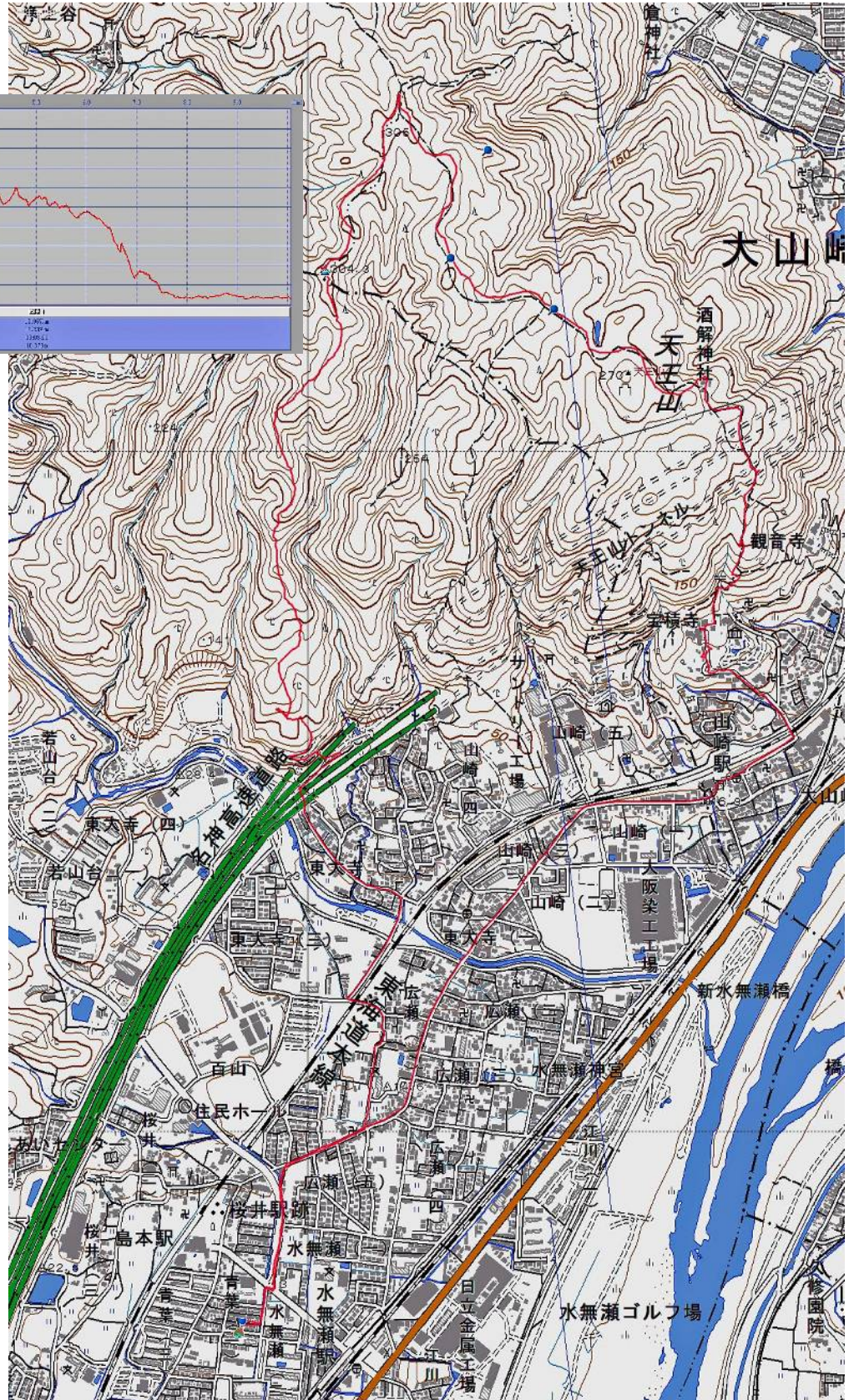


2017年6月14日 (水) 晴れ 北摂 十方山 単独行

コース距離： 10.2 km 所要時間： 3時間03分 (休憩含む)

コースタイム： 自宅(10:53)→(11:21)登り口→(12:00)十方山→(12:15)分岐→
→(12:55)旗掛松→(13:01)青木葉谷広場→(13:14)宝積寺→(13:56)自宅

* 山行軌跡
と行程グラフ



山行記：今日は軽くと思い十方山に、東大寺の名神高速の登り口から入る、最初は竹藪の中を歩いて行き上部で灌木の中を歩いて登り口から40分程で十方山に到着。

少し休憩して先へ進み天王山の分岐のベンチで休憩する、先客が一人居られ話をすると何度も登られているようだ。

先客より先に下山開始し天王山方面に向かう、山頂には立ち寄らず下って行き旗立松の展望台で写真を撮った後、青木葉谷広場でも写真を撮るが遠くは霞んでハルカスは認識出来なかった。

久しく宝積寺に立ち寄り写真に収め帰宅する。



登り口からの風景



最初の分岐を右へ



野イチゴの様な実が



十方山の山頂は展望なし



十方山の三角点
点名は天王



旗立松展望台より
京滋バイパス、京都南部



島本の街



大阪のビル群



宝積寺

