

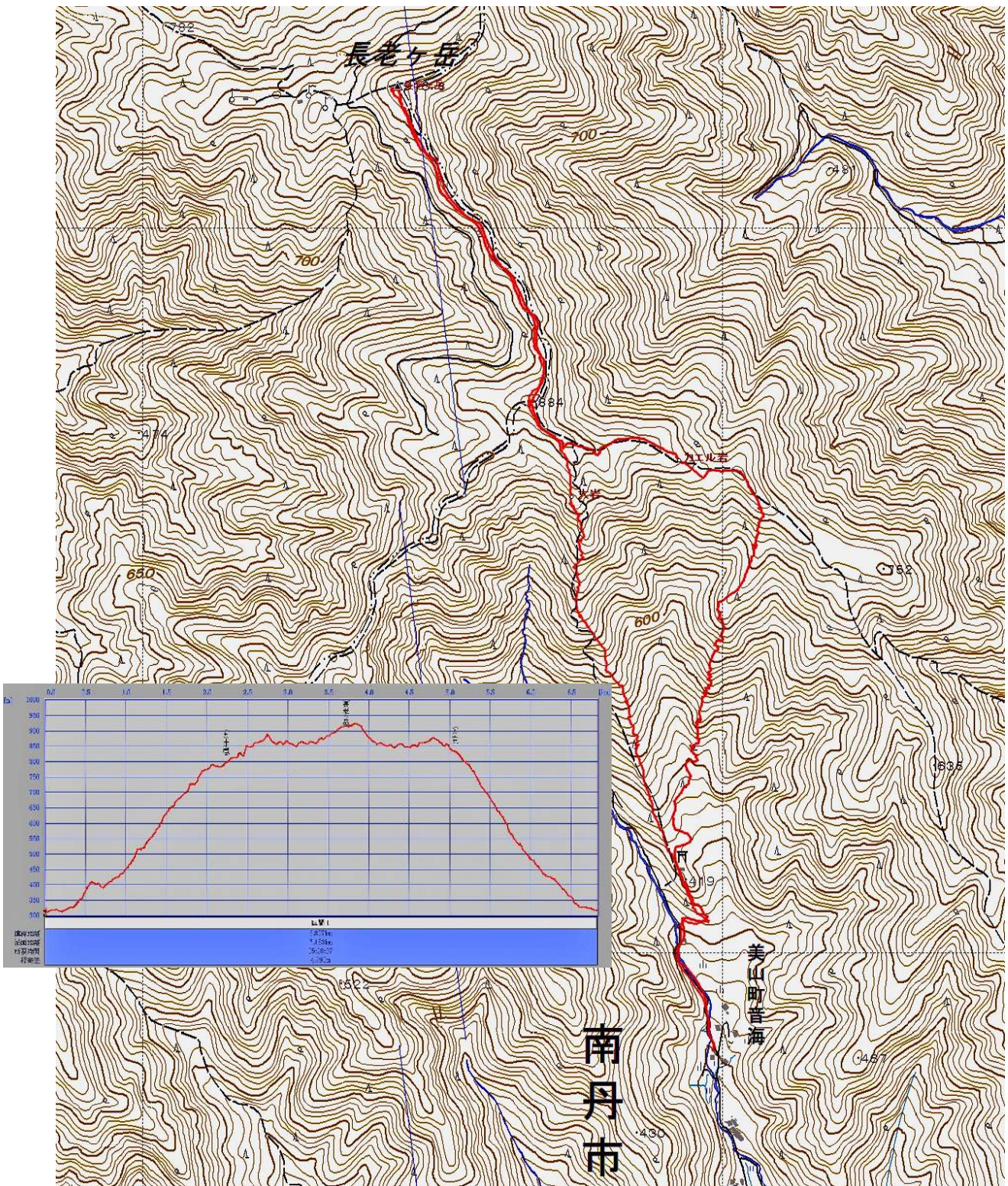
2017年6月18日(日) 晴/曇り 丹波 長老ヶ岳 山の会例会参加

参加 7名

コース距離： 7.2 km、 所要時間： 5時間29分 (休憩含む)

コースタイム： 音海【駐車場所】(10:01)→(10:17)愛宕神社→
(10:21)新道登山口→(11:44)カエル岩→(12:02)P884→
(12:33)長老ヶ岳【食事休憩】(13:24)→(13:48)旧道分岐→
(13:52)大岩→(15:16)愛宕神社→(15:30)音海

*山行軌跡 と 行程グラフ



アプローチ： 車2台で京都市内で乗せ集めて沓掛IC入口で合流する。

沓掛ICより京都縦貫道に入り丹波ICで降り国道27号で市場まで行き府道12号で小淵を過ぎた所で音海谷川に入り「いおり山荘」に立ち寄り新登山道の情報を聞かせてもらい少し先に広い場所が有りここに車を駐車する。

山行記： 登山準備と軽い体操をして10時1分駐車場所を出発して愛宕神社へ、神社裏の登山道よりカエル岩への新登山道に入り登って行く。

新登山道で有るがきつい勾配を登って行く、上部に行くほど不明瞭な道を喘ぎながら登って行き右からの稜線と合流してしばらく進むと登山道の右にカエル岩を観る事が出来る。

旧音海登山道出合いを先に進むとP884に到着するが周りは灌木で展望は出来なかった。

ここからはアップダウンは有るが楽に歩ける登山道となり長老ヶ岳のケルンの前に先客が寝転がって居られ私たちの気配で起きられ挨拶をして山頂に到着する。

先客は仏主から登って来たとの事、山頂横の東屋で食事休憩を摂ってから山頂で記念写真を撮ってから下山を開始する。

旧道分岐から下ることに、しばらくすると見晴らしの好い大岩に到着し展望を満喫してから下りに掛かるが岩場の崖を下るような所が在り難儀しながら下って行く。

愛宕神社の少し手前で朝通った道に戻り駐車場所に帰り着きリーダーが用意してくれたデザートを食べていおり山荘へ立ち寄ってコーヒーを入れて貰い頂く。

帰りに「スプリングひよし」に立ち寄り汗を流しここで解散して帰途に着く。



愛 宕 神 社 へ



カ エ ル 岩



P884にて



山頂へ

長老ヶ岳 の 一等三角点



長老ヶ岳からのパノラマ（北西311度から北4.7度）



長老ヶ岳山頂



長老ヶ岳からの下り



大岩からのパノラマ（東南107度から西南243度）