

2017年7月3日(月)晴

六甲山地

摩耶山

単独行

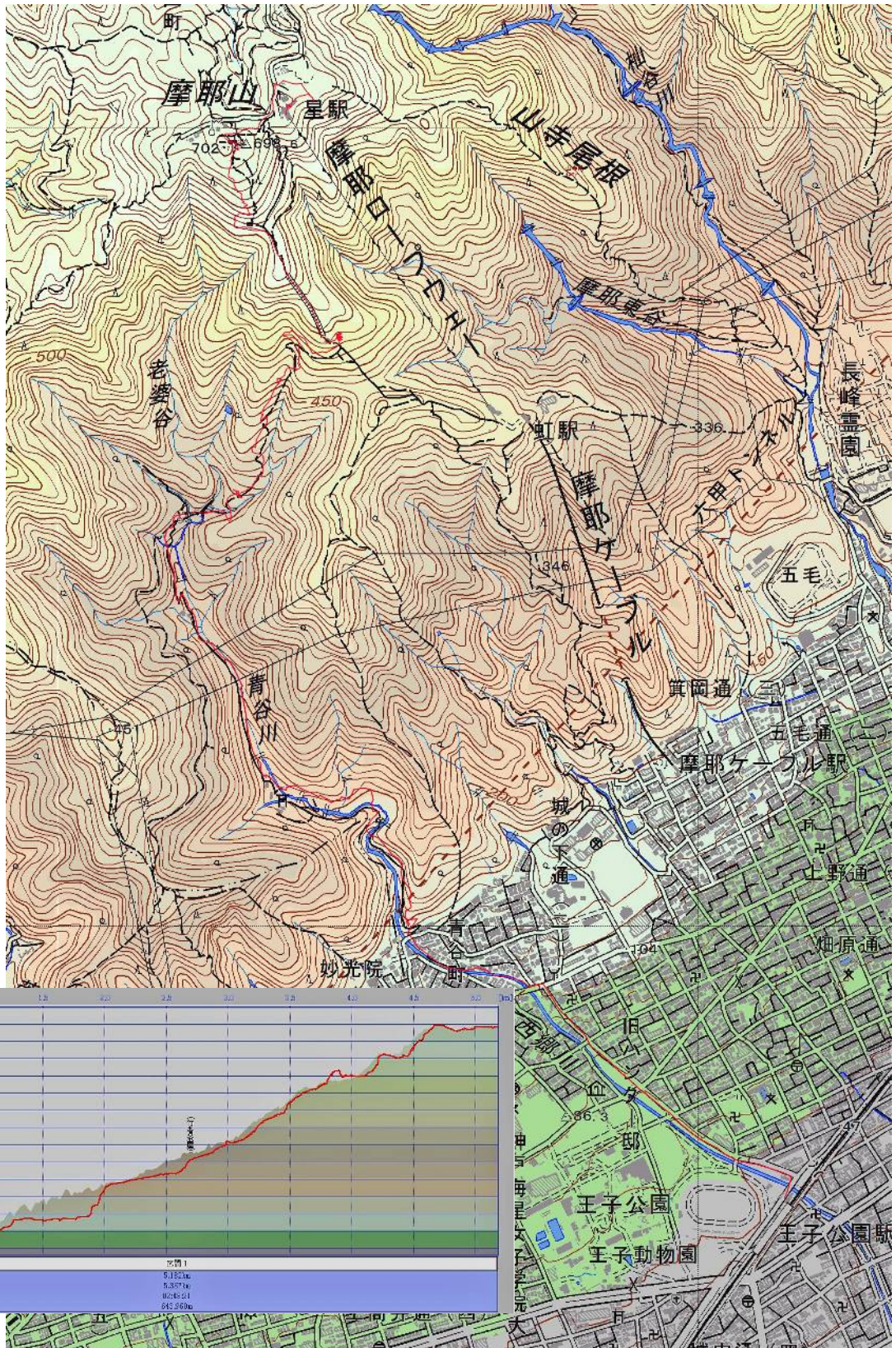
コース距離: 5.4 km

所要時間: 2時間48分(休憩含む)

コースタイム:

王子公園駅(10:29)→(10:47)青谷道登山口→(11:25)行者堂
→(12:41)旧天上寺跡→(13:00)摩耶山→(13:07)掬星台(13:17)

*山行軌跡



*行程グラフ



山行記：

アジサイの花を觀に摩耶山へ、王子公園駅を降り立つと蒸し暑さが先に立つ準備を終えて歩き出すがすぐに汗が噴き出して来る、町中だけど急坂を上って行く最後の通りで登山道に出会う。

青谷道の登山口より摩耶山を目指す、朝が早いと多くの人とすれ違うが今日は時間が遅いのですれ違う人の数は少ない中を登って行く。

何時もは水分補給はしないが今日はたびたび水分を摂りながら所々に咲いているアジサイを見ながらゆっくりと登って行く、行者堂を過ぎると山中の感じとなるが階段状の登山道でうんざりしながら登って行くと旧天上寺の石段が待っているがこの石段の方が登り易い。

石段を登り終わると天井寺跡の広場に出る狭い中に色んな建物が有ったらしく、掲示板があちこちに設置されている、先に分岐が有り尾根道から摩耶山を目指すが摩耶山は山頂標識は見当たらない。

摩耶山展望所の掬星台に向かが道路の周りに咲いているアジサイはなくなりがかりしながら掬星台に到着するが霞が展望を妨げていて感激が湧いて来なく歩く気力も無くし、ロープウェイで下る事にした。



青谷道登山口より神戸市街



最初に出会った紫陽花



紫



陽



花



焼け残っている旧天上寺の山門



旧 天 上 寺 敷 地



摩耶山に有る岩



紫陽花