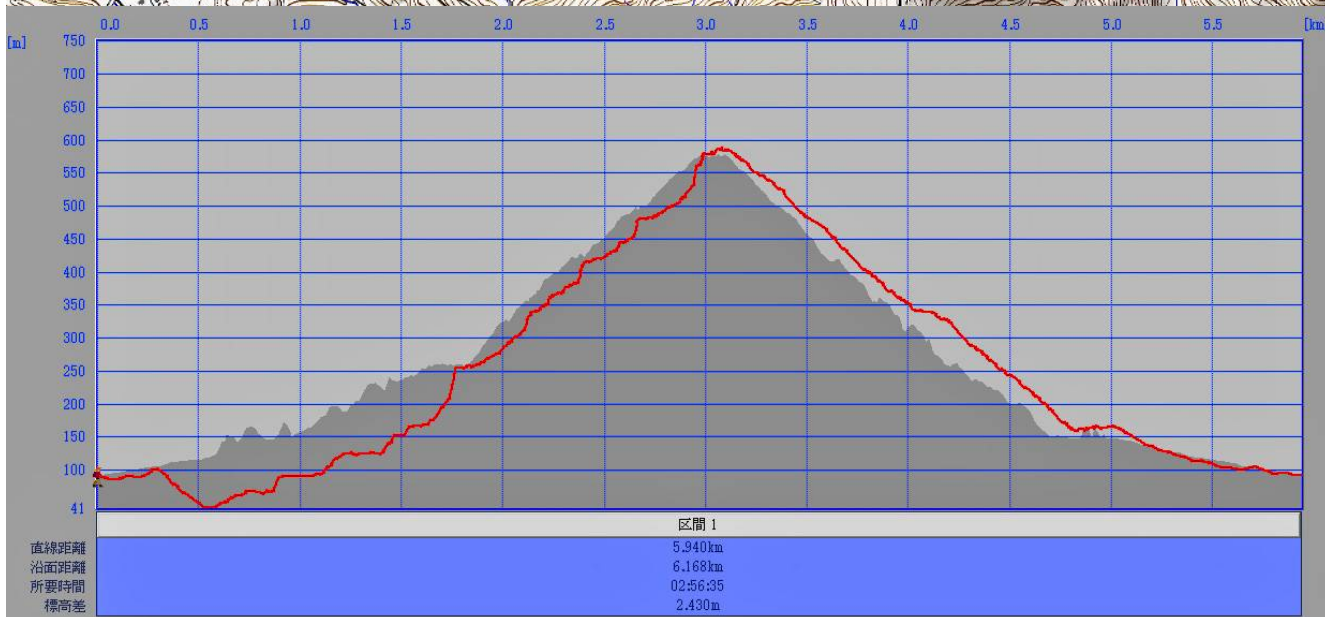
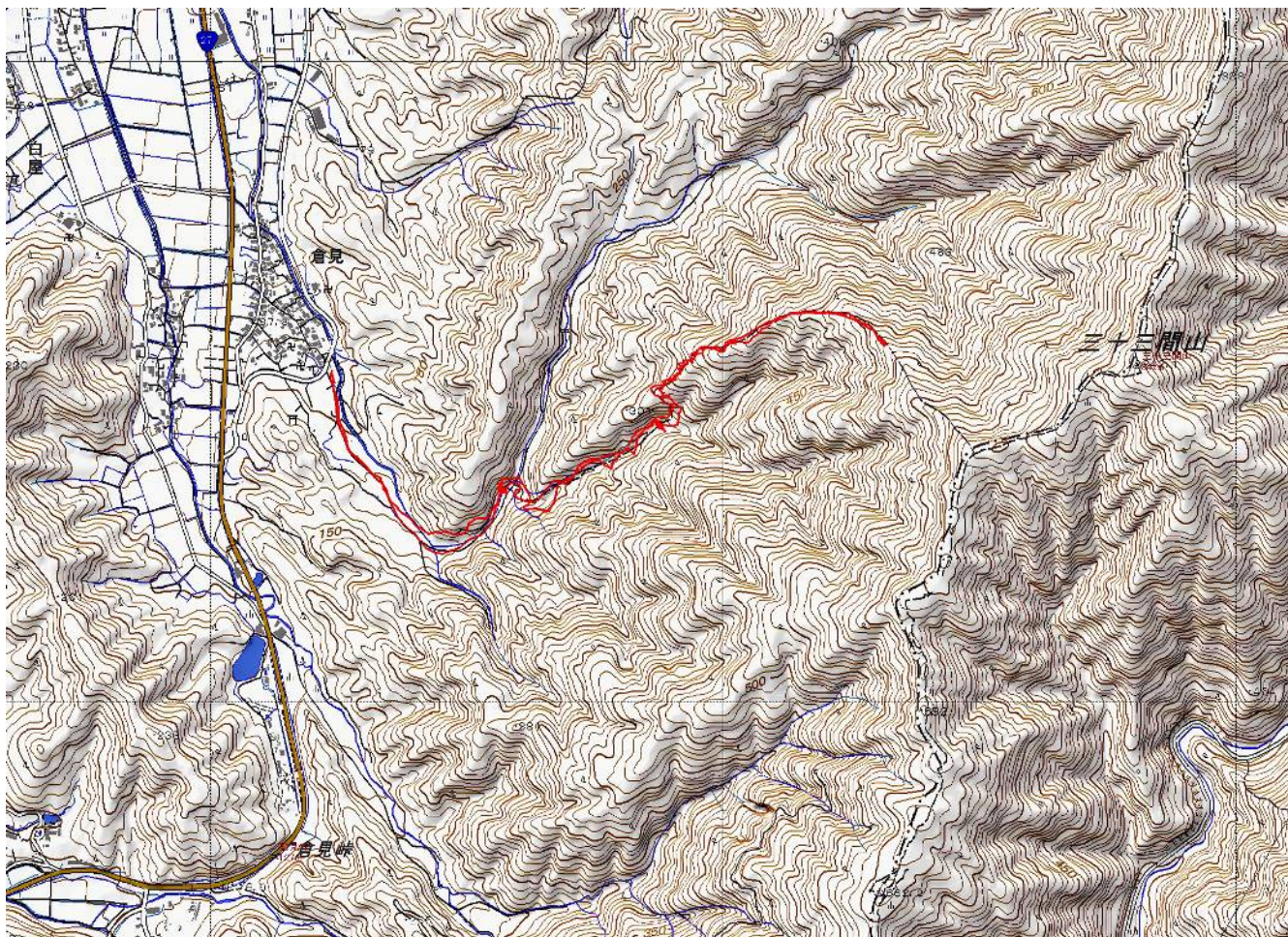


2017年7月26日(水) 若狭(三十三間山) 同行者1名(Y氏)
猛暑で途中撤退

コース距離: 6.2km、 所要時間: 2時間56分(休憩含む)

コースタイム: 登山口(9:26)→(9:44)登り口→(9:57)最後の水場→
(10:37)夫婦松→(10:52)食事休憩(11:16)→
(11:47)最後の水場→(12:22)登山口

*山行軌跡 と 行程グラフ



山行記：

未明から強い雨が降っていたが朝方上がり天気予報でも晴れ時々曇りであったが車で現地に向かう途中、比良山地付近では雨が降っていたが福井県に入る前に空は明るくなってきてほっとして登山口の駐車場に着く。

登山準備をして9時26分歩きはじめるがむっとする様な熱気の中を行き汗が噴き出してくる、最後の水場を過ぎて尾根道に出ると風が吹いて来るが霞か雲の中を歩くことになり汗が停まらない。

こまめに休み水分補給するが気温は高く湿度も90%以上と思われる中で気分も悪くなり580m付近で先へ行くのを断念すし、その場で食事休憩をして下山する。

下山は道が濡れて滑りやすいが水場までは快調に下れたが、風が無くなると又汗が噴き出してくる登山口の手前の河原で顔を洗い少しは楽になり登山口に帰り着く。



三十三間山駐車場



駐車場からの登山口



獣作



登り口



最後の水場



夫婦松（片方は切られている）



5 8 0 m 付 近