

2017年11月10日(金) 晴

比良山地「権現山」

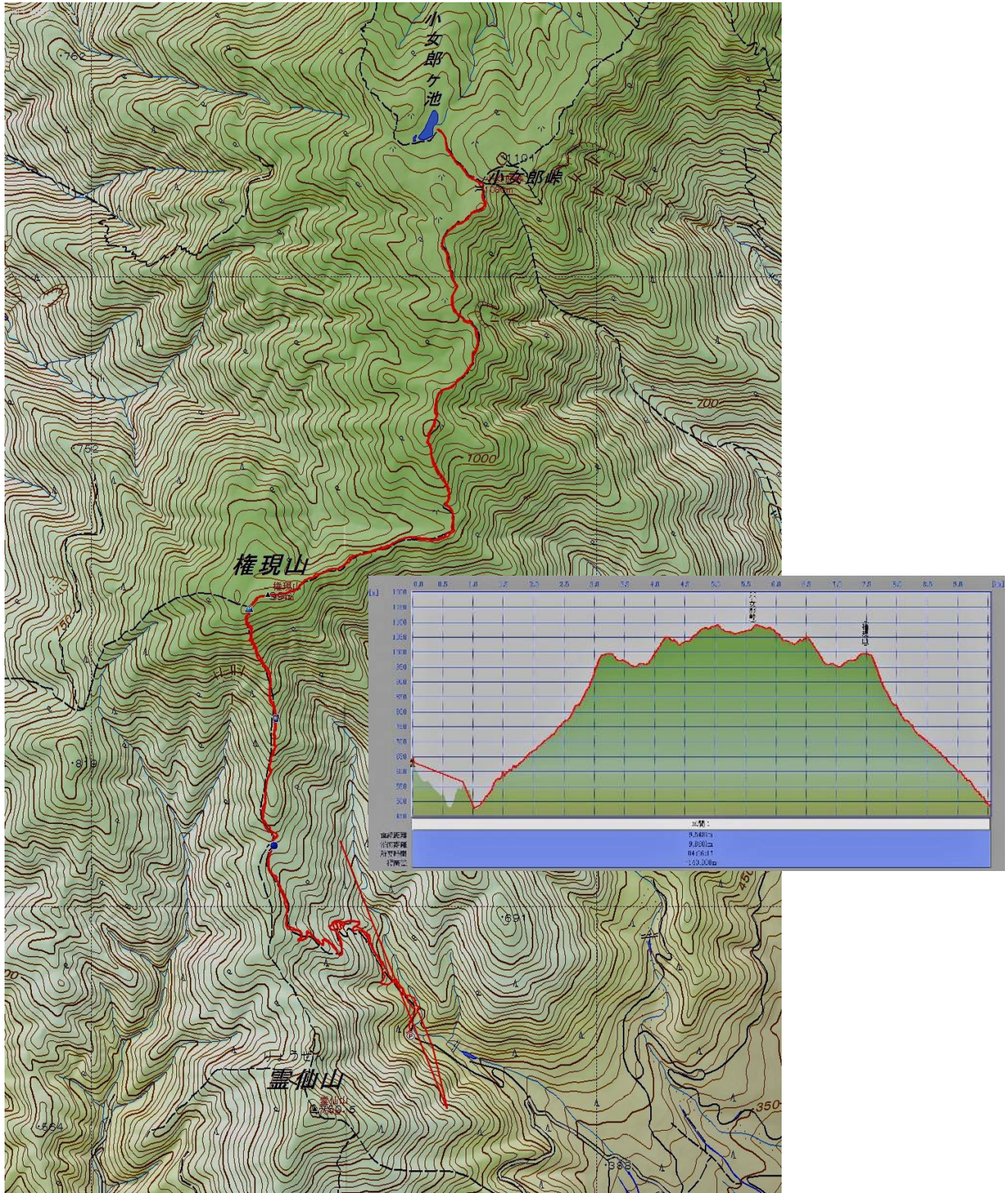
単独行

コース距離： 9.9 km、

所要時間： 4時間06分(休憩含む)

コースタイム： 栗原登山口(10:02)→(11:10)権現山→(11:35)ホッケ山→(11:55)小女郎峠→(11:58)小女郎池→(12:02)【食事休憩】(12:37)→(12:38)小女郎峠→(12:57)ホッケ山→(13:20)権現山→(14:08)栗原登山口

*山行軌跡 と 行程グラフ



山行記： 今まで使っているGPSが途中で電波を受信できなくなる事が頻繁に起こるようになり、その原因を調べるために新しく購入したGPSの性能確認と腰の調子が悪いためリハビリを兼ねて権現山を目指す。

栗原登山口に到着すると、林業関係者の方が登山口に新しくポールを立てる作業をされていた。

挨拶をして登山口に入り歩きはじめる、GPSは軌跡が残るように設定している、が地図表示で確認していると大きく位置ズレしている。

登りだして行くうちに位置ズレはなくなっている様だ、登山道は先日二つの台風で倒木が多くあったりしているが枝を切ったりして歩く者がまたいで通れる様に処理されている。

権現山直下の急登箇所の登山道も大きな段差が無くなっている、林業関係者の方々が道を整備されているのが判る。

権現山までは登山者とは会うことはなくホッケ山に向かっているとホッケ山に人影を確認できたが登り着くと誰も居なく、蓬萊山側に歩き去った後であった。

小女郎峠で今日初めて登山者とすれ違い始める、小女郎池まで行ったが今年は早く紅葉が進んで落葉していた。

小女郎峠手前で風を避けて食事休憩を摂ってからもと来た道を引き返すが、権現山からの下りは腰に負担がかかり脚が踏ん張れなくなり危なげな状態で下って行く。

14時8分に無事、栗原登山口に戻り、車で比良トピアまで行き冷えた体を温めて帰途に着く。



栗原登山口



登山道の倒木





登山道より権現山



進んでいる紅葉



権現山の山頂



ホッケ山の山頂



小女郎峠



小女郎峠より琵琶湖を見下ろす



蓬萊山



ホッケ山 奥は比叡山

登山道の紅葉



権現山からのパノラマ



小女郎池のパノラマ