

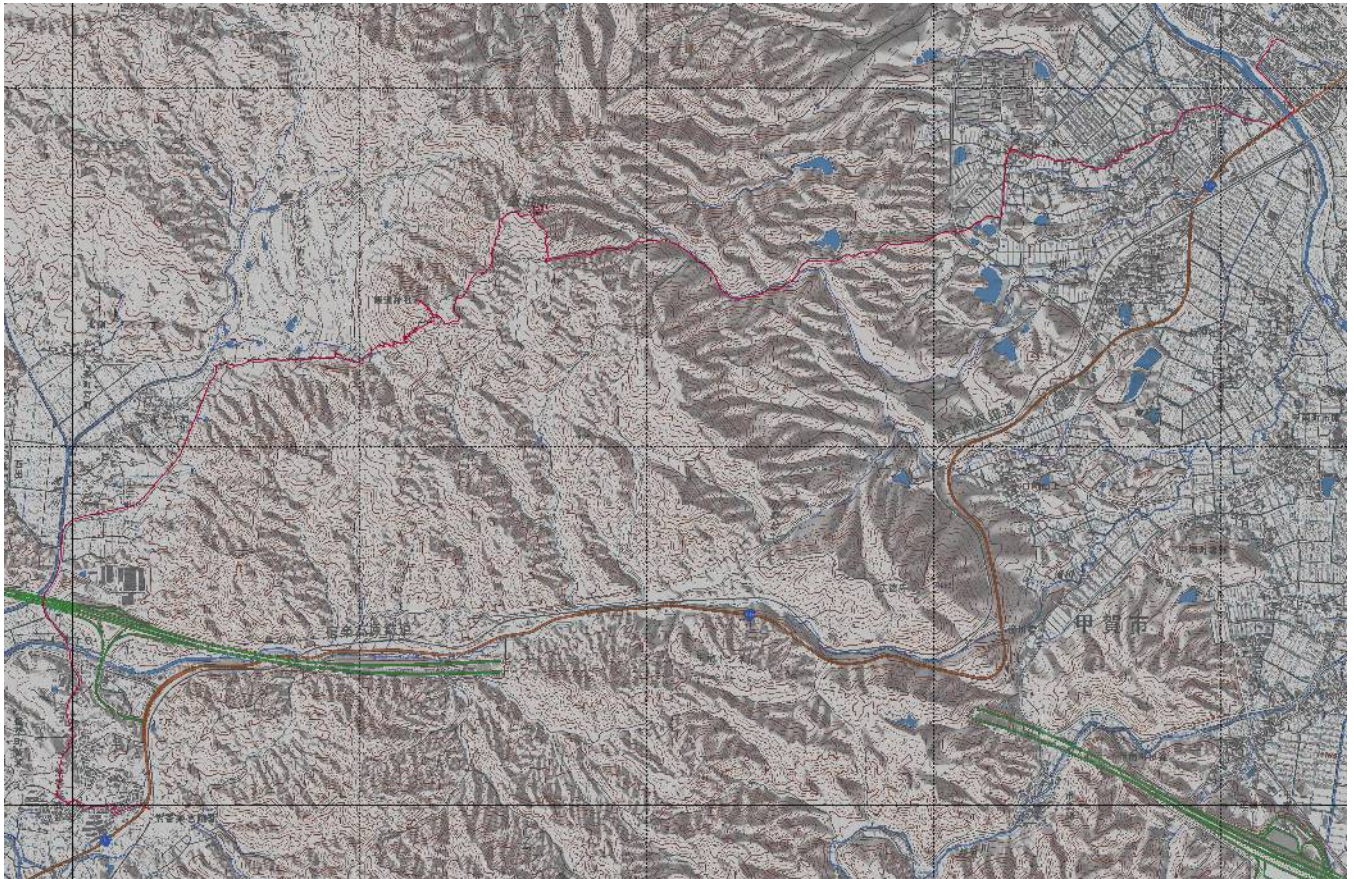
2018年1月21日(日)晴/曇り 湖南「飯道山」
飯道山標高：664m

山の会例会参加
参加者 9名

コース距離： 12.6km、 所要時間： 5時間02分(休憩含む)

コースタイム： 紫香楽宮跡駅(9:39)→(9:48)紫香楽宮跡→(11:05)宮町登山口
→(11:44)飯道神社→(12:13)飯道山→(12:32)権現休憩所【食事休憩】
【食事休憩】(13:05)→(13:52)三大寺側登山口→(14:41)貴生川駅

*山行軌跡と行程グラフ



山行記： JR京都駅より草津線経由で信楽高原鉄道に乗り換えて紫香樂宮跡駅へ、信楽高原鉄道に乗る方は殆ど初めてで車窓からの眺めを堪能しながら駅に着く。

まず紫香樂宮跡へここに都を作ろうとしたが実現せず奈良に都が移った幻の宮跡との事で柱を支える石が並んで残っているのを鑑賞してから登山口を目指す。

車道歩き3kmを宮町の山村風景を観ながら歩いて行くと、途中に飯道神社の石鳥居がある中を宮町登山口に入り衣服調整をして山頂を目指して歩き出す
最初登山道は飯道神社の境内を登って行き奥宮が最奥で、行き引き返して登山道まで戻り山頂を目指して登って行く。

12時13分飯道山に到着三等三角点がある山頂だ、集合写真を撮り食事をしようとしたが風が有り寒いので場所を移動することになり先を下って行く400mを86mの下りでこの山で一番の斜面だ、下った先に東屋（権現休憩所）がありテーブルが二つ置かれている一つは先客がい居られた。

食事後は貴生川駅を目指して下って行く、左羅坂と言われる岩がゴロゴロしている道を下って行き三大寺側の登山口に。

田園風景を観ながら小学校横を通り貴生川駅に帰り着く。



紫 香 樂 宮 跡 を 観 て 歩 く



紫 香 樂 宮 跡 を 観 て 歩 く



飯道神社石の鳥居



此処が飯道神社及び飯道山登り口



参道を登って行く



飯道山山頂の標識と三角点

集合写真



飯道山山頂



帰路時：ケヤキの古木