

2018年2月17日(土)曇り、一時雪

湖南アルプス「太神山・矢筈ヶ岳」

山の会例会参加

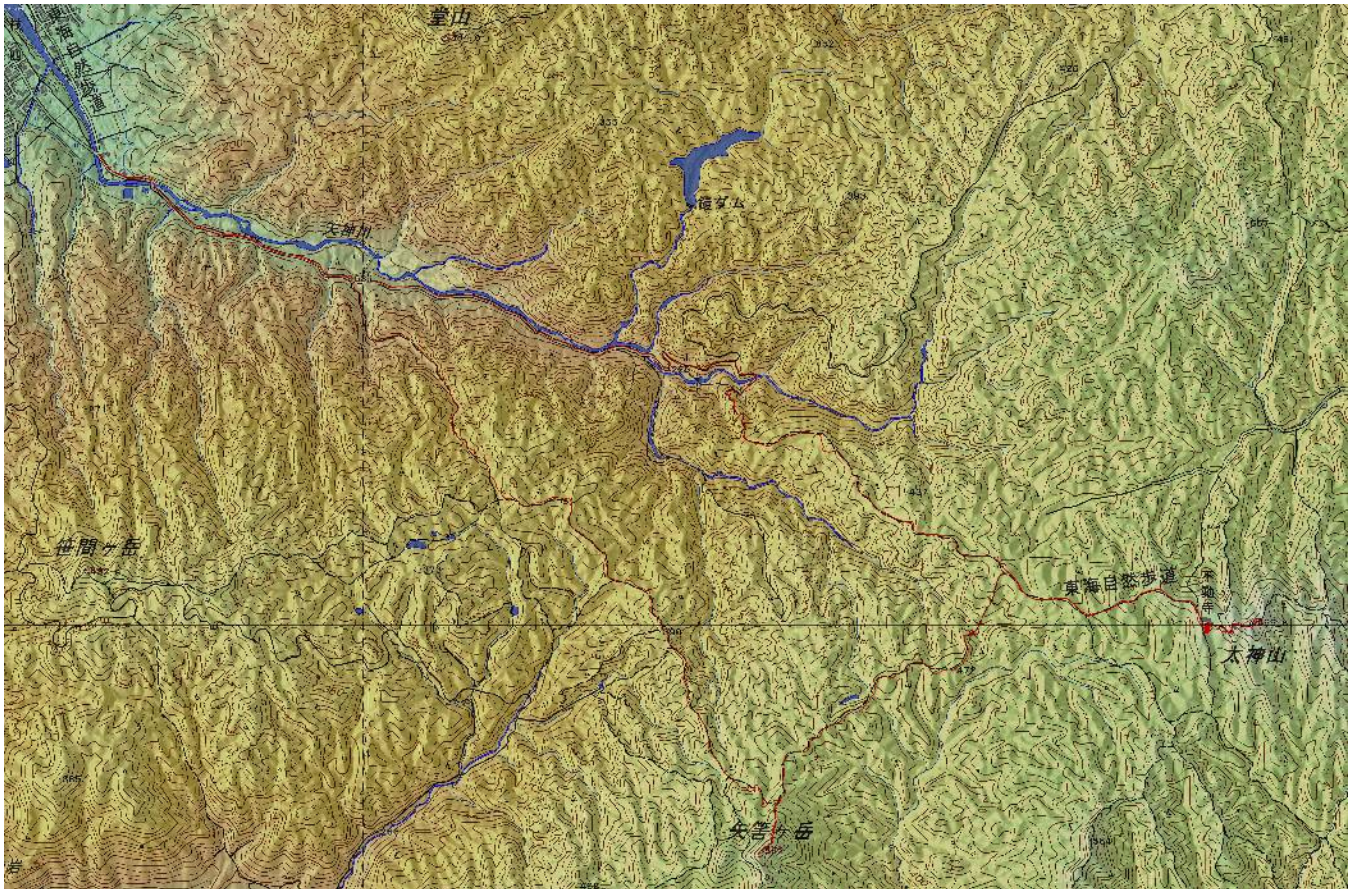
参加者11名

標高：太神山599.7m、矢筈ヶ岳562m

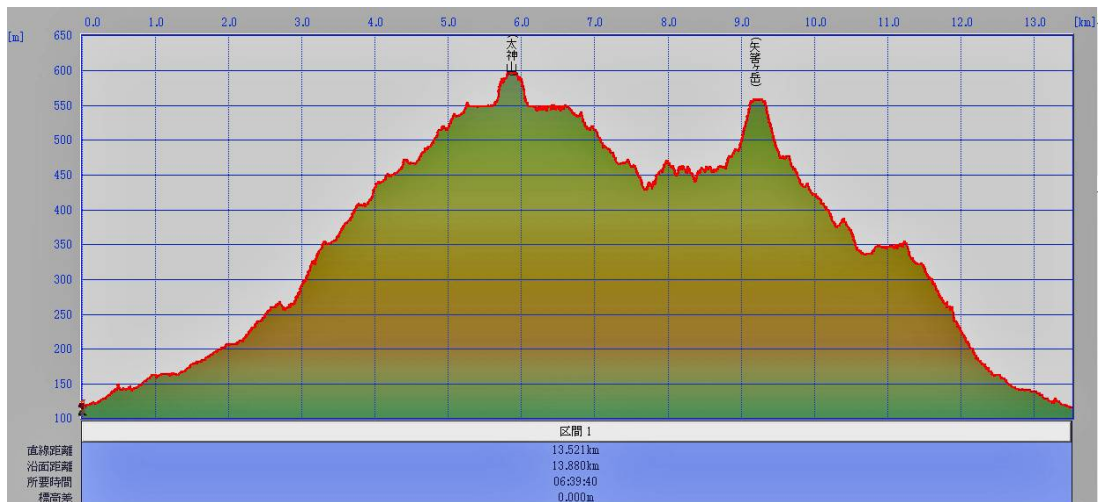
コース距離：13.9Km、 所要時間：6時間39分(休憩含む)

コースタイム：アルプス登山口BS(9:01)→(9:54)登山口→(10:52)二尊門→  
(11:03)不動寺休憩所(11:20)→(11:29)太神山→休憩所【食事休憩】  
(11:43~12:17)→(12:34)分岐→(13:20)出合峠→(13:34)矢筈ヶ岳→  
(13:57)出合峠→(14:42)御仏河原→(15:23)富川道分岐→  
(15:40)アルプス登山口BS

### \*山行軌跡



### \*行程グラフ



\*山行記 JR石山から帝産バスに乗り湖南アルプスの終点アルプス登山口バス停で下車する。

天気予報通りに冷たい風が吹きつけてくる中を登山準備をして歩きはじめる以前に太神山へ来たことが有るが3年程前と思っていたが調べて見ると昨年1月に歩いていた、昨年は鎧ダム登り口近くに車を停めて歩いたがバス停からだ長い距離を歩く感じだ。

登山口からは道も細くなり掘れた砂状の歩き難い道を進んで行く、尾根に出ると道も歩き易くなるが細かい雨が降り出して来る、二尊門を入ると雨が霰から小雪に変わって降ってくる中で不動寺の休憩所に着く。

雪が納まってから太神山へ、本堂横の階段を登りきると大きな岩が本堂にのしかかっているような状態が観られる、そこからもう少し階段を登りきると三角点がある太神山山頂に。

休憩所に戻り食事休憩を摂る、食事後來た道に戻り矢筈ヶ岳分岐から矢筈ヶ岳を目指す、尾根を下り小さな谷を渡って尾根伝いに登って行く右に小さな池を観ながら進んで行くと出合峠に、峠からは急登を登って行くと最高地点から少し先に矢筈ヶ岳の掲示板がある所に出る、此処には三角点は設置されていない。

後の行程を検討し笹間ヶ岳は見送り富川道で下山する事に、登って来た道を引き返し出合峠を左に進み御仏河原で富川道に入って下って行く。

登山道は水が流れ一部凍結している道を下って行く、小さな滝と思われるところも凍結しているのを観ながら足元が悪い中を慎重に下って富川道分岐から朝来た道を下って行きアルプス登山口バス停に帰り着く。



太神山の登山口



不動寺参道（雪で白くなっている）



不動寺本堂への階段



本堂の前を登って行く



太 神 山 山 頂 の 三 角 点



二尊門まで降りてくる



矢筈ヶ岳への分岐



矢筈ヶ岳への登り



矢筈ヶ岳山頂



岳山頂上 矢筈ヶ



下山道にて

富川道で凍結した滝



富川道を下り



天神川 強風の逆風で水しぶきが